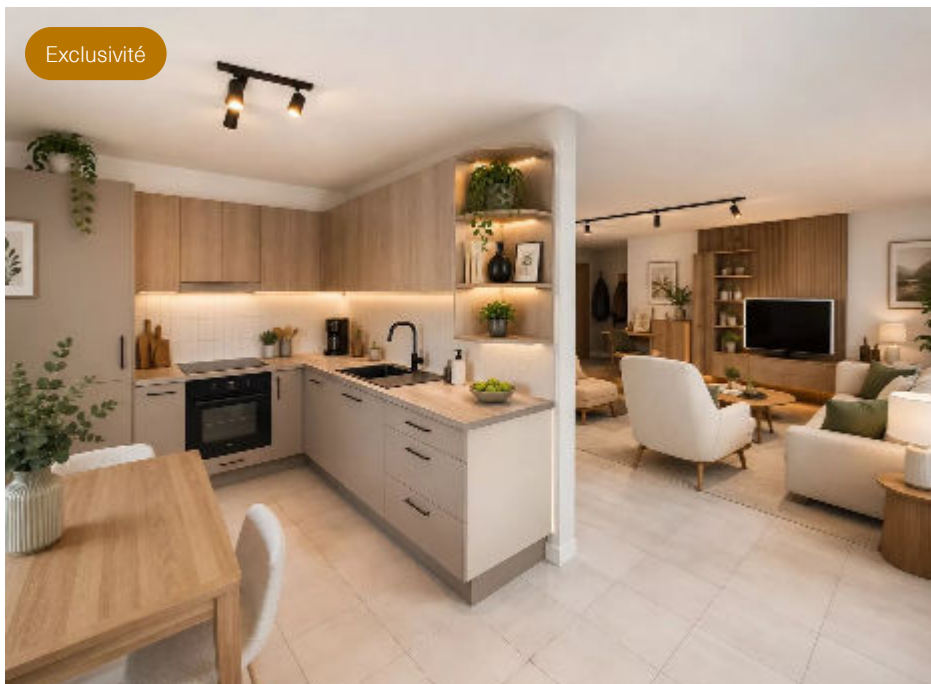


Exclusivité



À vendre à Soyhières appartement de 2.5 pièces au rez-de-jardin

CHF 283'000 — CH-2805 Soyhières dans le Canton du Jura, district de Delémont

— REF. V-190526

Points forts

 ~ 83 m ² Surface habitable	 1 Parking souterrain	 1 Chambre	 1 Douche	 1 Terrasse	 1 Jardin	 Pellets / sol Chauffage	 Quartier résidentiel
---	--	---	--	--	---	---	---

Descriptif

Idéal pour un **premier achat** ou un investissement **locatif serein**, cet appartement de 83 m² **habitables** offre un cadre de vie **villageois** à seulement quelques minutes de Delémont.

Profitez d'un séjour **baigné** de lumière grâce à une belle pièce de vie **ouverte** sur une terrasse **privative** bénéficiant d'une **excellente** exposition. L'espace nuit se compose d'une **grande** chambre à coucher **confortable** et d'une salle d'eau **fonctionnelle**.

Technique & Confort : Équipé d'un chauffage aux pellets, à la fois **écologique et performant**, ce logement offre un **excellent confort** thermique tout en garantissant des charges **maîtrisées**.



Une opportunité **clé en main** dans un secteur **calme et recherché**. Planifiez votre visite **exclusive** dès aujourd'hui !

Caractéristiques

Caractéristiques principales

Type de bien	Appartement PPE	Référence	V-190526
Surface habitable	83 m ²	Condition	Très bon
Pièce(s)	2.5	Disponibilité	À convenir

Aménagements intérieurs

Étage	Rez inférieur	Sanitaire(s)	1
Chambre(s)	1	Nombre de niveau du bien	1
WC	1		

Espace(s) extérieur(s)

Terrasse(s)	1
-------------	---

Stationnement

Parking disponible	Oui	Place(s) totale(s)	1 (inclus)
Place(s) intérieure(s)	1 (inclus)		

Énergie & techniques du bâtiment

Chauffage	Pellets / sol	Eau chaude sanitaire	Pellets
-----------	---------------	----------------------	---------

Informations complémentaires

Altitude	405 m	Evacuation eaux usées	Raccordement à la STEP
Bâtiment classé / protégé	Non		



Aménagements intérieurs

Rez inférieur

- 1 hall d'entrée
- 1 séjour / salle à manger de 40.73 m² (hall d'entrée inclus)
- 1 cuisine semi-ouverte avec espace repas de 9.93 m²
- 1 salle d'eau de 3.95 m² avec douche/WC/lavabo/aération
- 1 chambre de 16 m²

Aménagements extérieurs

Extérieurs

- 1 terrasse
- 1 jardin



Localité et emplacement

Situation

Soyhières se situe à 3 minutes de Delémont

Delémont se trouvant en voiture à :

- 25 minutes de Porrentruy
- 45 minutes de la Gare TGV à Belfort
- 45 minutes de Bienne
- 1h00 de Bâle
- 1h15 de Neuchâtel
- 2h00 de Lausanne

Commune

- Population : ~477 habitants
- www.soyhieres.ch

Accès

- Aisé par route secondaire

Commerces

- À proximité

Transports

- Bus, véhicules et piste cyclable

Loisirs

- Places de jeux pour enfants
- Sentiers de randonnées
- Piste cyclables
- Escape game
- Etang de la Réselle



Commodité et confort

Environnement

- Entourage: Quartier résidentiel, Verdoyant, Village
- Commerces: Commerces
- Transports: Arrêt de bus
- Enfants & scolarité: Aire de jeux, Crèche/garderie, Ecole maternelle, Ecole primaire, Enfants bienvenus
- Sport (à proximité): Centre sportif, Piste cyclable, Sentiers de randonnée
- Loisirs & points d'intérêt: Monuments religieux

Extérieur

- Extérieurs: Jardin, Silencieux/tranquille, Terrasse(s)

Intérieur

- Cuisine: Cuisine ouverte
- Pièces annexes: Cave, Local à vélos
- Meublé: Non meublé
- Vitrage: Double vitrage
- Luminosité: Lumière naturelle, Lumineux
- Style: Avec cachet

Équipement

- Type de cuisine: Cuisine agencée
- Équipements de cuisine: Cuisinière, Four, Plaques vitrocéramiques, Réfrigérateur
- Buanderie: Buanderie collective, Lave-linge, Sèche-linge
- Équipements SDB: Douche
- Installations tél./élec.: Connexion Internet, Téléphone, Téléréseau
- Sécurité: Interphone
- Confort (autres): Éclairage extérieur

Sol

- Type de sol: Carrelage, Parquet

État

- Travaux non nécessaires: Très bon

Ensoleillement

- Type d'ensoleillement: Favorable
- Période d'ensoleillement: Toute la journée

Vue

- Type de vue: Belle vue, Dégagée, Champêtre
- Points d'intérêt: Jardin, Forêt, Montagnes, Jura



Style

— Type de style: Classique, Moderne



