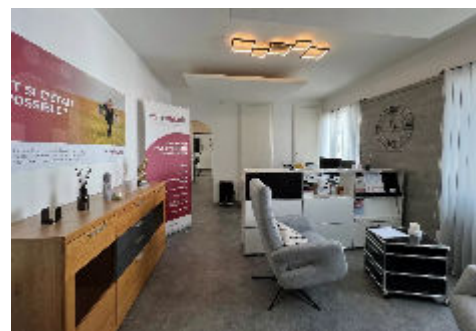
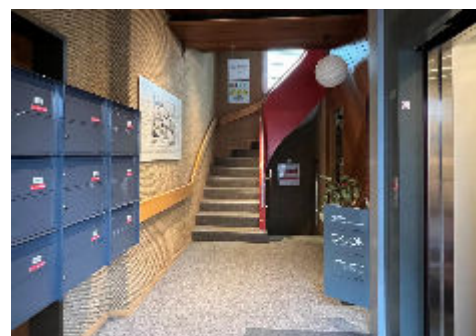


Situation stratégique



À louer à Delémont appartement 2.5 pièces au 1er étage avec ascenseur

CHF 960.-/mois — CH-2800 Delémont — Quai de la Sorne 5 — REF. L-040525

Points forts



2.5
Pièces



1
Baignoire



1
Ascenseur



Accès
personne à
mobilité
réduite



Proche de la
gare



1
Cuisine
habitable



Lumineux



Mazout
Chauffage

Descriptif

Découvrez cet appartement **fonctionnel** à Delémont, idéal pour un cadre de vie **agréable**.

Actuellement aménagé en bureau, cet espace **polyvalent** se transforme facilement en un appartement **confortable** et **bien agencé**, offrant un potentiel **optimal**.

Profitant d'une orientation **idéale** et d'une luminosité **agréable**, cet appartement dispose également d'un ascenseur pour plus de confort.

Sa situation **privilegiée**, à proximité des commerces et des transports, en fait un choix **stratégique** pour les futurs occupants.

Ne laissez pas passer cette opportunité !

Caractéristiques



NEUSCHWANDER
IMMOBILIER

Benjamin
Neuschwander

Rue de la Maltière 7
2800 Delémont

079 646 10 04
bn@neu-immo.ch



www.neu-immo.ch

Caractéristiques principales

Type de bien	Appartement	Pièce(s)	2.5
Prix (Loyer net)	CHF 960.-/mois	Référence	L-040525
Charges	Charges comprises	Condition	Très bon
Total	CHF 960.-/mois	Disponibilité	01.05.2026

Aménagements intérieurs

Étage	1er étage	Sanitaire(s)	1
Chambre(s)	1	Nombre de niveau du bien	1
WC	2		

Stationnement

Parking disponible Non

Énergie & techniques du bâtiment

Chauffage Mazout

Informations complémentaires

Altitude 435 m

Aménagements intérieurs

1er niveau

- 1 chambre
- 1 séjour
- 1 cuisine habitable
- 1 salle de bain
- 1 WC séparé

Annexes et particularités

Particularités

Si vous êtes intéressé(e)(s), merci de nous envoyer à info@neu-immo.ch la demande de location complétée et signée avec les documents demandés que vous trouverez en fond de page.

Localité et emplacement

Situation

Accessibilité : Delémont se trouvant en voiture à :



- 20 minutes de Porrentruy
- 40 minutes de la Gare TGV à Belfort
- 35 minutes de Bienne
- 45 minutes de Bâle
- 1h10 de Neuchâtel
- 1h55 de Lausanne

Commune

- Commune de Delémont
- Population : environ 12'000 habitants

Accès

- Aisé par route secondaire
- Par le train (gare à seulement 1 minute à pied)
- Par l'autoroute A16

Commerces

- À proximité à pied
- Parking Lidl à deux minutes à pied (1 heure gratuite)

Transports

- Train, bus, véhicules et autoroute A16

Loisirs

- Diverses sociétés sportives ou artistiques
- Patinoire
- Piscine intérieure et extérieure
- Salles de fitness
- Théâtre
- Cinéma

Commodité et confort

Environnement

- Entourage: Centre-ville, Rivière
- Commerces: Banque, Commerces, Pharmacie, Poste, Restaurant(s), Rue commerçante
- Transports: Arrêt de bus, Entrée/sortie autoroute, Gare
- Enfants & scolarité: Aire de jeux, Crèche/garderie, Ecole maternelle, Ecole primaire, Ecole secondaire, Ecoles internationales, Enfants bienvenus, Haute école
- Sport (à proximité): Centre de tennis, Centre sportif, Manège, Patinoire, Piscine intérieure, Piscine publique, Piste cyclable, Sentiers de randonnée, Terrain de football
- Loisirs & points d'intérêt: Cinéma, Monuments religieux, Musée, Salle de spectacle
- Santé: Home médicalisé, Hôpital / Clinique, Médecin
- Accès: Accès personne à mobilité réduite, Ascenseur

Extérieur

- Visibilité: De la route



Intérieur

- Cuisine: Cuisine habitable
- Vitrage: Double vitrage
- Luminosité: Lumière naturelle, Lumineux

Équipement

- Type de cuisine: Cuisine agencée
- Équipements de cuisine: Cuisinière, Four, Réfrigérateur
- Équipements SDB: Baignoire
- Installations tél./élec.: Connexion Internet, Téléphone, Télé réseau
- Confort (autres): Éclairage extérieur

Sol

- Type de sol: Carrelage, Linoléum

État

- Travaux non nécessaires: Très bon

Ensoleillement

- Type d'ensoleillement: Favorable
- Période d'ensoleillement: Toute la journée



