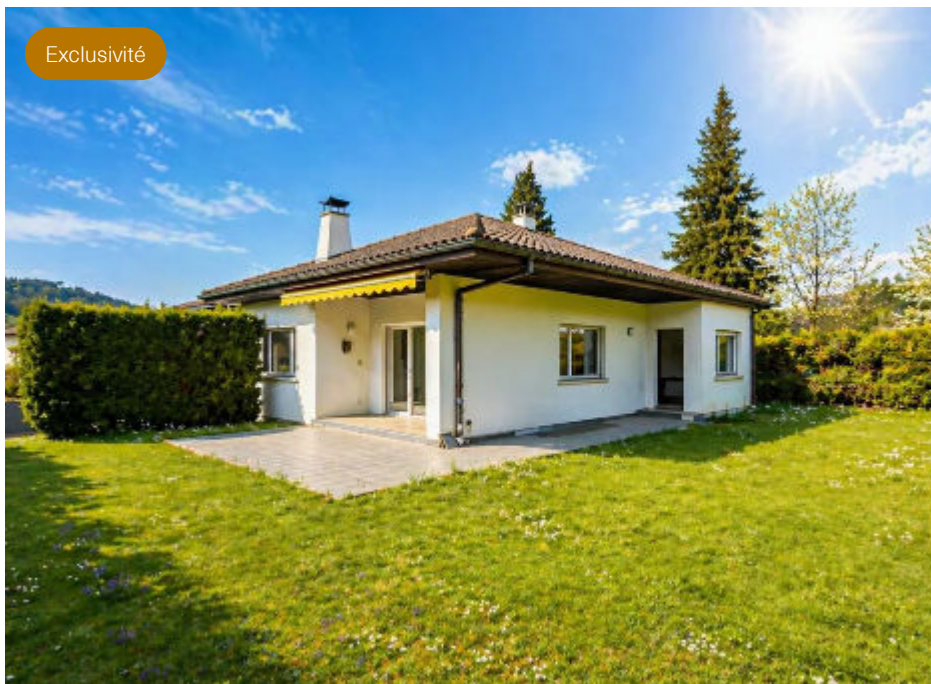







Exclusivité



Charmante villa de 7.5 pièces dans un quartier recherché à Porrentruy

CHF 790'000 — CH-2900 Porrentruy dans le canton du Jura, dans le district de Porrentruy en Ajoie — REF. VP-130426

Points forts

 252 m ² Surface habitable	 1 Garage	 1970 Année de construction	 756 m ² Surface du terrain	 14,8 m ² Cave	 2 Sanitaires	 1 Terrasse	 4 Places de parc extérieures
--	--	--	---	--	---	--	--

Descriptif

Idéalement située dans un quartier **très recherché** de Porrentruy, cette maison de 7.5 pièces, **soigneusement entretenue**, offre un cadre de vie **agréable et paisible**.

Le rez-de-chaussée **inférieur** se compose d'une chambre, d'un **grand local** avec possibilité d'aménagement pour l'exercice d'une activité **indépendante** avec entrée **séparée** de l'entrée **principale**, d'un garage avec porte **automatique**, d'une buanderie avec étendage à linge et d'une cave à vin.

Ce bien comprend au rez-de-chaussée notamment un **très grand** salon - salle à manger avec parquet massif, cheminée en marbre et accès **direct** à la terrasse de plain-pied. Une cuisine et son



NEUSCHWANDER
IMMOBILIER

Nicolas
Durrer

Rue du Jura 35
2900 Porrentruy

079 792 98 14
nd@neu-immo.ch



www.neu-immo.ch

coin à manger avec sortie sur le jardin, 4 chambres, une salle de bain et une toilette **séparée**.

Les combles, **spacieuses** (250m²), qui servent actuellement d'espace de rangement pourraient être transformées en surface d'habitation **supplémentaire**.

Cette propriété représente une **belle** opportunité pour toute personne à la recherche d'un bien alliant **confort, tranquillité et situation privilégiée**.

Caractéristiques

Caractéristiques principales

Type de bien	Maison	Condition	Bon
Surface habitable	252 m ²	Surface terrain	756 m ²
Pièce(s)	7.5	Disponibilité	Immédiatement
Logement(s)	1	Année de construction	1970
Référence	VP-130426		

Aménagements intérieurs

Nombre d'étage total	2	WC	2
Nombre de sous-sols	1	Sanitaire(s)	1
Chambre(s)	5		

Surface

Surface sous-sol	155 m ²	Surface cave	14.8 m ²
------------------	--------------------	--------------	---------------------

Espace(s) extérieur(s)

Terrasse(s)	1
-------------	---

Stationnement

Parking disponible	Oui	Garage	1 (inclus)
Place(s) extérieure(s)	4 (inclus)	Place(s) totale(s)	5 (inclus)

Annexes

Annexe 1	cave (inclus)
----------	---------------



Énergie & techniques du bâtiment

Chauffage	Mazout / radiateur	Eau chaude sanitaire	Mazout
-----------	--------------------	----------------------	--------

Informations complémentaires

Altitude	423 m	Evacuation eaux usées	Séparatif
----------	-------	-----------------------	-----------

Bâtiment classé / protégé	Non
---------------------------	-----

Aménagements intérieurs

Rez inférieur

- 1 garage de 39,16 m²
- 1 chambre de 22,82 m²
- 1 atelier de 29,25 m²
- 1 hall de 24,15 m²
- 1 cave de 14,8 m²
- 1 buanderie de 12,4 m²

Rez de chaussée

- 1 hall d'entrée et corridor de 20 m²
- 1 cuisine de 20 m²
- 1 salon de 47 m²
- 1 WC/lavabo de 3,26 m²
- 1 salle de bain de 6,25 m²
- 1 chambre de 13,75 m²
- 1 chambre de 20 m²
- 1 bureau de 10,8 m²
- 1 chambre de 15 m²
- 1 terrasse couverte de 6,5 m²

Combles

- 1 grenier

Aménagements extérieurs

Extérieurs

- 4 places de parc à l'arrière du bâtiment
- 1 terrasse

Localité et emplacement

Situation



Accessibilité : Porrentruy se trouvant en voiture à

- 20 minutes de Delémont
- 30 minutes de la Gare TGV à Belfort
- 50 minutes de Bienne
- 1h00 de Bâle
- 1h20 de Neuchâtel
- 2h15 de Lausanne

Commune

- Commune de Porrentruy
- Population : environ 6'637 habitants

Accès

- Par la route principale

Commerces

- Proche du centre et de tous les commerces et services

Transports

- Bus, train et véhicules

Loisirs

- Piscines couvertes et extérieures, patinoire, tennis, salles de sports, salle de spectacle, cinéma, musée, bibliothèque, etc..

Commodité et confort

Environnement

- Entourage: Centre-ville, Parc, Quartier de villas, Quartier résidentiel
- Commerces: Banque, Commerces, Pharmacie, Poste, Restaurant(s), Rue commerçante
- Transports: Arrêt de bus, Entrée/sortie autoroute, Gare
- Enfants & scolarité: Aire de jeux, Crèche/garderie, Ecole maternelle, Ecole primaire, Ecole secondaire, Enfants bienvenus, Haute école
- Sport (à proximité): Centre de tennis, Centre sportif, Patinoire, Piscine intérieure, Piscine publique, Piste cyclable, Piste de ski, Sentiers de randonnée, Terrain de football
- Loisirs & points d'intérêt: Monuments religieux
- Accès: Sans ascenseur

Extérieur

- Extérieurs: Jardin, Silencieux/tranquille, Terrasse(s), Utilisation exclusive du jardin
- Parking: Place(s) de parc visiteur(s), Garage
- Disposition: Construit sur un terrain plat



Intérieur

- Cuisine: Cuisine habitable
- Salles d'eau: WC privés
- Pièces annexes: Cave, Atelier
- Confort (intérieur): Accès au chauffage
- Cheminée: Cheminée
- Vitrage: Double vitrage
- Luminosité: Lumineux
- Style: Construction massive traditionnelle
- Animaux de compagnie: Animaux bienvenus

Équipement

- Type de cuisine: Cuisine agencée
- Équipements de cuisine: Lave-vaisselle, Plaques vitrocéramiques, Réfrigérateur
- Buanderie: Branchements pour colonne de lavage, Buanderie privée
- Équipements SDB: Douche
- Confort (autres): Ventilation contrôlée

Sol

- Type de sol: Parquet, Carrelage
- Topographie du terrain: Plat

État

- Travaux non nécessaires: Bon

Ensoleillement

- Type d'ensoleillement: Favorable
- Période d'ensoleillement: Toute la journée

Vue

- Type de vue: Dégagée, Champêtre

Style

- Type de style: Moderne, Classique



