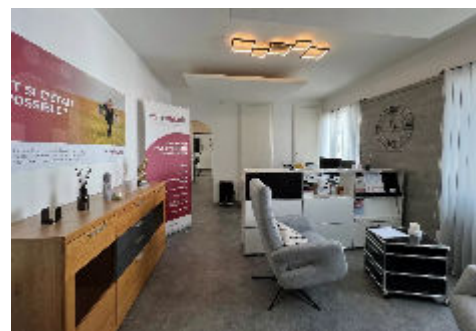
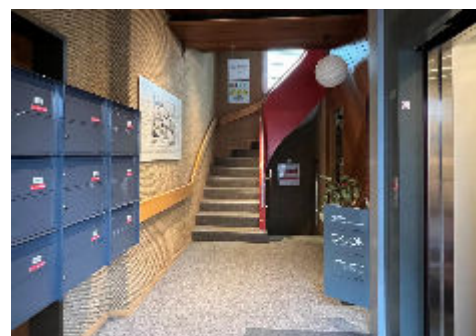


Situation stratégique



À louer à Delémont bureau de 2.5 pièces au 1er étage avec ascenseur

CHF 960.-/mois — CH-2800 Delémont — Quai de la Sorne 5 — REF. L-270426

Points forts

 2.5 Pièces	 1 WC/lavabo	 1 Ascenseur	 Accès personne à mobilité réduite	 Proche de la gare	 1 Cuisine habitable	 Lumineux	 Mazout Chauffage
--	---	---	---	---	---	---	--

Descriptif

Donnez de l'élan à votre activité dans ce bureau de 2 pièces **idéalement situé** au 1er étage (avec ascenseur). Vous bénéficiez d'une salle de bain avec baignoire//lavabo et un WC séparé avec lavabo. Niché au cœur d'un quartier **dynamique et recherché**, cet espace allie **accessibilité optimale** et **confort**.

Les points forts :

- Configuration flexible et fonctionnelle.
- Proximité immédiate des transports, commerces et restaurants.

Un cadre de travail **valorisant** pour vos équipes et vos clients.

Une opportunité **rare** sur le marché à visiter sans tarder !



Caractéristiques principales

Type de bien	Bureau	Pièce(s)	2.5
Prix (Loyer net)	CHF 960.-/mois	Référence	L-270426
Charges	Charges comprises	Condition	Très bon
Total	CHF 960.-/mois	Disponibilité	01.05.2026

Aménagements intérieurs

Étage	1er étage	Sanitaire(s)	1
WC	2		

Stationnement

Parking disponible	Non
--------------------	-----

Énergie & techniques du bâtiment

Chauffage	Mazout
-----------	--------

Industriel / Activités

Bureaux	2
---------	---

Informations complémentaires

Altitude	435 m	Cuisine(s)	1
Ascenseur(s)	1		

Aménagements intérieurs

1er niveau

- 2 grands bureaux
- 1 cuisine habitable
- 1 salle de bain
- 1 WC séparé

Annexes et particularités

Particularités

Si vous êtes intéressé(e)(s), merci de nous envoyer à info@neu-immo.ch la demande de location complétée et signée avec les documents demandés que vous trouverez en fond de page.

Localité et emplacement



Situation

Accessibilité : Delémont se trouvant en voiture à :

- 20 minutes de Porrentruy
- 40 minutes de la Gare TGV à Belfort
- 35 minutes de Bienne
- 45 minutes de Bâle
- 1h10 de Neuchâtel
- 1h55 de Lausanne

Commune

- Commune de Delémont
- Population : environ 12'000 habitants

Accès

- Aisé par route secondaire
- Par le train (gare à seulement 1 minute à pied)
- Par l'autoroute A16

Commerces

- À proximité à pied
- Parking Lidl à deux minutes à pied (1 heure gratuite)

Transports

- Train, bus, véhicules et autoroute A16

Loisirs

- Diverses sociétés sportives ou artistiques
- Patinoire
- Piscine intérieure et extérieure
- Salles de fitness
- Théâtre
- Cinéma

Commodité et confort

Environnement

- Entourage: Centre-ville, Rivière
- Commerces: Banque, Commerces, Pharmacie, Poste, Restaurant(s), Rue commerçante
- Transports: Arrêt de bus, Entrée/sortie autoroute, Gare
- Enfants & scolarité: Aire de jeux, Crèche/garderie, Ecole maternelle, Ecole primaire, Ecole secondaire, Ecoles internationales, Enfants bienvenus, Haute école
- Sport (à proximité): Centre de tennis, Centre sportif, Manège, Patinoire, Piscine intérieure, Piscine publique, Piste cyclable, Sentiers de randonnée, Terrain de football
- Loisirs & points d'intérêt: Cinéma, Monuments religieux, Musée, Salle de spectacle
- Santé: Home médicalisé, Hôpital / Clinique, Médecin
- Accès: Accès personne à mobilité réduite, Ascenseur



Extérieur

- Visibilité: De la route

Intérieur

- Salles d'eau: WC privatifs
- Vitrage: Double vitrage
- Luminosité: Lumière naturelle, Lumineux

Équipement

- Type de cuisine: Kitchenette
- Équipements de cuisine: Cuisinière, Four, Réfrigérateur
- Installations tél./élec.: Connexion Internet, Téléphone, Téléréseau
- Confort (autres): Éclairage extérieur

Sol

- Type de sol: Carrelage, Linoléum

État

- Travaux non nécessaires: Très bon

Ensoleillement

- Type d'ensoleillement: Favorable
- Période d'ensoleillement: Toute la journée



