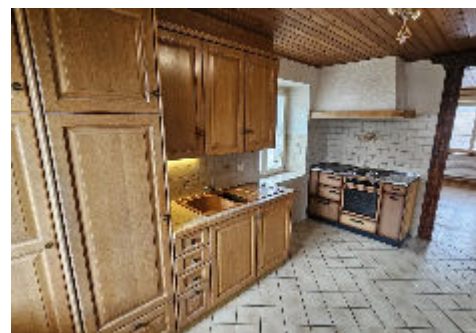


Prix avantageux



À louer à Epauvillers grand duplex de 5 pièces

CHF 950.-/mois — CH-2885 Epauvillers dans le canton du Jura dans le district de Porrentruy — REF. L-240326

Points forts

 97 m ² Surface habitable	 3 Chambres	 1 Baignoire	 1 Douche	 2 Sanitaires	 1 Réduit	 Quartier résidentiel	 1 Garage
---	--	---	--	--	---	---	--

Descriptif

Situé à Épauvillers, ce duplex **unique** offre une combinaison parfaite de **charme et de confort**, idéal pour une famille en quête de **sérénité**.

Avec ses 5 pièces réparties sur deux niveaux, cet espace de vie **bien agencé** dispose de 3 chambres **lumineuses**, parfaites pour toute la famille, ainsi que de 2 salles d'eau, assurant praticité et confort.

Lumineux et chaleureux, ce bien bénéficie d'un chauffage au mazout qui garantit une **ambiance cosy** en toute saison.

Sa **luminosité** et son agencement **fonctionnel** créent un cadre idéal pour des **moments de détente** ou des soirées en famille, dans un environnement **calme et agréable**.

Une véritable **opportunité** pour ceux qui cherchent un logement familial alliant **confort moderne et caractère**.



Caractéristiques

Caractéristiques principales

Type de bien	Duplex	Pièce(s)	5
Prix (Loyer net)	CHF 950.-/mois	Logement(s)	2
Charges	Charges comprises	Référence	L-240326
Total	CHF 950.-/mois	Condition	Bon
Surface habitable	97 m ²	Disponibilité	01.04.2026

Aménagements intérieurs

Étage	1er/2ème étage	Sanitaire(s)	2
Chambre(s)	3	Nombre de niveau du bien	2
WC	2		

Stationnement

Parking disponible Oui

Énergie & techniques du bâtiment

Chauffage Mazout / radiateur Eau chaude sanitaire Mazout

Informations complémentaires

Altitude 696 m Evacuation eaux uséesRaccordement à la STEP

Aménagements intérieurs

Sous sol

- 1 hall d'entrée de 6 m²
- 1 chaufferie de 10 m²
- 1 local avec citerne à mazout (2'000l)
- 1 local de rangement de 22 m²
- 1 buanderie de 11,2 m²
- 1 cave de 12 m²
- 1 garage avec porte haute de 16 m²

Surface disponible 77,2 m²

Rez supérieur

- 1 appartement loué

1er niveau



- Appartement 5 pièces en duplex
 - 1 cuisine agencée de 10 m² avec un potager à bois Tiba
 - 1 salle à manger de 16,8 m²
 - 1 séjour de 14,5 m²
 - 1 bureau de 7,4 m²
 - 1 salle d'eau de 2,6 m² avec douche/lavabo/WC

Surface disponible 51,3 m²

2ème niveau

- Appartement 5 pièces en duplex (suite)
 - 1 hall d'entrée de 4,7 m²
 - 1 chambre à coucher de 21 m²
 - 1 chambre de 12 m²
 - 1 réduit de 3,2 m²
 - 1 salle de bains de 5 m² avec baignoire/lavabo/WC/fenêtre

Surface disponible 45,9 m²

Localité et emplacement

Situation

Accessibilité : Cette charmante maison se situe à 20 minutes de Delémont

Delémont se trouvant en voiture à :

- 25 minutes de Porrentruy
- 45 minutes de la Gare TGV à Belfort
- 45 minutes de Bienne
- 1h00 de Bâle
- 1h15 de Neuchâtel
- 2h00 de Lausanne

Commune

- Commune du Clos du Doubs
- Population : ~148 habitants

Accès

- Aisé par route principale

Transports

- Bus et véhicules

Loisirs

- Randonnées, nature

Commodité et confort



Environnement

- Entourage: Quartier résidentiel, Verdoyant, Village
- Commerces: Restaurant(s)
- Transports: Arrêt de bus
- Enfants & scolarité: Ecole primaire, Enfants bienvenus
- Sport (à proximité): Piste cyclable, Sentiers de randonnée
- Loisirs & points d'intérêt: Monuments religieux
- Accès: Sans ascenseur

Extérieur

- Extérieurs: Verdures, Silencieux/tranquille
- Parking: Parking
- Visibilité: De la route

Intérieur

- Pièces annexes: Cave, Grenier, Local à vélos, Réduit
- Meublé: Non meublé
- Cheminée: Poêle suédois
- Vitrage: Double vitrage
- Luminosité: Lumière naturelle, Lumineux
- Style: Avec cachet, Mansardé

Équipement

- Type de cuisine: Cuisine agencée
- Équipements de cuisine: Cuisinière, Four, Lave-vaisselle, Plaques vitrocéramiques, Réfrigérateur
- Buanderie: Buanderie collective
- Équipements SDB: Baignoire

Sol

- Type de sol: Carrelage, Parquet

Ensoleillement

- Type d'ensoleillement: Optimal

Vue

- Type de vue: Dégagée

Style

- Type de style: Classique



