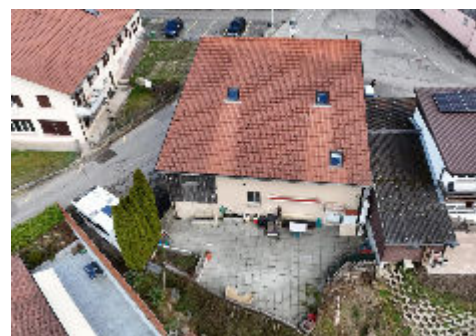


Spécial investisseur



À vendre à Eschert charmante maison de 3 appartements

CHF 770'000 — CH-2743 Eschert dans le canton de Berne, Jura Bernois — REF.

VBE-160226

Points forts

 510 m ² Surface du terrain	 278 m ² Jardin	 370 m ² Surface habitable	 3 Logements	 Mazout Chauffage	 1 Garage	 4 Places de parc extérieures	 1 Terrasse
---	---	--	---	--	---	--	--

Descriptif

Découvrez cette maison **locative exclusive** située à Eschert dans le canton de Berne.

Ce bien constitue une **excellente opportunité** d'investissement, offrant un rendement **intéressant** grâce à sa configuration.

Avec une surface **habitable** de 370 m² et un terrain de 510 m², la propriété comprend 3 appartements. **Rénovée** en 2020 et régulièrement **entretenu**, elle offre un cadre **calme** et **cosy**.

Ce bien, idéal pour un projet **locatif**, se distingue par son volume de 1'430 m³ et son chauffage au mazout.



NEUSCHWANDER
IMMOBILIER

Benjamin
Neuschwander

Rue de la Maltière 7
2800 Delémont

079 646 10 04
bn@neu-immo.ch



www.neu-immo.ch

Caractéristiques

Caractéristiques principales

Type de bien	Maison locative	Condition	Bon
Surface habitable	370 m ²	Surface terrain	510 m ²
Pièce(s)	10.5	Disponibilité	À convenir
Logement(s)	3	Année de construction	1990
Référence	VBE-160226	Dernière(s) rénovation(s)	2020

Aménagements intérieurs

Nombre d'étage total	3	Sanitaire(s)	4
Chambre(s)	7	Volume	1430 m ³
WC	4		

Surface

Surface jardin	278 m ²	Surface bâtie	223 m ²
----------------	--------------------	---------------	--------------------

Espace(s) extérieur(s)

Jardin	inclus (278 m ²)	Terrasse(s)	1 (1 m ²)
--------	------------------------------	-------------	-----------------------

Stationnement

Parking disponible	Oui	Garage	1 (inclus)
Place(s) extérieure(s)	4 (inclus)	Place(s) totale(s)	5 (inclus)

Énergie & techniques du bâtiment

Chauffage	Mazout / sol et radiateurs	Eau chaude sanitaire	Mazout
-----------	----------------------------	----------------------	--------

Industriel / Activités

Nombre de bâtiments	1	Objets à louer	3
---------------------	---	----------------	---

Informations complémentaires

Altitude	596 m	Evacuation eaux usées	Raccordement à la STEP
----------	-------	-----------------------	------------------------



Aménagements intérieurs

Rez de chaussée

- Locaux annexes :
 - 1 garage avec local contigu
 - 1 local chauffage
 - 1 local citerne
 - 1 local réduit pour l'appartement de 5.5 pièces
- 1 appartement composé de 2,5 pièces :
 - 1 entrée privée
 - 1 cuisine agencée et habitable
 - 1 salon avec une cheminée
 - 1 chambre
 - 1 salle de bains avec douche/baignoire/WC/lavabo et fenêtre

1er niveau

- 1 appartement de 3,5 pièces :
 - 1 entrée privée au rez-de-chaussée
 - 1 terrasse privative orientée SUD-OUEST
 - 1 séjour avec cuisine agencée
 - 1 hall, bricolage
 - 2 chambres à coucher
 - 1 salle de bains avec douche/baignoire/WC/lavabo et fenêtre
- 1 appartement de 5.5 pièces en duplex :
 - 1 entrée privée au rez-de-chaussée
 - 1 cuisine/salon/salle à manger avec cheminée
 - 1 salle de bains
 - 1 dressing
 - 1 balcon-galerie

Combles

- Combles (suite de l'appartement 5.5 pièces en duplex) :
 - 4 chambres à coucher
 - 1 salle de bain

Aménagements extérieurs

Extérieurs

- 1 jardin à l'arrière de la maison
- 1 terrasse réservée à l'appartement du rez-de-chaussée
- Places de parc extérieures

Construction



Toiture

- En très bon état général

Localité et emplacement

Situation

Eschert se situe à 7 minutes de Moutier qui se trouve en voiture à :

- 20 minutes de Delémont
- 50 minutes de la Gare TGV à Belfort
- 30 minutes de Bienne
- 1h10 de Bâle
- 1h10 de Neuchâtel
- 1h50 de Lausanne

Commune

- Commune d'Eschert
- Population : ~383 habitants

Accès

- Aisé par la route principale

Commerces

- Proches

Transports

- Bus, véhicules et autoroute A16

Loisirs

- Piscine ouverte, patinoire, diverses sociétés sportives et culturelles se trouvent à Moutier à 7 minutes en voiture

Commodité et confort

Environnement

- Entourage: Quartier résidentiel, Verdoyant, Village
- Transports: Arrêt de bus, Entrée/sortie autoroute
- Enfants & scolarité: Aire de jeux, Crèche/garderie, Ecole maternelle, Ecole primaire, Enfants bienvenus
- Sport (à proximité): Piste cyclable, Sentiers de randonnée
- Loisirs & points d'intérêt: Monuments religieux
- Accès: Accès personne à mobilité réduite, Sans ascenseur



Extérieur

- Extérieurs: Jardin, Terrasse(s)
- Parking: Parking
- Disposition: Construit sur un terrain plat, Accès de plain pied

Intérieur

- Cuisine: Cuisine ouverte
- Meublé: Non meublé
- Confort (intérieur): Accès au chauffage
- Cheminée: Cheminée
- Vitrage: Double vitrage
- Luminosité: Lumière naturelle
- Style: Avec cachet, Mansardé, Poutres apparentes

Équipement

- Type de cuisine: Cuisine agencée
- Équipements de cuisine: Cuisinière, Four, Lave-vaisselle, Réfrigérateur
- Équipements SDB: Baignoire, Douche
- Installations tél./élec.: Connexion Internet, Téléphone, Télétravail
- Confort (autres): Éclairage extérieur

Sol

- Type de sol: Carrelage, Parquet

État

- Travaux non nécessaires: Très bon

Ensoleillement

- Type d'ensoleillement: Favorable
- Période d'ensoleillement: Toute la journée

Vue

- Type de vue: Belle vue, Dégagée, Champêtre
- Points d'intérêt: Champs, Forêt, Montagnes, Jura

Style

- Type de style: Classique, Rustique



