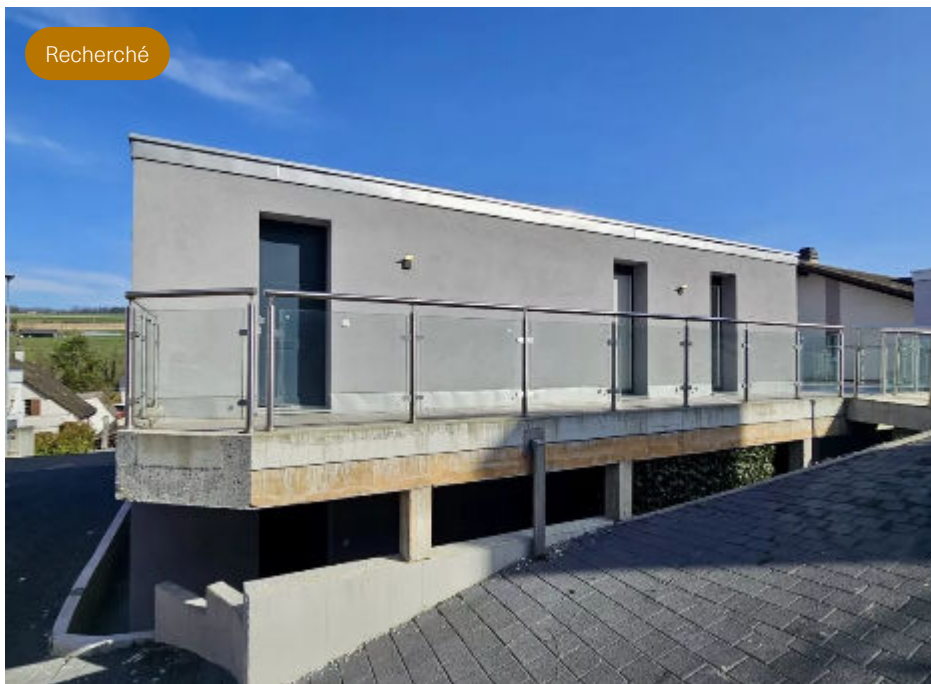


Recherché



# À louer à Courfaivre appartement de 4.5 pièces avec une belle terrasse

CHF 1'500.-/mois — CH-2853 Courfaivre dans le Canton du Jura, district de Delémont — REF. L-020326

## Points forts

 3 Chambres	 1 Grande terrasse	 1 Baignoire	 1 Douche	 2 Places de parc	 1 Buanderie privée	 1 Cave	 Sol, pompe à chaleur Chauffage
--	---	---	--	--	---	--	--

## Descriptif

Découvrez cet appartement **moderne** à Courfaivre, un choix **parfait** pour une habitation **confortable** et une location **judicieuse**.

Situé dans le Canton du Jura, ce bien offre un cadre de vie **agréable** avec toutes les commodités à proximité.

Composé de 4.5 pièces, il inclut 3 chambres et 2 salles d'eau, **idéal pour une famille**. Deux places de parc **extérieures** et une cave font partie de la location.

Profitez d'une **grande** terrasse pour vos moments de détente et d'un chauffage au sol avec pompe à chaleur, garantissant un confort **optimal**.

Ce bien, en très **bon** état, est disponible immédiatement.



## Caractéristiques principales

Type de bien	Appartement	Pièce(s)	4.5
Prix (Loyer net)	CHF 1 500.-/mois	Référence	L-020326
Charges	Charges comprises	Condition	Très bon
Total	CHF 1 500.-/mois	Disponibilité	Immédiatement

## Aménagements intérieurs

Étage	Rez supérieur	Sanitaire(s)	2
Chambre(s)	3	Nombre de niveau du bien	1
WC	2		

## Espace(s) extérieur(s)

Terrasse(s)	1
-------------	---

## Stationnement

Parking disponible	Oui	Place(s) totale(s)	2 (inclus)
Place(s) extérieure(s)	2 (inclus)		

## Annexes

Annexe 1	cave (inclus)
----------	---------------

## Énergie & techniques du bâtiment

Chauffage	Pompe à chaleur / sol	Eau chaude sanitaire	Pompe à chaleur
-----------	-----------------------	----------------------	-----------------

## Informations complémentaires

Altitude	462 m	Evacuation eaux usées	Raccordement à la STEP
----------	-------	-----------------------	------------------------

## Aménagements intérieurs

### Rez supérieur

- 1 hall d'entrée
- 1 cuisine ouverte
- 1 séjour/salle à manger
- 1 salle de bains avec baignoire/WC/lavabo/fenêtre et branchement pour colonne de lavage
- 3 chambres
- 1 cave

## Aménagements extérieurs



## Extérieurs

- 1 grande terrasse
- 1 local de rangement
- 2 places de parc

## Localité et emplacement

---

### Situation

Accessibilité : Courfaivre se situe à 5 minutes en train et 9 minutes en voiture de Delémont

Delémont se trouvant en voiture à :

- 25 minutes de Porrentruy
- 45 minutes de la Gare TGV à Belfort
- 45 minutes de Bienne
- 1h00 de Bâle
- 1h15 de Neuchâtel
- 2h00 de Lausanne

### Commune

- [www.courfaivre.ch](http://www.courfaivre.ch)
- Population : ~1'564 habitants

### Accès

- Aisé par route principale

### Commerces

- 2 boulangeries, 3 restaurants, 1 mini marche, 1 banque Raiffeisen, 1 station essence shop, 1 magasin d'article de pêche, 1 boucherie, 2 entreprise de construction métallique, 1 entreprise de génie civil, 1 de polissage, 1 de roulage, 2 de ferblanterie charpente couverture, 2 fiduciaires, 1 fleuriste, 3 garages, 1 institut de beauté, 3 centres sportifs, 1 entreprise de maçonnerie, 1 de grattage, 2 de menuiserie, 1 paysagiste, 3 entreprises de peinture, 5 salons de coiffure, 1 entreprise de véranda

### Transports

- Train, bus, véhicules et autoroute A16

### Loisirs

- Village très actif et propose beaucoup d'activités

## Commodité et confort

---



## Environnement

- Entourage: Quartier de villas, Quartier résidentiel, Verdoyant, Village
- Commerces: Commerces, Restaurant(s)
- Transports: Arrêt de bus, Gare
- Enfants & scolarité: Aire de jeux, Crèche/garderie, Ecole maternelle, Ecole primaire, Enfants bienvenus
- Sport (à proximité): Centre sportif, Piste cyclable, Sentiers de randonnée, Terrain de football
- Loisirs & points d'intérêt: Monuments religieux, Salle de spectacle
- Santé: Médecin
- Accès: Accès personne à mobilité réduite

## Extérieur

- Extérieurs: Terrasse(s)
- Parking: Parking

## Intérieur

- Cuisine: Cuisine ouverte
- Pièces annexes: Cave
- Vitrage: Triple vitrage
- Luminosité: Lumière naturelle, Lumineux

## Équipement

- Type de cuisine: Cuisine agencée
- Équipements de cuisine: Cuisinière, Four, Lave-vaisselle, Plaques à induction, Réfrigérateur
- Buanderie: Buanderie privée
- Équipements SDB: Baignoire, Douche
- Installations tél./élec.: Connexion Internet, Téléphone, Télé-réseau
- Confort (autres): Éclairage extérieur, Aspirateur central

## Sol

- Type de sol: Carrelage

## État

- Travaux non nécessaires: Comme neuf

## Exposition

- Orientation: Nord, Sud, Est, Ouest

## Ensoleillement

- Type d'ensoleillement: Optimal, Favorable
- Période d'ensoleillement: Toute la journée

## Vue

- Type de vue: Belle vue, Vue sur la vallée, Panoramique
- Points d'intérêt: Champs, Forêt, Montagnes, Jura



## Style

— Type de style: Moderne



