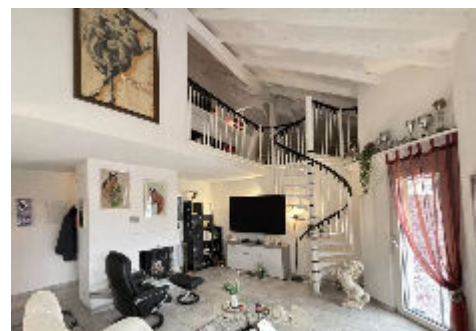
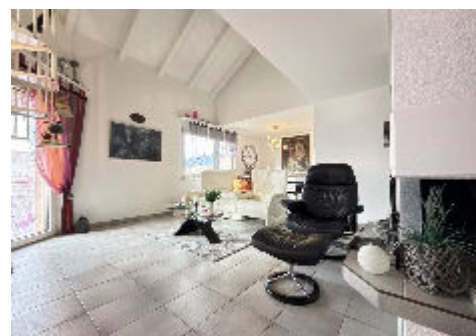
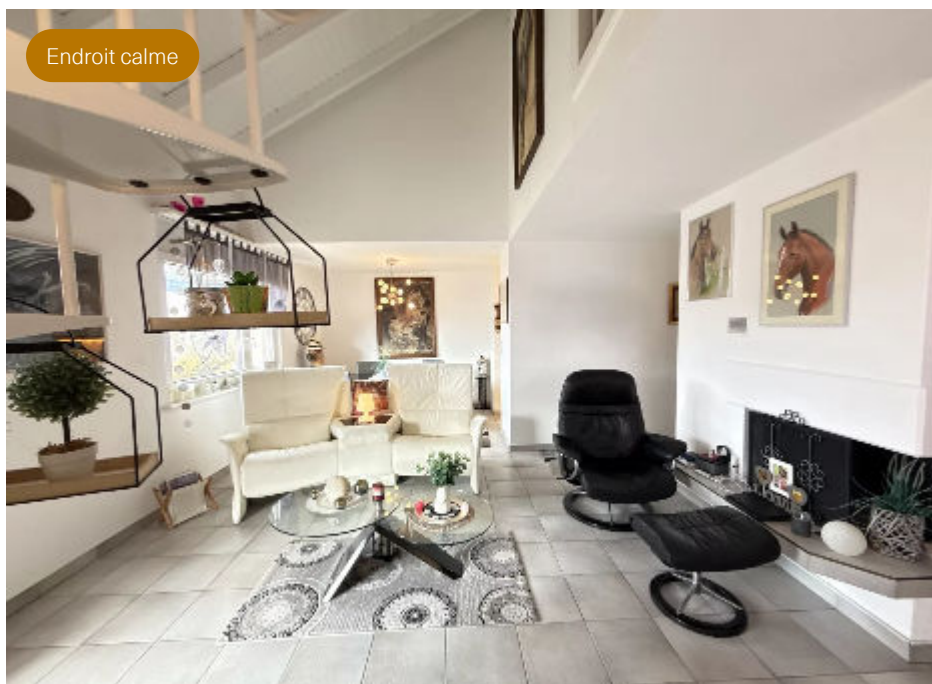


Endroit calme



À Bassecourt appartement de 4.5 pièces avec mezzanine à vendre

CHF 395'000 — CH-2854 Bassecourt dans le canton du Jura dans le district de Delémont — REF. V-270126

Points forts

 3 Chambres	 1 Douche	 1 Baignoire	 1 Place de parc dans parking souterrain	 1 Mezzanine	 9.7 m2 Balcon	 1 Sauna commun avec douche et salle de sport	 2 Sanitaires
--	--	---	---	---	--	--	--

Descriptif

Très **bel** appartement dans un quartier **résidentiel** dans un immeuble de 7 appartement au 1er étage avec une mezzanine.

La pièce de vie, à la fois **moderne**, **spacieuse** et **lumineuse**, offre une circulation **fluide** et une organisation **pensée** pour le confort au quotidien.

La cuisine **ouverte** s'intègre avec élégance à la salle à manger et au salon, formant un espace **convivial**, idéal pour les moments de partage en famille ou entre amis.

Ne laissez pas passer cette occasion **unique** !

Contactez-nous dès aujourd'hui pour découvrir ce bien, une visite s'impose pour en apprécier tout le potentiel.



Caractéristiques principales

Type de bien	Appartement PPE	Référence	V-270126
Pièce(s)	4.5	Disponibilité	À convenir
Logement(s)	7	Année de construction	1999

Aménagements intérieurs

Étage	1er/2ème étage	WC	2
Nombre d'étage total	2	Sanitaire(s)	2
Chambre(s)	3	Nombre de niveau du bien	2

Surface

Surface balcon	9.7 m ²
----------------	--------------------

Espace(s) extérieur(s)

Balcon(s)	1
-----------	---

Stationnement

Parking disponible	Obligatoire	Place(s) totale(s)	1 (inclus)
Place(s) intérieure(s)	1 (inclus)		

Énergie & techniques du bâtiment

Chauffage	Mazout / sol	Eau chaude sanitaire	Mazout
-----------	--------------	----------------------	--------

Informations complémentaires

Altitude	479 m	Evacuation eaux usées	Raccordement à la STEP
----------	-------	-----------------------	------------------------

Aménagements intérieurs

Sous sol

- 1 local vélos
- 1 cave
- 1 parking souterrain avec porte automatique
- 1 buanderie commune
- 1 sauna, bain froid, douche et espace détente

1er niveau

- 1 hall d'entrée
- 1 salle de bain avec baignoire/WC/double-vasque/fenêtre
- 1 salle d'eau avec douche/WC/lavabo/ventilation
- 1 cuisine agencée de 6.70 m²



- 1 séjour/salle à manger de 30 m² avec une cheminée
- 1 chambre de 10.10 m²
- 1 chambre de 14.30 m²
- 1 chambre de 12.10 m²
- 1 balcon couvert de 9.70 m²

2ème niveau

- 1 mezzanine utilisable en coin lecture, bureau ou toute autre utilisation

Annexes et particularités

Particularités

- 1 place de parc dans le parking souterrain

Localité et emplacement

Situation

Accessibilité : Bassecourt se situe à seulement 5 petites minutes de Delémont

Delémont se trouvant en véhicule à :

- 20 minutes de Porrentruy (ville Suisse la plus proche de Paris!)
- 40 minutes de la Gare TGV à Belfort
- 35 minutes de Bienne
- 55 minutes de Bâle
- 1h15 de Neuchâtel
- 2h00 de Lausanne

Commune

- www.haute-sorne.ch
- Population : environ 3'346 habitants

Accès

- Aisé par route secondaire
- Autoroute A16

Commerces

- Proche de toutes les commodités :
 - Restaurants
 - Magasins alimentaires (Coop, Denner)
 - Confiserie Jubin
 - Magasins d'habits
 - Stations essence
 - etc...

Transports

- Trains, bus, véhicules et autoroute A16

Loisirs



- Diverses sociétés culturelles et sportives

Commodité et confort

Environnement

- Entourage: Quartier résidentiel, Verdoyant, Village
- Commerces: Banque, Commerces, Pharmacie, Poste, Restaurant(s)
- Transports: Arrêt de bus, Entrée/sortie autoroute, Gare
- Enfants & scolarité: Aire de jeux, Crèche/garderie, Ecole maternelle, Ecole primaire, Ecole secondaire, Enfants bienvenus
- Sport (à proximité): Centre de tennis, Centre sportif, Piste cyclable, Sentiers de randonnée, Terrain de football
- Loisirs & points d'intérêt: Monuments religieux, Musée
- Santé: Médecin
- Accès: Sans ascenseur

Extérieur

- Extérieurs: Silencieux/tranquille, Verdure
- Parking: Place(s) de parc visiteur(s)
- Disposition: Construit sur un terrain plat

Intérieur

- Cuisine: Cuisine ouverte
- Pièces annexes: Cave, Local à vélos
- Meublé: Non meublé
- Confort (intérieur): Armoires encastrées
- Cheminée: Cheminée
- Vitrage: Double vitrage
- Luminosité: Lumière naturelle, Lumineux
- Style: Avec cachet, Mezzanine, Poutres apparentes

Équipement

- Type de cuisine: Cuisine agencée
- Équipements de cuisine: Cuisinière, Four, Lave-vaisselle, Plaques vitrocéramiques, Réfrigérateur
- Buanderie: Buanderie collective, Lave-linge, Secomat
- Équipements SDB: Baignoire, Douche
- Installations tél./élec.: Connexion Internet, Téléphone, Téléréseau
- Sécurité: Interphone
- Confort (autres): Éclairage extérieur

Sol

- Type de sol: Carrelage, Moquette, Parquet

État

- Travaux non nécessaires: Comme neuf, Très bon

Ensoleillement

- Type d'ensoleillement: Optimal
- Période d'ensoleillement: Toute la journée



Vue

- Type de vue: Belle vue, Champêtre
- Points d'intérêt: Jardin, Champs, Forêt, Montagnes, Jura

Style

- Type de style: Classique, Moderne



