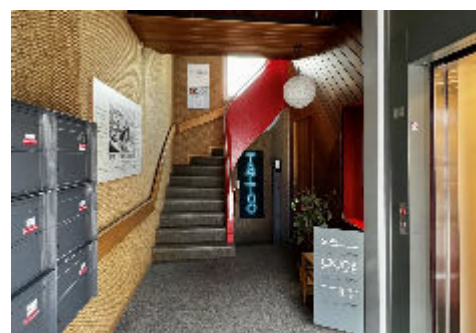


Situation stratégique



# À louer à Delémont bureau de 6 pièces au 2ème étage

CHF 1'780.-/mois — CH-2800 Delémont — Quai de la Sorne 5 — REF. L-190125

## Points forts

 6 Pièces	 1 WC/lavabo	 1 Ascenseur	 Accès personne à mobilité réduite	 Proche de la gare	 1 Kitchenette	 Lumineux	 Mazout Chauffage
--	---	---	---	---	--	---	--

## Descriptif

Situé au 2<sup>ème</sup> étage avec ascenseur, cet espace de bureau bénéficie d'une accessibilité **optimale** et d'un emplacement **stratégique**, idéal pour accompagner le développement de votre activité.

Implanté dans un quartier **dynamique** et **recherché**, il profite d'une proximité **immédiate** avec toutes les commodités : transports **en commun**, services **essentiels**, commerces et restaurants, facilitant le quotidien de vos équipes comme de vos clients.

Composé de 6 pièces, le local offre une configuration **flexible** et **fonctionnelle**, permettant différents aménagements selon vos besoins **professionnels**. Il dispose également d'un petit balcon orienté Sud-Ouest.

Rare sur le marché, ce bien réunit confort, praticité et fort **potentiel** d'évolution.

Il constitue un choix **idéal** pour installer, structurer ou faire grandir votre entreprise dans un environnement **valorisant**.



# Caractéristiques

---

## Caractéristiques principales

Type de bien	Bureau	Pièce(s)	6
Prix (Loyer net)	CHF 1 780.-/mois	Référence	L-190125
Charges	Charges comprises	Condition	Très bon
Total	CHF 1 780.-/mois	Disponibilité	01.05.2026

## Aménagements intérieurs

Étage	2ème étage	Sanitaire(s)	1
WC	1		

## Stationnement

Parking disponible Non

## Industriel / Activités

Locaux administratifs	5	Bureaux	6
-----------------------	---	---------	---

## Informations complémentaires

Altitude	435 m	Ascenseur(s)	1
----------	-------	--------------	---

# Aménagements intérieurs

---

## 2ème niveau

- 6 pièces
- 1 ascenseur
- 1 cuisine agencée
- 1 WC/lavabo/fenêtre

# Annexes et particularités

---

## Particularités

Si vous êtes intéressé(e)(s), merci de nous envoyer à [info@neu-immo.ch](mailto:info@neu-immo.ch) la demande de location complétée et signée avec les documents demandés que vous trouverez en fond de page.

# Localité et emplacement

---

## Situation

Accessibilité : Delémont se trouvant en voiture à :

- 20 minutes de Porrentruy



- 40 minutes de la Gare TGV à Belfort
- 35 minutes de Bienne
- 45 minutes de Bâle
- 1h10 de Neuchâtel
- 1h55 de Lausanne

### Commune

- Commune de Delémont
- Population : environ 12'000 habitants

### Accès

- Aisé par route secondaire
- Par le train (gare à seulement 1 minute à pied)
- Par l'autoroute A16

### Commerces

- À proximité à pied
- Parking Lidl à deux minutes à pied (1 heure gratuite)

### Transports

- Train, bus, véhicules et autoroute A16

### Loisirs

- Diverses sociétés sportives ou artistiques
- Patinoire
- Piscine intérieure et extérieure
- Salles de fitness
- Théâtre
- Cinéma

## Commodité et confort

---

### Environnement

- Entourage: Centre-ville, Rivière
- Commerces: Banque, Commerces, Pharmacie, Poste, Restaurant(s), Rue commerçante
- Transports: Arrêt de bus, Entrée/sortie autoroute, Gare
- Enfants & scolarité: Aire de jeux, Crèche/garderie, Ecole maternelle, Ecole primaire, Ecole secondaire, Ecoles internationales, Enfants bienvenus, Haute école
- Sport (à proximité): Centre de tennis, Centre sportif, Manège, Patinoire, Piscine intérieure, Piscine publique, Piste cyclable, Sentiers de randonnée, Terrain de football
- Loisirs & points d'intérêt: Cinéma, Monuments religieux, Musée, Salle de spectacle
- Santé: Home médicalisé, Hôpital / Clinique, Médecin
- Accès: Accès personne à mobilité réduite, Ascenseur

### Extérieur

- Visibilité: De la route



## Intérieur

- Salles d'eau: WC privés
- Vitrage: Double vitrage
- Luminosité: Lumière naturelle, Lumineux

## Équipement

- Type de cuisine: Kitchenette
- Équipements de cuisine: Cuisinière, Four, Réfrigérateur
- Installations tél./élec.: Connexion Internet, Téléphone, Télé réseau
- Confort (autres): Éclairage extérieur

## Sol

- Type de sol: Carrelage, Linoléum

## État

- Travaux non nécessaires: Très bon

## Ensoleillement

- Type d'ensoleillement: Favorable
- Période d'ensoleillement: Toute la journée



