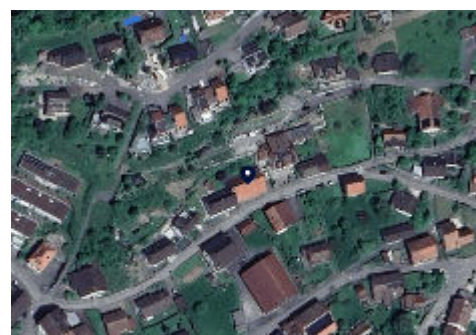


À saisir



Maison à rénover avec projet de 4 appartements à Fontenais à vendre

CHF 220'000 — CH-2902 Fontenais dans le canton du Jura en Ajoie — REF. PV-171225

Points forts

 416 m ² Surface du terrain	 5 Places de parc couvertes	 1966 Année de construction	 1 Projet de 4 appartements	 4 Caves	 2 Jardins	 4 Appartements
---	--	--	--	---	--	--

Descriptif

Située à Fontenais, cette maison à rénover représente une **opportunité** d'investissement immobilier. Le bien est vendu avec un **permis de construire** déjà accordé permettant la création de **4 appartements**, offrant ainsi un projet immédiatement exploitable.

L'existant nécessite des travaux de **rénovation** et permet une réorganisation complète des espaces conformément au permis accordé. Le **projet** prévoit la création de logements avec des **volumes** adaptés à un usage résidentiel.

Le bien se situe dans un **environnement calme** et bénéficie d'une implantation favorable au développement d'un projet immobilier. Les caractéristiques du bâtiment et le cadre réglementaire en place permettent une mise en œuvre du projet dans des conditions **clairement définies**.



NEUSCHWANDER
IMMOBILIER

Nicolas
Durrer

Rue du Jura 35
2900 Porrentruy

079 792 98 14
nd@neu-immo.ch



www.neu-immo.ch

Caractéristiques principales

Type de bien	Maison à rénover	Condition	À rénover
Surface habitable	722 m ²	Surface terrain	416 m ²
Logement(s)	4	Disponibilité	Immédiatement
Référence	PV-171225	Année de construction	1966

Aménagements intérieurs

Nombre d'étage total 3

Surface

Surface jardin 226.7 m² Surface cave 13.12 m²

Espace(s) extérieur(s)

Jardin inclus (226.7 m²)

Stationnement

Parking disponible Oui Place(s) extérieure(s) 2 (inclus)
Place(s) intérieure(s) 4 (inclus)

Énergie & techniques du bâtiment

Chauffage Pompe à chaleur / au sol Eau chaude sanitaire Pompe à chaleur

Informations complémentaires

Altitude 458 m Evacuation eaux usées Séparatif

Aménagements intérieurs

Rez de chaussée

- 4 places de parcs de 132 m²
- 1 local technique de 22.80 m²
- 4 caves de 13.12 m²
- 1 cages d'escalier
- 1 ascenseur
- 1 couloir de 24.42 m²

1er niveau

- 1 appartement 3.5 pièces de 91.35 m²
- 1 appartement 3.5 pièces de 91.29 m²
- 1 jardin de 145 m²
- 1 jardin de 81.70 m²
- 1 cage d'escalier



- 1 ascenseur

2ème niveau

- 1 appartement 4.5 pièces de 134,5 m²
- 1 appartement 4.5 pièces de 134,5 m²
- 1 ascenseur
- 1 cage d'escalier

3ème niveau

- 2 chambres de l'appartement 3 de 38.60 m²
- 2 chambres de l'appartement 4 de 38.52 m²
- 1 ascenseur
- 1 cage d'escalier

Construction

Construction

- Massive

Localité et emplacement

Situation

Accessibilité : Fontenais se trouve à 3 minutes de Porrentruy se trouvant en voiture à :

- 20 minutes de Delémont
- 30 minutes de la Gare TGV à Belfort
- 50 minutes de Bienne
- 1h00 de Bâle
- 1h20 de Neuchâtel
- 2h15 de Lausanne

Commune

- Commune de Fontenais
- Population : 1'667 habitants

Accès

- Aisé par route secondaire, autoroute A16, trains

Commerces

- Restaurant, boucherie, mini-marché
- Proche de Porrentruy et de tous les commerces et services

Transports

- Transports publics et véhicules (A16)

Loisirs

- Diverses sociétés sportives et culturelles



Commodité et confort

Environnement

- Entourage: Verdoyant, Village
- Commerces: Banque, Poste, Restaurant(s)
- Transports: Arrêt de bus, Entrée/sortie autoroute
- Enfants & scolarité: Aire de jeux, Crèche/garderie, Ecole maternelle, Ecole primaire, Enfants bienvenus
- Sport (à proximité): Centre sportif, Piste cyclable, Sentiers de randonnée, Terrain de football
- Loisirs & points d'intérêt: Monuments religieux

Extérieur

- Extérieurs: Jardin, Silencieux/tranquille, Utilisation exclusive du jardin
- Parking: Place(s) de parc visiteur(s)

Vue

- Type de vue: Champêtre
- Points d'intérêt: Champs, Forêt, Jura

Style

- Type de style: Classique



