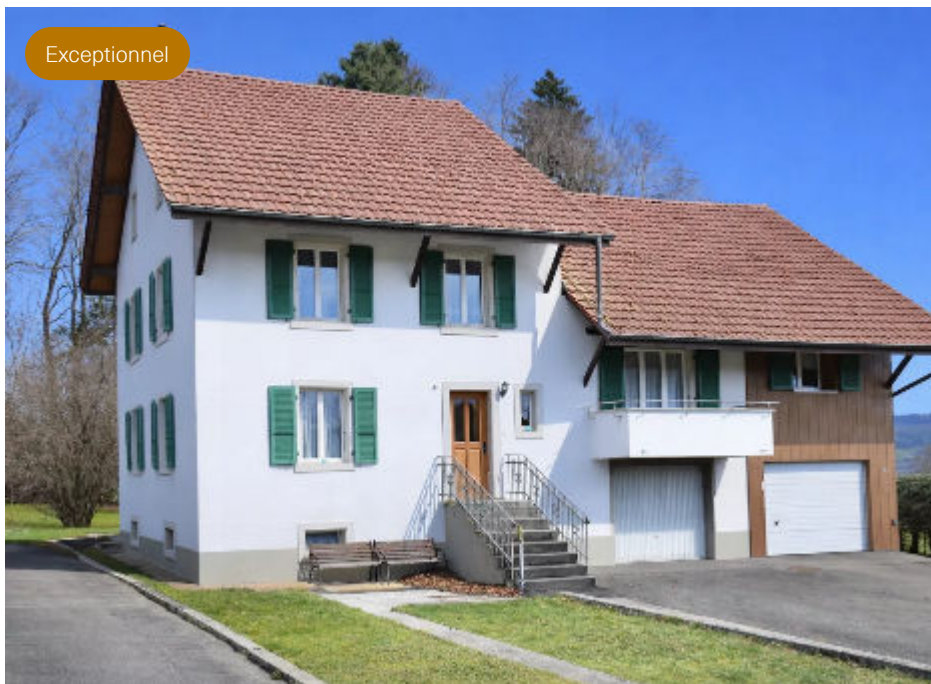


Exceptionnel



Grande maison villageoise dans le village de Châtillon dans le Jura

CHF 720'000 — CH-2843 Châtillon dans le canton du Jura — REF. PV-151225

Points forts

 150 m ² Surface habitable	 1'625 m ² Surface du terrain	 2006 Rénovation	 2 Balcons	 25 m ² Terrasse	 5 Chambres	 2 Sanitaires	 Rivière Rivière
---	--	------------------------	------------------	-----------------------------------	-------------------	---------------------	------------------------

Descriptif

Cette **belle** et **grande** maison **rénovée** en 2006 offre une surface d'environ 150 m² habitables et bénéficie d'un emplacement **rare** et **privilegié**. Implantée sur une parcelle **traversée** par le ruisseau de Châtillon, elle séduit par son **calme absolu**, son cadre **naturel** et l'atmosphère **paisible** qui s'en dégage, offrant à ses **futurs** acquéreurs une qualité de vie **harmonieuse** en pleine nature.

Actuellement configurée en deux appartements **distincts** de 4.5 pièces et 2.5 pièces, la maison présente une **grande** flexibilité d'utilisation, que ce soit pour un projet d'habitation avec **rendement** ou pour une occupation **unique**. Elle peut en effet être facilement réunie afin de redevenir une **spacieuse** maison familiale.



Les combles, accessibles par l'escalier principal, offrent un **potentiel** d'aménagement **supplémentaire** et permettent d'envisager la création de surfaces habitables **additionnelles** selon les besoins.

Ce bien **rare** allie charme, tranquillité et potentiel, et conviendra parfaitement à des acquéreurs en quête d'un cadre de vie **paisible**, proche de la nature, tout en offrant de **nombreuses** possibilités d'aménagement.

Caractéristiques

Caractéristiques principales

Type de bien	Maison villageoise	Condition	Bon
Surface habitable	150 m ²	Surface terrain	1625 m ²
Pièce(s)	7	Disponibilité	Immédiatement
Logement(s)	2	Année de construction	1925
Référence	PV-151225	Dernière(s) rénovation(s)	2006

Aménagements intérieurs

Nombre d'étage total	4	WC	2
Nombre de sous-sols	1	Sanitaire(s)	2
Chambre(s)	5	Volume	1360 m ³

Espace(s) extérieur(s)

Balcon(s)	2	Terrasse(s)	1 (25 m ²)
-----------	---	-------------	------------------------

Stationnement

Parking disponible	Oui	Garage	2 (inclus)
Place(s) extérieure(s)	2 (inclus)	Place(s) totale(s)	4 (inclus)

Énergie & techniques du bâtiment

Chauffage	Mazout / sol	Eau chaude sanitaire	Mazout
-----------	--------------	----------------------	--------

Informations complémentaires

Altitude	515 m	Bâtiment classé / protégé	Non
----------	-------	---------------------------	-----



Aménagements intérieurs

Sous sol

- 1 cave
- 1 atelier
- 1 buanderie
- 2 garages

Rez supérieur

- 1 grand hall de distribution
- 1 cuisine de 9.30 m²
- 1 séjour de 31.80 m²
- 3 chambres de 15.80 m² 12.70 m² 12.70 m²
- 1 salle d'eau d'environ 16 m²
- 1 terrasse de 25 m²

1er niveau

- 1 hall de distribution
- 1 cuisine de 6.90 m²
- 1 séjour de 15 m²
- 1 chambre de 16.50 m²
- 1 salle d'eau d'environ 3 m²

Combles

- Combles aménageables

Construction

Toiture

- Charpente en bois
- Couverture en tuiles terre cuite



Localité et emplacement

Situation

Châtillon se trouvant en voiture à :

- 8 minutes de Delémont
- 4 minutes de Courtételle
- 30 minutes de Bienne
- 40 minutes de Bâle
- 50 minutes de l'EuroAirport Basel Mulhouse Freiburg
- 50 minutes de la Gare TGV à Belfort
- 60 minutes de Berne
- 1h10 de Neuchâtel
- 1h50 de Lausanne
- 1h50 de l'Aéroport international de Zurich

Commune

- Commune de Châtillon
- Population : ~500 habitants

Accès

- La maison est facilement accessible depuis la route communale
- Situation calme dans un quartier résidentiel de Châtillon, avec accès direct en voiture

Commerces

- Restaurants & cafés : Restaurant Le Soleil de Châtillon – restaurant bien apprécié au centre du village
- Atelier informatique / services IT (par ex. services informatiques locaux)
- Menuiserie & travaux du bois
- Laboratoire / entreprise technique
- Entreprise de fabrication ou technique(s)
- Jura Service (service générique / atelier)

Transports

- Bus jurassien MOBIJU avec plusieurs arrêts de bus
- Noctabus
- Châtillon n'a pas de gare ferroviaire directe dans le village mais la gare la plus proche se trouve à Delémont
- PubliCar (bus sur appel)

Loisirs

- Chêne des Bosses
- Randonnées & balades
- Vélo & VTT
- Promenades en nature



Commodité et confort

Environnement

- Entourage: Rivière, Verdoyant, Village
- Commerces: Restaurant(s)
- Transports: Arrêt de bus
- Enfants & scolarité: Aire de jeux, Ecole maternelle, Ecole primaire
- Sport (à proximité): Piste cyclable, Sentiers de randonnée
- Loisirs & points d'intérêt: Monuments religieux

Extérieur

- Extérieurs: Balcon(s), Jardin, Silencieux/tranquille, Terrasse(s) rivière
- Parking: Garage, Place(s) de parc visiteur(s)
- Visibilité: De la route
- Disposition: Construit sur un terrain plat
- Équipements: Robot tondeuse

Intérieur

- Cuisine: Cuisine habitable
- Salles d'eau: Salle de bain privative
- Pièces annexes: Atelier, Cave
- Confort (intérieur): Armoires encastrées
- Cheminée: Poêle suédois
- Vitrage: Double vitrage
- Luminosité: Lumière naturelle
- Style: Charpente en bois, Construction massive traditionnelle

Équipement

- Type de cuisine: Cuisine agencée
- Équipements de cuisine: Four, Lave-vaisselle, Plaques vitrocéramiques, Réfrigérateur
- Buanderie: Buanderie privée
- Équipements SDB: Baignoire, Douche
- Installations tél./élec.: Connexion Internet, Téléphone
- Raccordement: Evacuation des eaux usées

Sol

- Type de sol: Carrelage, Parquet
- Topographie du terrain: Plat

État

- Travaux non nécessaires: Bon
- Travaux à prévoir: Ancien À rafraîchir

Exposition

- Orientation: Sud, Est, Ouest



Ensoleillement

- Type d'ensoleillement: Favorable
- Période d'ensoleillement: Toute la journée

Vue

- Type de vue: Dégagée
- Points d'intérêt: Rivière, Jardin, Champs, Forêt

Style

- Type de style: Classique



