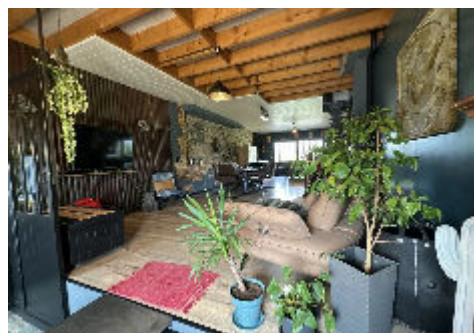
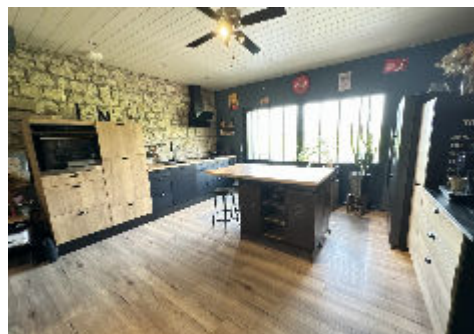
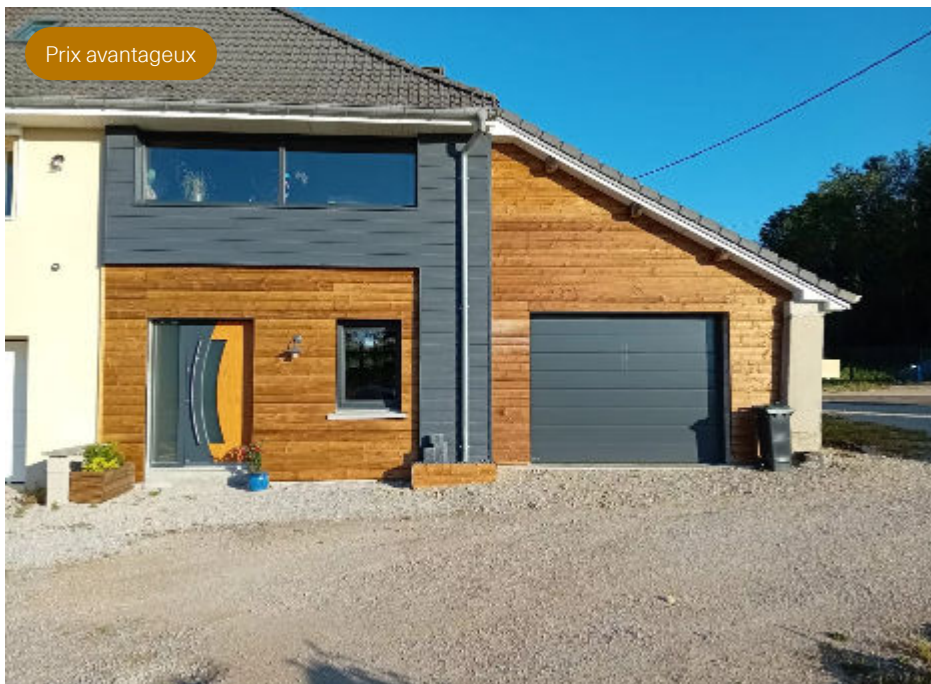


Prix avantageux



# Maison de style loft industriel de 4.5 pièces à Abbévillers

CHF 269'000 — FR-25310 Abbévillers dans le département du Doubs en France

— REF. PVF-171125

## Points forts

 151 m2 Surface habitable	 250 m2 Surface du terrain	 2025 Rénovation	 Quartier résidentiel	 20 m2 Terrasse	 3 Chambres	 Jardin	 Vue dégagée
--	---	---	---	--	---	---	--

## Descriptif

Située dans un environnement particulièrement **calme** et **verdoyant**, à proximité immédiate de la frontière suisse, cette maison mitoyenne au style industriel-loft offre un cadre de vie **agréable** et **harmonieux**.

Au rez-de-chaussée, vous découvrirez une grande pièce de vie **lumineuse** où la cuisine s'ouvre sur le salon, créant un espace **convivial** et **chaleureux**. Un WC indépendant, une buanderie ainsi qu'un garage attenant complètent ce niveau et apportent un vrai **confort** au quotidien.

À l'étage, la maison propose deux chambres, chacune équipée de sa propre douche et de son lavabo, offrant **intimité** et **praticité**. Une mezzanine apporte un bel espace supplémentaire pouvant



NEUSCHWANDER  
IMMOBILIER

Nicolas  
Durrer

Rue du Jura 35  
2900 Porrentruy

079 792 98 14  
nd@neu-immo.ch



www.neu-immo.ch

servir de coin **détente**, tandis qu'un bureau permet de travailler sereinement depuis la maison. Le grenier offre un rangement **appréciable**, et un second WC avec lavabo vient compléter cet étage. À l'extérieur, vous profiterez d'une **agréable** terrasse donnant sur une parcelle verte, idéale pour se détendre dans un environnement paisible. L'ensemble forme un véritable havre de **tranquillité**, parfaitement adapté pour ceux qui souhaitent vivre au calme tout en restant proches de la Suisse.

## Caractéristiques

### Caractéristiques principales

Type de bien	Maison mitoyenne	Condition	Bon
Surface habitable	151 m <sup>2</sup>	Surface terrain	250 m <sup>2</sup>
Pièce(s)	4.5	Disponibilité	À convenir
Logement(s)	1	Dernière(s) rénovation(s)	2025
Référence	PVF-171125		

### Aménagements intérieurs

Nombre d'étage total	2	WC	2
Chambre(s)	3	Sanitaire(s)	2

### Espace(s) extérieur(s)

Terrasse(s)	1 (20 m <sup>2</sup> )
-------------	------------------------

### Stationnement

Parking disponible	Obligatoire	Garage	1 (inclus)
Place(s) extérieure(s)	2 (inclus)		

### Énergie & techniques du bâtiment

Chauffage	Electrique et pellets / radiateur, sol et cheminée	Eau chaude sanitaire	Electrique
-----------	--	----------------------	------------

### Informations complémentaires

Altitude	500 m	Bâtiment classé / protégé	Non
Rés. secondaire	Oui	Evacuation eaux usées	Fosse septique



## Aménagements intérieurs

---

### Rez de chaussée

- 1 cuisine - salon de 53m<sup>2</sup>
- 1 WC-lavabo de 2m<sup>2</sup>
- 1 buanderie de 6m<sup>2</sup>
- 1 hall d'entrée de 7m<sup>2</sup>

### Rez supérieur

- 2 chambres avec mezzanine et douche/lavabo de 50m<sup>2</sup>
- 1 bureau de 12.55m<sup>2</sup>
- 1 WC/lavabo de 1.2m<sup>2</sup>
- 1 grenier de 12.85m<sup>2</sup>
- 1 couloir de 15m<sup>2</sup>

## Aménagements extérieurs

---

### Extérieurs

- 1 garage de 30m<sup>2</sup>
- 1 terrasse 20m<sup>2</sup>
- 1 terrain vert
- 2 places de parc



# Localité et emplacement

---

## Situation

Dans un quartier résidentiel, proche de la frontière suisse, de l'école et des commodités.

Abbévillers se trouve à 15 minutes de Porrentruy se trouvant en voiture à :

- 20 minutes de Delémont
- 30 minutes de la Gare TGV à Belfort
- 1h00 de Bienne
- 1h00 de Bâle
- 1h20 de Neuchâtel
- 2h15 de Lausanne

Vers la France:

- 18 minutes de Delle et 30 minutes de Belfort

## Commune

Commune d'Abbévillers

Population : 1'090 habitants

## Accès

Accès par route principale

## Commerces

Une épicerie, une boulangerie, un magasin de produits fermiers, un atelier de couture

## Transports

Bus, Véhicules

## Loisirs

Loisirs dans la nature où se rendre à Porrentruy ou à Delle



# Commodité et confort

---

## Environnement

- Entourage: Quartier de villas, Quartier résidentiel, Sans brouillard, Verdoyant, Village
- Commerces: Commerces
- Transports: Arrêt de bus
- Enfants & scolarité: Aire de jeux, Enfants bienvenus
- Accès: Sans ascenseur

## Extérieur

- Extérieurs: Jardin, Silencieux/tranquille, Terrasse(s), Utilisation exclusive du jardin, Verdure
- Parking: Garage, Place(s) de parc visiteur(s)
- Disposition: Construit sur un terrain plat

## Intérieur

- Cuisine: Cuisine ouverte
- Salles d'eau: Salle de bain privative, WC séparés, WC visiteurs
- Pièces annexes: Grenier, Réduit
- Sport & loisirs: Local de bricolage, Salle de jeux
- Meublé: Non meublé
- Confort (intérieur): Accès au chauffage, Humidificateur
- Cheminée: Poêle suédois
- Vitrage: Double vitrage
- Luminosité: Lumineux
- Style: Construction massive traditionnelle, Mansardé, Mezzanine, Poutres apparentes
- Animaux de compagnie: Animaux bienvenus

## Équipement

- Type de cuisine: Cuisine agencée, Cuisine équipée
- Équipements de cuisine: Four, Lave-vaisselle, Plaques vitrocéramiques, Réfrigérateur, Cuisinière, Four à micro-ondes
- Buanderie: Branchements pour colonne de lavage
- Équipements SDB: Douche
- Installations tél./élec.: Fibre optique, Téléphone, WiFi, Connexion Internet, Stores électriques
- Confort (autres): Éclairage extérieur

## Sol

- Type de sol: Carrelage, Parquet
- Topographie du terrain: Plat

## État

- Travaux non nécessaires: Bon, Comme neuf



## Vue

- Type de vue: Belle vue, Dégagée, Champêtre
- Points d'intérêt: Champs, Forêt, Jura

## Style

- Type de style: Industriel



