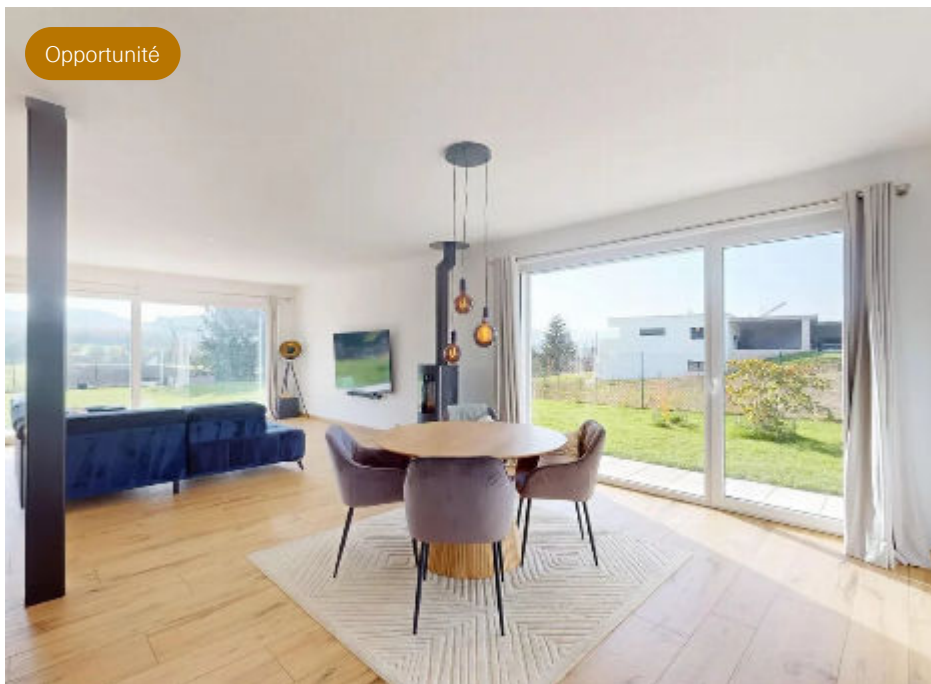


Opportunité



# Villa neuve de 4.5 pièces à vendre dans le village de Alle

CHF 890'000 — CH-2942 Alle dans le canton du Jura en Ajoie — REF. PV-131125

## Points forts

 188 m2 Surface habitable	 818 m2 Surface du terrain	 2024 Année de construction	 Local à vélo	 Quartier résidentiel	 Pompe à chaleur Chauffage	 3 Chambres	 39 m2 Terrasse
--	---	--	---	---	--	--	--

## Descriptif

Situé dans un quartier **résidentiel prisé**, au **calme** et à proximité de toutes les commodités du village, cette villa **contemporaine** construite en 2023 offre un cadre de vie **idéal** entre **nature** et **modernité**.

Edifiée sur une parcelle de 818 m2, la propriété séduit par ses volumes **généreux** et ses **vastes** surfaces habitables. Les **grands** espaces de vie profitent des nombreuses baies vitrées qui laissent entrer un flot de lumière. Chaque détail a été soigneusement pensé pour allier **esthétisme** et **praticité** au quotidien. La maison bénéficie de panneaux photovoltaïques, d'une **excellente** isolation thermique, d'un chauffage **performant** et **économique**.

Le rez de chaussée accueille un **grand** espace de vie ouvert sur une cuisine bien équipée et entouré de larges baies qui laissent entrer la lumière et offre une vue **splendide** sur l'extérieur. La partie nuit comprend trois chambres, une salle de bains **très confortable**, un dressing, le tout entourés de baies vitrées.

Un couvert à voiture ainsi qu'une surface de rangement occupent le nord du bâtiment.



NEUSCHWANDER  
IMMOBILIER

Isabelle  
Eckenspieler

Rue du Jura 35  
2900 Porrentruy

079 903 84 33  
ie@neu-immo.ch



www.neu-immo.ch

Un bien **rare** pour les personnes qui recherchent une maison **récente, confortable, économe** en énergie dans un environnement **calme et verdoyant**.

## Caractéristiques

---

### Caractéristiques principales

Type de bien	Villa	Condition	Neuf
Surface habitable	188 m <sup>2</sup>	Surface terrain	818 m <sup>2</sup>
Pièce(s)	4.5	Disponibilité	À convenir
Logement(s)	1	Année de construction	2024
Référence	PV-131125		

### Aménagements intérieurs

Nombre d'étage total	2	Sanitaire(s)	1
Chambre(s)	3	Volume	880 m <sup>3</sup>
WC	2		

### Surface

Surface jardin	555 m <sup>2</sup>	Surface non-bâtie	683 m <sup>2</sup>
Surface bâtie	135 m <sup>2</sup>		

### Espace(s) extérieur(s)

Jardin	inclus (555 m <sup>2</sup> )	Terrasse(s)	1 (39 m <sup>2</sup> )
--------	------------------------------	-------------	------------------------

### Stationnement

Parking disponible	Obligatoire	Place(s) extérieure(s)	2 (inclus)
Place(s) intérieure(s)	2 (inclus)		

### Énergie & techniques du bâtiment

Chauffage	Pompe à chaleur air-eau / sol	Eau chaude sanitaire	Pompe à chaleur air-eau
-----------	-------------------------------	----------------------	-------------------------

### Informations complémentaires

Altitude	450 m	Evacuation eaux usées	Séparatif
Rés. secondaire	Oui		

## Aménagements intérieurs

---



## Rez de chaussée

- 1 distribution de 9,4 m<sup>2</sup>
- 1 pièce à vivre de 55,4 m<sup>2</sup>
- 1 cuisine de 16,2 m<sup>2</sup>
- 1 technique de 15,8 m<sup>2</sup>
- 1 WC de 3 m<sup>2</sup>
- 2 terrasses de 10 m<sup>2</sup> et de 29 m<sup>2</sup>
- 1 couvert à voitures de 27 m<sup>2</sup>
- 1 rangement de 10,4 m<sup>2</sup>

## 1er niveau

- 1 distribution de 13,3 m<sup>2</sup>
- 1 chambre à coucher de 17,2 m<sup>2</sup> avec dressing de 6,9 m<sup>2</sup>
- 1 chambre de 22,25 m<sup>2</sup>
- 1 chambre de 9,3 m<sup>2</sup>
- 1 salle de bains de 14 m<sup>2</sup> avec douche, baignoire, WC, lavabos

# Construction

---

## Construction

Construction de 2023

# Annexes et particularités

---

## Particularités

- Construction 2023
- Parcelle de 818 m<sup>2</sup>
- Chauffage: pompe à chaleur : air eau
- 8 panneaux solaires (Solar Edge)
- Adoucisseur d'eau
- Arrivée d'eau pour une éventuelle future piscine sur le côté terrasse (sud)
- Chargeur pour voitures, au 1er étage
- Sols: carrelage en rez de chaussée et parquet
- Poêle à bois
- Armoire intégrées
- Cellier
- Baignoire avec jacuzzi
- Chambre parentale avec dressing et moustiquaire
- Clôture
- Si reprise de dette: intérêts très intéressants jusqu'en 2031 et cédule hypothécaire

# Localité et emplacement

---

## Situation



Cette villa profite en même temps de tous les services du grand village d'Alle et des chemins pédestres proches

Alle est desservi par une gare et d'arrêts de poste. L'entrée de l'autoroute se trouve à 6 min en voiture

Alle se trouve à 6 minutes de Porrentruy se trouvant en voiture à :

- 20 minutes de Delémont
- 30 minutes de la Gare TGV à Belfort
- 1h00 de Bienne
- 1h00 de Bâle
- 1h20 de Neuchâtel
- 2h15 de Lausanne

### **Commune**

Commune de Alle

Population : 1'925 habitants

### **Accès**

Par le train et par la route cantonale

### **Commerces**

Tous les commerces et services

### **Transports**

Ligne ferroviaire des Chemins de fer du Jura, bus et véhicules

### **Loisirs**

Divers sports et sociétés locales

## **Commodité et confort**

---

### **Environnement**

- Entourage: Quartier de villas, Verdoyant, Village
- Commerces: Banque, Commerces, Pharmacie, Poste, Restaurant(s), Rue commerçante
- Transports: Arrêt de bus, Entrée/sortie autoroute, Gare
- Enfants & scolarité: Aire de jeux, Crèche/garderie, Ecole maternelle, Ecole primaire
- Sport (à proximité): Centre sportif, Piste cyclable, Sentiers de randonnée, Terrain de football
- Loisirs & points d'intérêt: Monuments religieux, Salle de spectacle
- Santé: Médecin
- Accès: Sans ascenseur

### **Extérieur**

- Extérieurs: Clôture, Silencieux/tranquille, Verdure
- Parking: Couvert à voiture
- Disposition: Construit sur un terrain plat



## Intérieur

- Cuisine: Cuisine habitable, Cuisine ouverte
- Salles d'eau: Salle de bain privative, WC visiteurs
- Pièces annexes: Dressing, Economat
- Meublé: Non meublé
- Confort (intérieur): Adoucisseur d'eau, Armoires encastrées, Moustiquaire, Thermostat connecté
- Cheminée: Poêle suédois
- Vitrage: Triple vitrage
- Luminosité: Lumière naturelle, Lumineux, Puit de lumière, Traversant
- Style: Construction massive traditionnelle

## Équipement

- Type de cuisine: Cuisine agencée
- Équipements de cuisine: Cuisinière, Four, Four à micro-ondes, Lave-vaisselle, Plaques à induction, Réfrigérateur
- Buanderie: Branchements pour colonne de lavage, Buanderie privée
- Équipements SDB: Baignoire, Douche
- Installations tél./élec.: Borne voiture électrique, Connexion Internet, Fibre optique, Panneaux photovoltaïques, Stores électriques, Téléphone, Téléréseau, WiFi
- Confort (autres): Éclairage extérieur
- Raccordement: Evacuation des eaux usées

## Sol

- Type de sol: Carrelage, Parquet
- Topographie du terrain: Plat

## État

- Travaux non nécessaires: Neuf

## Exposition

- Orientation: Nord, Sud, Est, Ouest

## Ensoleillement

- Type d'ensoleillement: Optimal
- Période d'ensoleillement: Toute la journée

## Vue

- Type de vue: Belle vue, Imprenable
- Points d'intérêt: Jardin, Forêt, Jura

## Style

- Type de style: Moderne



