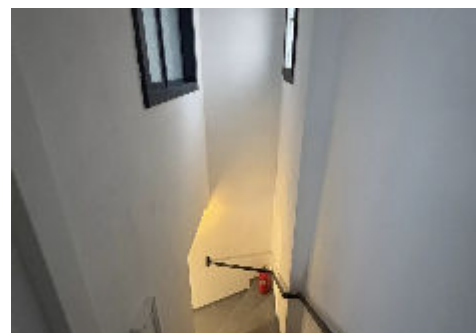


Opportunité



Local commercial de 3 pièces à vendre à Porrentruy

Prix sur demande — CH-2900 Porrentruy dans le canton du Jura en Ajoie — REF.

PV-070225

Points forts



Accès plain-pied



77 m²
Surface du terrain



80 m²
Surface habitable



Pompe à chaleur
Chauffage

Descriptif

Découvrez ce **local commercial exceptionnel** situé au cœur de Porrentruy. En parfait état, il offre une ambiance professionnelle et raffinée, idéale pour vos affaires. Doté de trois pièces spacieuses, ce bureau est prêt à accueillir votre entreprise dans un environnement stimulant.

Profitez d'**un emplacement stratégique** avec un accès facile à toutes les commodités nécessaires à votre activité. Que ce soit pour une pause déjeuner dans un restaurant voisin ou une course rapide au bureau de poste, **tout est à portée de main**. Vous pourrez également vous détendre dans le beau parc à proximité entre deux réunions.

Les transports publics sont facilement accessibles avec une gare ferroviaire et des arrêts de bus à quelques pas. Pour les moments de loisirs, profitez des installations sportives comme les centres de tennis et piscines, parfaits pour vous ressourcer après une journée de travail. **Établissez vos bureaux ici et bénéficiez d'une adresse stratégique et d'un cadre dynamique pour faire prospérer vos affaires.**



N'hésitez pas, appelez-nous !

Caractéristiques

Caractéristiques principales

Type de bien	Local commercial	Surface terrain	77 m ²
Pièce(s)	3	Disponibilité	À convenir
Référence	PV-070225	Dernière(s) rénovation(s)	2024
Condition	Bon		

Aménagements intérieurs

Étage	Rez-de-chaussée	WC	1
Nombre d'étage total	2	Sanitaire(s)	1
Nombre de sous-sols	1		

Surface

Surface utile	80 m ²
---------------	-------------------

Stationnement

Parking disponible	Obligatoire	Place(s) extérieure(s)	1 (inclus)
--------------------	-------------	------------------------	------------

Énergie & techniques du bâtiment

Chauffage	Pompe à chaleur / air-pulsé	Eau chaude sanitaire	Pompe à chaleur
-----------	-----------------------------	----------------------	-----------------

Industriel / Activités

Nombre de commerce(s)	1
-----------------------	---

Informations complémentaires

Altitude	423 m	Bâtiment classé / protégé	Non
Rés. secondaire	Non	Evacuation eaux usées	Séparatif

Aménagements intérieurs

Rez de chaussée

— Une grande pièce ouverte de 52m²

Aménagements extérieurs



Extérieurs

- 1 place de parc

Construction

Toiture

- 1 grenier

Localité et emplacement

Situation

Accessibilité : Porrentruy se trouvant en voiture à :

- 20 minutes de Delémont
- 30 minutes de la Gare TGV à Belfort
- 50 minutes de Bienne
- 1h00 de Bâle
- 1h20 de Neuchâtel
- 2h15 de Lausanne

Commune

- population: 6441 habitants
- Commune de Porrentruy

Accès

- Aisé par la route, autoroute A16, trains

Commerces

- Tous les commerces et services sont à proximités

Transports

- Transports publics et véhicules (A16)

Loisirs

- Diverses sociétés sportives et culturelles

Commodité et confort



Environnement

- Entourage: Centre-ville, Parc
- Commerces: Banque, Commerces, Pharmacie, Poste, Restaurant(s), Rue commerçante
- Transports: Arrêt de bus, Entrée/sortie autoroute, Gare
- Enfants & scolarité: Aire de jeux, Crèche/garderie, Ecole maternelle, Ecole primaire, Ecole secondaire, Enfants bienvenus, Haute école
- Sport (à proximité): Centre de tennis, Centre sportif, Patinoire, Piscine intérieure, Piscine publique, Piste cyclable, Sentiers de randonnée, Terrain de football
- Loisirs & points d'intérêt: Cinéma, Monuments religieux, Salle de spectacle
- Santé: Hôpital / Clinique, Médecin
- Accès: Sans ascenseur

Extérieur

- Parking: Place(s) de parc visiteur(s)
- Disposition: Construit sur un terrain plat

Intérieur

- Salles d'eau: WC séparés
- Pièces annexes: Réduit
- Meublé: Non meublé
- Confort (intérieur): Accès au chauffage
- Vitrage: Double vitrage
- Luminosité: Lumineux
- Style: Construction massive traditionnelle
- Animaux de compagnie: Animaux bienvenus

Équipement

- Buanderie: Branchements pour colonne de lavage

Sol

- Type de sol: Béton lissé, Carrelage
- Topographie du terrain: Plat

État

- Travaux non nécessaires: Bon

Vue

- Type de vue: Champêtre
- Points d'intérêt: Jura

Style

- Type de style: Moderne



