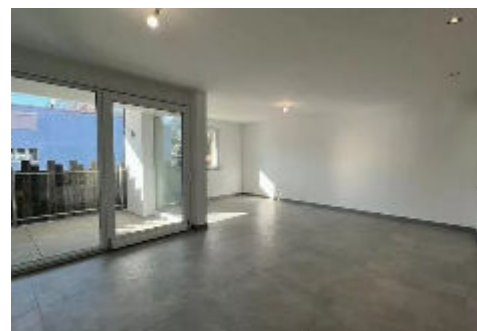
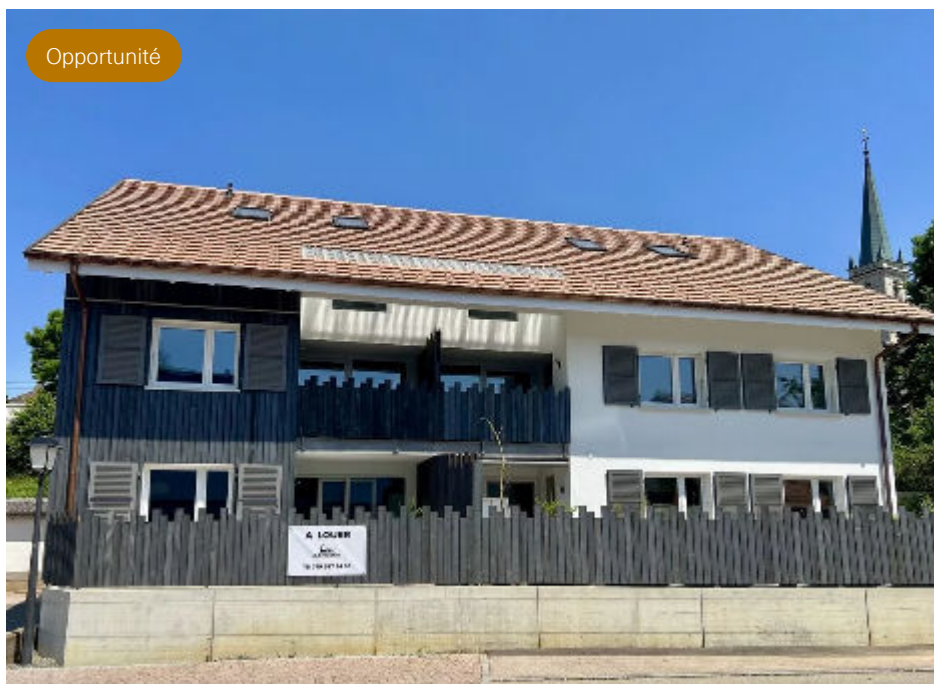


Opportunité



À Courgenay bel appartement moderne de 3.5 pièces à vendre

CHF 490'000 — CH-2950 Courgenay dans le canton du Jura en Ajoie — REF. PV-010525

Points forts

 113.5 m2 Surface habitable	 914 m2 Surface du terrain	 2022 Année de construction	 Balcon	 Cave	 Local à vélo	 Éco	 Économat
--	---	--	---	---	--	--	---

Descriptif

Cet immeuble neuf comprenant 6 appartements en PPE répond aux normes énergétiques actuelles. Ce bel appartement de 3,5 pces est situé au 1er étage sud-ouest et se répartit comme suit : Un grand hall d'entrée distribue les 2 chambres à coucher et les salles d'eau et donne accès à un grand espace de vie avec cuisine agencée et séjour-salle à manger de 29.35 m2 avec sortie directe sur un balcon couvert de 6 m2 et un économat de 4.20 m2. Une cave ainsi qu'une place de parc couverte complètent ce bien.

Caractéristiques



Caractéristiques principales

Type de bien	Appartement PPE	Condition	Très bon
Surface habitable	113.5 m ²	Surface terrain	914 m ²
Pièce(s)	3.5	Disponibilité	À convenir
Référence	PV-010525	Année de construction	2022

Aménagements intérieurs

Étage	1er étage	WC	2
Nombre d'étage total	2	Sanitaire(s)	2
Chambre(s)	2	Nombre de niveau du bien	2

Surface

Surface balcon	6 m ²
----------------	------------------

Espace(s) extérieur(s)

Balcon(s)	1
-----------	---

Stationnement

Parking disponible	Obligatoire	Couvert(s) voiture	1 (inclus)
--------------------	-------------	--------------------	------------

Énergie & techniques du bâtiment

Chauffage	Pompe à chaleur / sol	Efficacité énergétique globale	B
Eau chaude sanitaire	Pompe à chaleur	Enveloppe du bâtiment	B

Informations complémentaires

Bâtiment classé / protégé	Non	Evacuation eaux usées	Séparatif
---------------------------	-----	-----------------------	-----------

Aménagements intérieurs

1er niveau

Appartement no 3-1er étage sud-ouest

- Hall d'entrée : 9.65 m²;
- Cuisine agencée et séjour-salle à manger: 29.35 m²
- Balcon couvert: 6 m²
- Chambre parentale: 15.95 m²
- Chambre: 14.60 m²
- Salle de bains avec baignoire, WC, lavabo: 12 m²
- Salle d'eau avec douche, WC, lavabo: 5.95 m²
- Economat: 4.20 m²



Aménagements extérieurs

Jardin

1 cave indépendante

Construction

Construction

Construction traditionnelle avec matériaux et finitions de qualité.

Localité et emplacement

Situation

Centre village.

Commune

Cette localité, située au coeur de l'Ajoie et à quelques encablures de son chef-lieu Porrentruy, est desservie par l'autoroute qui la rapproche directement du plateau suisse et des voies rapides de l'hexagone. Par le rail, grâce à la gare TGV implantée à une bonne trentaine de minutes en France voisine, il ne vous faudra pas davantage de temps pour nous rendre visite, que vous veniez de Paris ou Genève. L'aérodrome du Jura à Bressaucourt, adossé également au pied de la chaîne du Mont-Terri, permet depuis peu de réduire sensiblement la distance qui vous sépare de Courgenay. La commune mixte de Courgenay, comprenant le hameau de Courtemautruy, s'intègre formidablement dans une campagne jurassienne de plaine typique. Les infrastructures à disposition, la multitude de prestations fournies, le capital de compétences individuelles ou collectives, la vie associative ainsi qu'une population diversifiée par ses origines et ses religions font de Courgenay un village ouvert, dynamique et ambitieux.

Accès

Par l'autoroute A16, route cantonale et gare CFF.

Commerces

Tous les commerces et tous les services.

Transports

Gare CFF, cars postaux.

Loisirs

Beaucoup de clubs de sports. La commune est très dynamique et propose beaucoup d'activités et de loisirs.

Commodité et confort



Environnement

- Entourage: Village
- Commerces: Banque, Commerces, Pharmacie, Poste, Restaurant(s)
- Transports: Arrêt de bus, Entrée/sortie autoroute, Gare
- Enfants & scolarité: Aire de jeux, Crèche/garderie, Ecole maternelle, Ecole primaire
- Sport (à proximité): Centre sportif, Piste cyclable, Sentiers de randonnée, Terrain de football

Extérieur

- Extérieurs: Balcon(s)
- Parking: Couvert à voiture
- Visibilité: De la route

Intérieur

- Cuisine: Cuisine ouverte
- Salles d'eau: Salle de bain privative
- Pièces annexes: Cave
- Vitrage: Triple vitrage
- Luminosité: Lumineux
- Style: Construction massive traditionnelle

Équipement

- Type de cuisine: Cuisine agencée
- Équipements de cuisine: Four, Lave-vaisselle, Réfrigérateur
- Équipements SDB: Baignoire, Douche
- Installations tél./élec.: Connexion Internet, Téléphone, Téléréseau, WiFi
- Sécurité: Digicode

Sol

- Type de sol: Carrelage

État

- Travaux non nécessaires: Très bon

Exposition

- Orientation: Sud, Ouest

Ensoleillement

- Type d'ensoleillement: Favorable

Style

- Type de style: Moderne

Standard de construction

- Autres standards: BBC (Bâtiment basse consommation)



