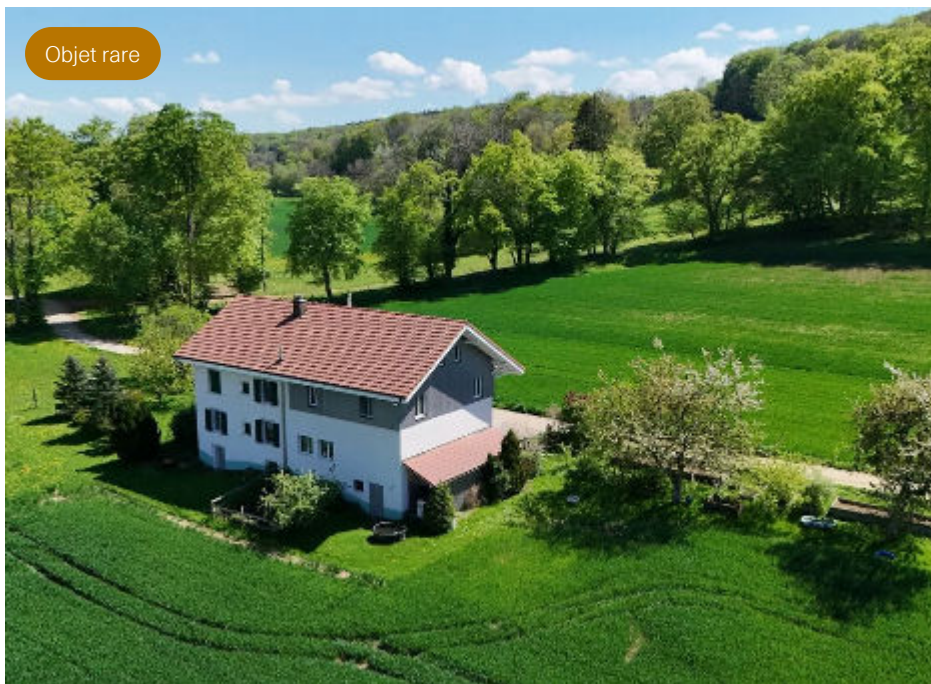


Objet rare



À vendre magnifique bâtisse jurassienne de 8 pièces à Damvant

CHF 670'000 — CH-2914 Damvant dans le canton du Jura en Ajoie — REF. PV-111124

Points forts

 220 m ² Surface habitable	 1070 m ² Surface du terrain	 1900 Année de construction	 2023 Rénovation	 Mazout Chauffage	 6 Chambres	 Cave	 Jardin
--	--	--	---	--	---	---	---

Descriptif

Sur le vaste plateau de Haute-Ajoie, à l'écart du village, située en pleine nature et isolée du monde, se dresse une belle grande maison familiale sur une parcelle de 1070 m² et comprenant une surface habitable de 220 m². En entrant dans cette habitation, le visiteur est immédiatement envahi par une atmosphère de bien-être que l'on retrouve en se promenant aux alentours au milieu de la nature et des forêts proches.

Cette demeure a été complètement transformée et sa surface habitable a été agrandie. Le toit et la façade ont été isolés ces dernières années. Toutes les fenêtres ont été changées. Les côtés sud et ouest bénéficient de grands espaces et la lumière y entre à flot.

A n'en pas douter, les amoureux de la nature seront comblés.

Pour les amateurs il est aussi possible d'acheter des forêts.



Caractéristiques principales

Type de bien	Maison individuelle	Condition	Bon
Surface habitable	220 m ²	Surface terrain	1070 m ²
Pièce(s)	8	Disponibilité	À convenir
Logement(s)	1	Année de construction	1900
Référence	PV-111124	Dernière(s) rénovation(s)	2023

Aménagements intérieurs

Nombre d'étage total	2	Sanitaire(s)	2
Nombre de sous-sols	1	Volume	1540 m ³
Chambre(s)	6		

Surface

Surface jardin	908 m ²	Surface balcon	6 m ²
Surface bâtie	162 m ²		

Espace(s) extérieur(s)

Jardin	inclus (908 m ²)	Terrasse(s)	1
Balcon(s)	1		

Stationnement

Parking disponible	Obligatoire	Place(s) extérieure(s)	2 (inclus)
Place(s) intérieure(s)	1 (inclus)	Place(s) totale(s)	3 (inclus)

Énergie & techniques du bâtiment

Chauffage	Mazout, Bois, Pellets / radiateur et poêle	Eau chaude sanitaire	Mazout
-----------	--	----------------------	--------

Informations complémentaires

Altitude	609 m	Bâtiment classé / protégé	Non
Rés. secondaire	Oui	Evacuation eaux usées	Fosse septique

Aménagements intérieurs

1er niveau



- Accès par 2 escaliers
- Grand séjour avec poêle à pellets et balcon couvert 72 m²
- 3 chambres 14.70 m², 12.80 m², 11.30 m²
- 1 salle d'eau avec douche, WC, lavabo
- 1 buanderie

Combles

Grande surface combles isolés

Aménagements extérieurs

Extérieurs

Jardin potager, diverses plantations fruitières et arbres d'agrément, balançoire, terrasse devant la maison

Construction

Construction

Construction traditionnelle en pierres

Toiture

Charpente en bois isolée, couverture en tuiles terre cuite

Annexes et particularités

Annexes

- Réduit en claire-voie
- Piscine hors-sol

Particularités

A cette propriété s'ajoute des feuillets comprenant forêts.

Rénovations majeures:

- Fenêtres double vitrage de l'année 2000
- Volets en aluminium
- Isolation périphérique en 2020
- Réfection toit et isolation en 2023
- Chauffage au mazout en 1995
- Chauffages d'appoint, 1 x pellets, 2 x à bois
- Fosse septique (possibilités de raccordement au réseau communal)

Localité et emplacement

Situation

Cette maison est située en pleine nature entre forêts et champs à l'écart du village de Damvant.

Damvant est à :



- 37 minutes de Delémont
- 36 minutes de la Gare TGV à Belfort
- 1h10 de Bienne
- 1h17 de Bâle
- 1h24 de Neuchâtel
- 2h10 de Lausanne

Commune

La commune de Damvant fait partie de la fusion des communes de : Chevenez, Damvant, Réclère, Roche-d'Or. On a appelé ces communes: la commune de Haute-Ajoie. La commune de Haute-Ajoie a su garder un caractère typique de l'Ajoie et l'agriculture est bien représentée. L'industrie y est aussi présente par l'entreprise Les Ateliers Busch SA - Pompes à vide, située à Chevenez et Tag Heuer, montres, chronos, qui offre des emplois à toute la région d'Ajoie et même au-delà. On y trouve également des commerces, des petits ateliers, des artisans, des infrastructures touristiques, des artistes. Liaisons routière : La zone d'activités de la commune de Haute-Ajoie se situe dans la localité de Chevenez en bordure de la route cantonale Porrentruy – Montbéliard. Elle se trouve à 2 minutes de la desserte autoroutière donnant accès direct à la Transjurane (A16), à 5 minutes de la frontière française, à 15 minutes de l'autoroute Mulhouse – Belfort – Lyon, à 20 minutes de Delémont, capitale de la république et Canton du Jura.

Accès

- Par la route cantonale
- Par le car postal
- Autoroute A16 à 13 km

Commerces

- Petite épicerie attenante au restaurant du village
- Station service

Transports

Car postal

Loisirs

Tous les loisirs liés à la nature, soit randonnées, jardinage, etc...

Commodité et confort

Environnement

- Entourage: En pleine campagne
- Sport (à proximité): Sentiers de randonnée

Extérieur

- Extérieurs: Jardin
- Annexes (jardin): Réduit
- Parking: Garage, Place(s) de parc visiteur(s)
- Équipements: Barbecue



Intérieur

- Cuisine: Cuisine habitable
- Salles d'eau: Salle de bain privative
- Pièces annexes: Cave, Réduit
- Confort (intérieur): Accès au chauffage, Armoires encastrées, Moustiquaire
- Cheminée: Poêle suédois
- Vitrage: Double vitrage
- Luminosité: Lumineux
- Style: Avec cachet, Charpente en bois, Construction massive traditionnelle

Équipement

- Type de cuisine: Cuisine agencée
- Équipements de cuisine: Cave à vin, Cuisinière, Four, Lave-vaisselle, Réfrigérateur
- Buanderie: Buanderie privée
- Équipements SDB: Douche
- Installations tél./élec.: Connexion Internet, Téléphone, WiFi
- Raccordement: Evacuation des eaux usées

Sol

- Type de sol: Carrelage, Parquet
- Topographie du terrain: Plat

État

- Travaux non nécessaires: Bon

Exposition

- Orientation: Nord, Sud, Est, Ouest

Ensoleillement

- Type d'ensoleillement: Optimal
- Période d'ensoleillement: Toute la journée

Vue

- Type de vue: Belle vue, Dégagée, Imprenable, Vue lointaine
- Points d'intérêt: Jardin, Champs, Forêt, Jura

Style

- Type de style: Classique, Rustique



