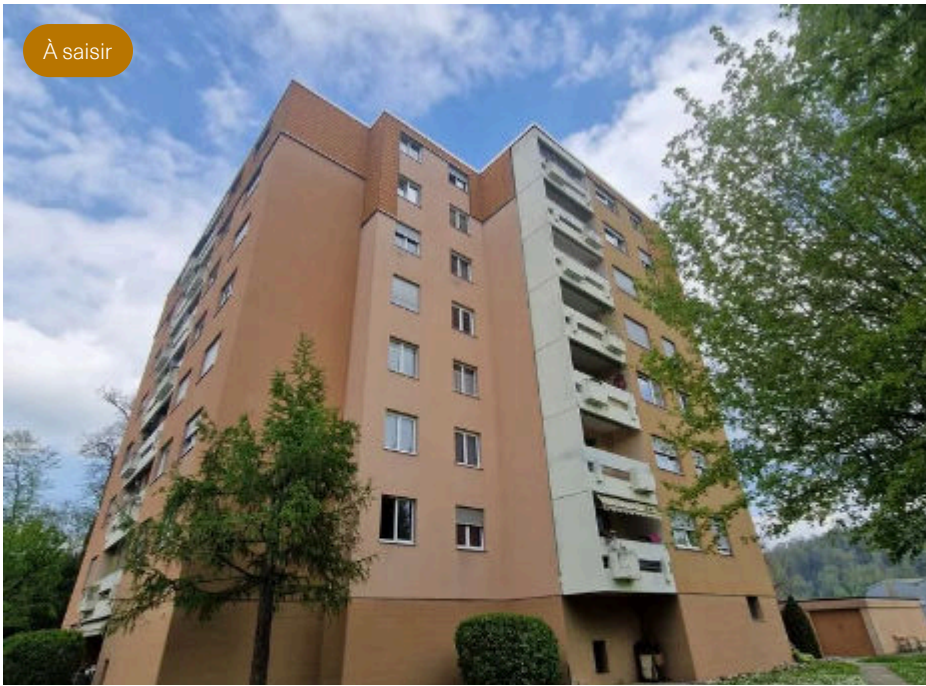


À saisir



# A Porrentruy bel appartement de 4.5 pièces avec ascenseur et balcon

CHF 330'000 — CH-2900 Porrentruy dans le canton du Jura en Ajoie — REF. PV-300623

## Points forts



Balcon



Cave



Ascenseur



Accès  
handicapé

## Descriptif

Situé en retrait de la grande circulation tout en restant proche des commodités, nous vous proposons un **bel appartement de 4.5 pièces dans un immeuble en PPE très bien entretenu avec ascenseur.**

L'appartement comprend 1 hall d'entrée avec vestiaire, 1 cuisine agencée/habitable et semi-ouverte sur le séjour avec accès direct au balcon couvert, 1 salle de bain équipée d'une **baignoire aménagée pour une personne handicapée**, d'un lavabo, d'un WC et d'une ventilation, 3 chambres à coucher et 1 cave.

Vous disposerez également d'un garage et de deux places de parc extérieure (inclus dans le prix<sup>1</sup>)



Dossier complet sur simple demande.

**NEUSCHWANDER**  
IMMOBILIER

Corinne  
Girard

Rue du Jura 35  
2900 Porrentruy

079 683 88 00  
cg@neu-immo.ch



www.neu-immo.ch

# Caractéristiques

---

## Caractéristiques principales

Type de bien	Appartement PPE	Condition	Bon
Pièce(s)	4.5	Disponibilité	À convenir
Référence	PV-300623		

## Aménagements intérieurs

Étage	3ème étage	Sanitaire(s)	1
Chambre(s)	3	Nombre de niveau du bien	1
WC	1		

## Espace(s) extérieur(s)

Balcon(s)	1
-----------	---

## Stationnement

Parking disponible	Obligatoire	Place(s) extérieure(s)	2 (inclus)
Place(s) intérieure(s)	1 (inclus)	Place(s) totale(s)	3 (inclus)

## Énergie & techniques du bâtiment

Chauffage	Radiateur
-----------	-----------

# Aménagements intérieurs

---

## 1er niveau

- 1 hall
- 1 cuisine
- 1 séjour/salle à manger
- 1 salle de bains
- 3 chambres
- 1 cave

# Aménagements extérieurs

---

## Extérieurs

- Garage individuel
- 2 places de parc
- Espace de verdure
- Place de jeux



# Construction

---

## Construction

construction traditionnelle entretenus au fil des ans.

# Localité et emplacement

---

## Situation

Accessibilité : Porrentruy se trouvant en voiture à :

- 20 minutes de Delémont
- 30 minutes de la Gare TGV à Belfort
- 50 minutes de Bienne
- 1h00 de Bâle
- 1h20 de Neuchâtel
- 2h15 de Lausanne

## Commune

Commune de Porrentruy  
Population : 24'398 habitants

## Accès

Autoroute A16, gare CFF et CJ, cars postaux.

## Commerces

Tous les commerces à proximité.

## Transports

Train, cars postaux, voiture.

## Loisirs

Centres sportifs, diverses sociétés sportives et culturelles, patinoire, piscines couverte et découverte, tennis, musée, cinéma, etc...

# Commodité et confort

---

## Environnement

- Entourage: Quartier résidentiel
- Commerces: Banque, Commerces, Pharmacie, Poste, Restaurant(s), Rue commerçante
- Transports: Arrêt de bus, Entrée/sortie autoroute, Gare
- Enfants & scolarité: Aire de jeux, Crèche/garderie, Ecole maternelle, Ecole primaire, Ecole secondaire, Ecole secondaire II
- Sport (à proximité): Centre de tennis, Centre sportif, Patinoire, Piscine intérieure, Piscine publique, Piste cyclable, Sentiers de randonnée, Terrain de football
- Loisirs & points d'intérêt: Cinéma, Monuments religieux, Salle de spectacle



## Extérieur

- Extérieurs: Balcon(s), Verdure
- Parking: Garage, Parking

## Intérieur

- Cuisine: Cuisine habitable
- Salles d'eau: Salle de bain privative
- Pièces annexes: Cave, Local à vélos
- Vitrage: Double vitrage
- Luminosité: Lumineux
- Style: Construction massive traditionnelle

## Équipement

- Type de cuisine: Cuisine agencée
- Équipements de cuisine: Lave-vaisselle, Plaques vitrocéramiques, Réfrigérateur
- Buanderie: Buanderie collective, Branchements pour colonne de lavage
- Équipements SDB: Baignoire
- Installations tél./élec.: Connexion Internet, Téléphone

## Sol

- Type de sol: Carrelage, Parquet

## État

- Travaux non nécessaires: Bon

## Ensoleillement

- Type d'ensoleillement: Favorable
- Période d'ensoleillement: Toute la journée



