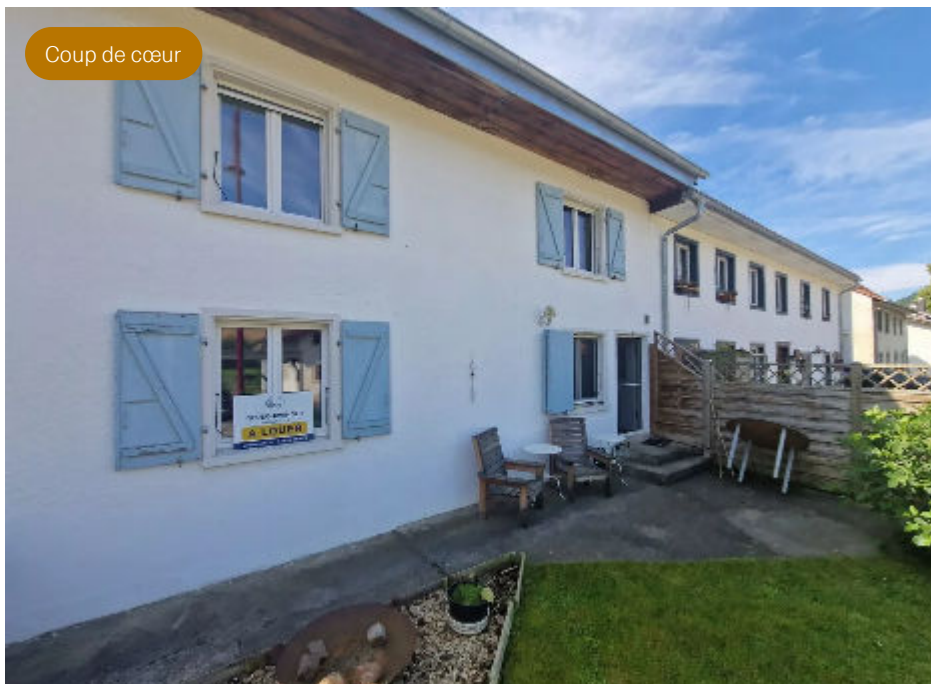


Coup de cœur



À louer à Movelier maison familiale de 5.5 pièces

CHF 1'550.-/mois — CH-2812 Movelier dans le canton du Jura dans le district de Delémont — REF. L-030624

Points forts



5.5
Pièces



114 m²
Surface habitable



335 m²
Surface du terrain



2
Sanitaires



4
Chambres



2
Terrasses



Quartier résidentiel



2021
Rénovation

Descriptif

Découvrez cette charmante maison familiale, située en plein cœur du village. Profitez de ses **5,5 pièces lumineuses et bien agencées**, offrant un espace de vie généreux de 114 m². Vous serez séduit par son standing soigné et ses finitions impeccables.

La maison comprend quatre chambres spacieuses, idéales pour accueillir votre famille dans le plus grand confort. Les nombreuses fenêtres laissent entrer une abondante lumière naturelle, créant une atmosphère chaleureuse. Le salon dispose d'un poêle, parfait pour de douces soirées d'hiver.

Avec ses **335 m² de terrain**, cette maison offre également quatre places de parking, assurant une commodité maximale pour toute la famille. Les amoureux de la tranquillité et du bien-être seront conquis.



NEUSCHWANDER
IMMOBILIER

Ne manquez pas cette opportunité unique!

Benjamin
Neuschwander

Rue de la Maltière 7
2800 Delémont

079 646 10 04
bn@neu-immo.ch



www.neu-immo.ch

Contactez-nous dès aujourd'hui pour organiser une visite.

Caractéristiques

Caractéristiques principales

Type de bien	Maison individuelle	Logement(s)	1
Prix (Loyer net)	CHF 1 550.-/mois	Référence	L-030624
Charges	Charges non comprises	Condition	Très bon
Total	CHF 1 550.-/mois	Surface terrain	335 m ²
Surface habitable	114 m ²	Disponibilité	01.04.2026
Pièce(s)	5.5	Dernière(s) rénovation(s)	2021

Aménagements intérieurs

Nombre de sous-sols	1	WC	2
Chambre(s)	4	Sanitaire(s)	2

Surface

Surface utile 220 m²

Espace(s) extérieur(s)

Terrasse(s) 2

Stationnement

Parking disponible	Obligatoire	Place(s) extérieure(s)	2 (inclus)
Place(s) intérieure(s)	2 (inclus)		

Énergie & techniques du bâtiment

Chauffage	Pompe à chaleur air-eau / radiateur et sol	Eau chaude sanitaire	Pompe à chaleur air-eau
-----------	--	----------------------	-------------------------

Informations complémentaires

Altitude 690 m

Aménagements intérieurs

Rez de chaussée

— 1 hall d'entrée de 5 m²



- 1 cuisine équipée (avec accès à la terrasse/jardin)
- 1 salon de 40 m²
- 1 buanderie et local chauffage avec lavabo de 15 m²
- 1 WC séparé de 1.95 m²
- 1 cave de 7.5 m²

1er niveau

- 1 chambre de 22 m²
- 1 chambre de 15.3 m²
- 1 chambre de 11.5 m²
- 1 chambre de 9 m²
- 1 salle de bain de 9 m²

Combles

Grenier avec électricité

Aménagements extérieurs

Extérieurs

- 1 jardin/terrasse relié à la cuisine de 35 m²
- 1 petit jardin face sud de 10 m²
- 1 jardin aménagé de copeaux de 154 m²
- 4 places de parc extérieures

Construction

Toiture

Non isolée, isolation au niveau du sol

Annexes et particularités

Particularités

Possibilité d'aménager les combles pour une place de stockage

Localité et emplacement

Situation

Accessibilité : Movelier se situe à 10 minutes de Delémont.

Delémont se trouvant en voiture à :

- 20 minutes de Porrentruy
- 45 minutes de la Gare TGV à Belfort
- 35 minutes de Bienne
- 55 minutes de Bâle
- 1h00 de Berne
- 1h10 de Neuchâtel
- 1h50 de Lausanne



Commune

www.movelier.ch

Population : 391 habitants

Accès

Aisé par route secondaire

Transports

Bus et véhicules

Commodité et confort

Environnement

- Entourage: Montagnes, Parc, Verdoyant, Village
- Commerces: Banque, Commerces, Poste, Restaurant(s)
- Transports: Arrêt de bus
- Enfants & scolarité: Aire de jeux, Crèche/garderie, Ecole maternelle, Ecole primaire, Enfants bienvenus
- Sport (à proximité): Manège, Piste cyclable, Sentiers de randonnée, Terrain de football
- Loisirs & points d'intérêt: Monuments religieux
- Santé: Hôpital / Clinique, Médecin
- Accès: Sans ascenseur

Extérieur

- Extérieurs: Balcon(s), Jardin, Silencieux/tranquille, Terrasse(s), Verdure
- Parking: Couvert à voiture, Parking

Intérieur

- Cuisine: Cuisine habitable, Cuisine ouverte
- Salles d'eau: WC visiteurs
- Pièces annexes: Cave
- Meublé: Non meublé
- Cheminée: Poêle suédois
- Vitrage: Double vitrage
- Luminosité: Lumière naturelle, Lumineux
- Style: Avec cachet
- Animaux de compagnie: Animaux non autorisés

Équipement

- Type de cuisine: Cuisine agencée, Cuisine équipée
- Équipements de cuisine: Cuisinière, Four, Lave-vaisselle, Plaques vitrocéramiques, Réfrigérateur, Congélateur
- Buanderie: Lave-linge, Sèche-linge
- Équipements SDB: Baignoire, Douche
- Installations tél./élec.: Connexion Internet, Téléphone, Télé réseau
- Confort (autres): Éclairage extérieur



Sol

— Type de sol: Carrelage, Parquet

État

— Travaux non nécessaires: Très bon

Exposition

— Orientation: Nord, Sud, Est, Ouest

Ensoleillement

— Type d'ensoleillement: Favorable
— Période d'ensoleillement: Toute la journée

Vue

— Type de vue: Belle vue, Dégagée, Vue sur la vallée, Champêtre
— Points d'intérêt: Rivière, Jardin, Champs, Forêt, Montagnes, Jura

Style

— Type de style: Moderne



