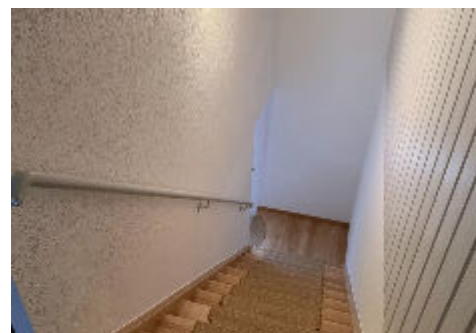
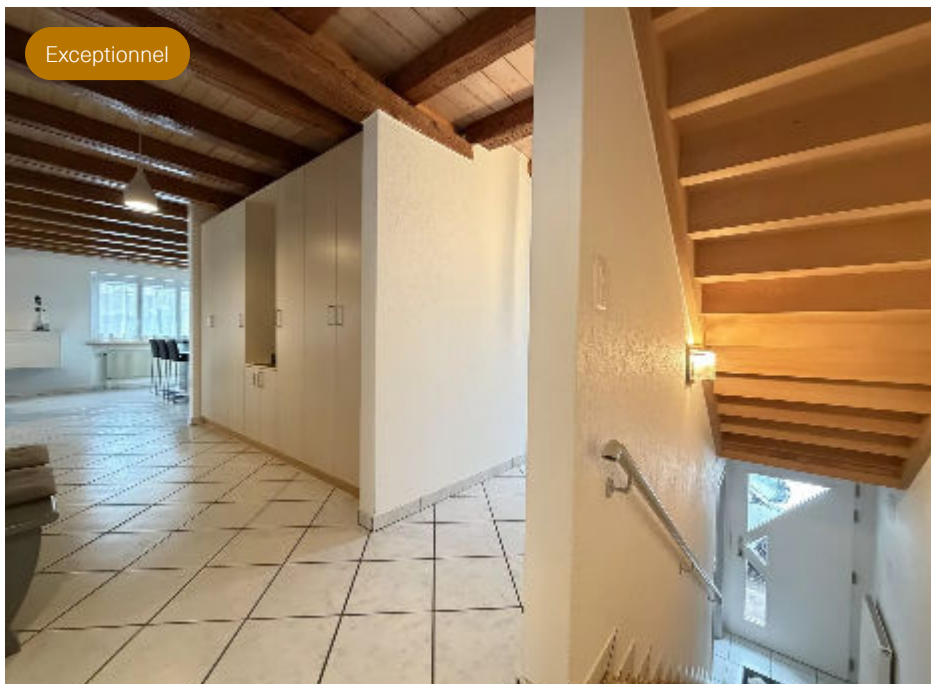


Exceptionnel



À vendre 2 maisons avec grande parcelle et 5 garages à Mervelier

Prix sur demande — CH-2827 Mervelier dans le canton du Jura — REF. V-140825

Points forts

 1371 m2 Surface du terrain	 1 Pergola / Véranda	 2 Places couvertes	 1 Économat	 2 Caves	 2015 Rénovation	 2 Terrasses	 4 Sanitaires
--	--	---	--	---	--	---	--

Descriptif

Située dans le charmant village de Mervelier, cette belle "double" propriété, composée de deux logements distincts, a été entièrement rénovée avec soin et raffinement. Elle allie le confort moderne au cachet de l'ancien, tout en offrant une excellente opportunité d'habitation ou d'investissement.

Les deux logements/maisons disposent chacun de pièces lumineuses et agréablement agencées, offrant des espaces de vie chaleureux et fonctionnels. Que ce soit pour accueillir deux familles, habiter un logement et louer le second, ou encore pour combiner habitation et activité professionnelle, ces biens immobiliers s'adapteront à de multiples projets.

La parcelle se distingue également par son grand jardin soigneusement entretenu, un véritable havre de paix. Cet espace extérieur invite à la détente, aux moments de convivialité ou encore à la création d'un potager. Au fond du jardin, un petit chalet offre un espace supplémentaire idéal pour un atelier, un local de rangement ou un coin loisirs.



La propriété bénéficie en outre d'un **emplacement privilégié** : au calme, tout en étant à proximité des commodités du village et des transports. Mervelier séduit par sa tranquillité et sa qualité de vie, tout en restant proche des villes voisines.

Si vous recherchez une **maison polyvalente, spacieuse et prête à accueillir vos projets**, cette propriété saura sans aucun doute vous séduire.

Envoi du dossier complet et visites sur simple demande.

Caractéristiques

Caractéristiques principales

Type de bien	Maison double	Surface terrain	1371 m ²
Pièce(s)	15.5	Disponibilité	À convenir
Logement(s)	2	Année de construction	1830
Référence	V-140825	Dernière(s) rénovation(s)	2015

Aménagements intérieurs

Nombre d'étage total	2	WC	4
Nombre de sous-sols	1	Sanitaire(s)	4
Chambre(s)	12		

Surface

Surface jardin	952 m ²
----------------	--------------------

Espace(s) extérieur(s)

Jardin	inclus (952 m ²)	Terrasse(s)	2
Balcon(s)	1		

Stationnement

Parking disponible	Obligatoire	Place(s) extérieure(s)	3 (inclus)
Place(s) intérieure(s)	5 (inclus)	Place(s) totale(s)	8 (inclus)

Énergie & techniques du bâtiment

Chauffage	Mazout / sol
-----------	--------------

Informations complémentaires

Altitude	556 m	Cédule(s) hypothécaire(s) existante(s)	600000
----------	-------	--	--------



Localité et emplacement

Situation

Le village est situé à 15 minutes en voiture de Delémont.

Delémont se trouvant en voiture à :

- 20 minutes de Porrentruy
- 40 minutes de la Gare TGV à Belfort
- 35 minutes de Bienne
- 45 minutes de Bâle
- 1h10 de Neuchâtel
- 1h55 de Lausanne

Commune

Commune de Mervelier

Population : 526 habitants

Mervelier est l'une des 64 communes du canton du Jura et fait partie du district de Delémont. Nichée à l'extrémité est du Val-Terbi, Mervelier jouit d'un cadre idyllique de par son environnement naturel et son calme.

Accès

Aisé par route cantonale, 10 km accès A16

Commerces

Mini marché et produits du terroir dans le village, tout autre commerce à Vicques

Transports

Bus, voiture

Loisirs

Plusieurs sociétés locales et sites naturels à découvrir

Commodité et confort

Environnement

- Entourage: Quartier résidentiel, Verdoyant, Village
- Commerces: Commerces, Poste
- Transports: Arrêt de bus
- Enfants & scolarité: Aire de jeux, Crèche/garderie, Ecole maternelle, Ecole primaire, Ecole secondaire, Ecole secondaire II, Ecoles internationales, Enfants bienvenus, Haute école
- Sport (à proximité): Piste cyclable, Proche d'un golf, Sentiers de randonnée, Terrain de football
- Loisirs & points d'intérêt: Monuments religieux
- Santé: Centre thermal, Home médicalisé, Hôpital / Clinique, Médecin
- Accès: Sans ascenseur



Extérieur

- Extérieurs: Balcon(s), Silencieux/tranquille, Terrasse(s), Verdure
- Annexes (jardin): Pavillon de jardin
- Parking: Garage

Intérieur

- Cuisine: Cuisine habitable, Cuisine ouverte
- Pièces annexes: Véranda
- Meublé: Non meublé
- Confort (intérieur): Armoires encastrées
- Luminosité: Lumineux
- Style: Avec cachet

Équipement

- Type de cuisine: Cuisine agencée, Cuisine avec îlot
- Équipements de cuisine: Cave à vin, Congélateur, Four, Lave-vaisselle, Plaques à induction, Réfrigérateur
- Buanderie: Lave-linge, Sèche-linge
- Équipements SDB: Baignoire, Douche
- Installations tél./élec.: Borne voiture électrique, Connexion Internet

Sol

- Type de sol: Carrelage, Parquet

État

- Travaux non nécessaires: Très bon

Exposition

- Orientation: Nord, Sud, Est, Ouest

Ensoleillement

- Type d'ensoleillement: Optimal
- Période d'ensoleillement: Toute la journée

Vue

- Type de vue: Dégagée, Champêtre
- Points d'intérêt: Champs, Forêt

Style

- Type de style: Moderne



