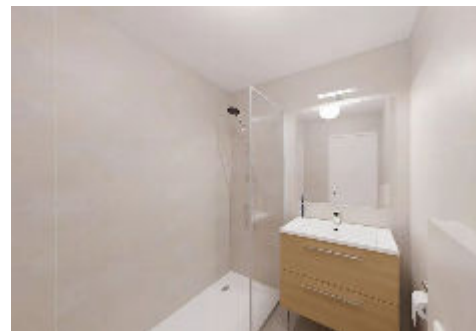


Rénovation moderne disponible en 2026



# Superbe appartement lumineux de 3.5 pièces à vendre à Delémont

CHF 490'000 — CH-2800 Delémont dans le canton du Jura dans le chef-lieu —

REF. V-311025

## Points forts

 3.5 Pièces	 105 m <sup>2</sup> Surface habitable	 67 m <sup>2</sup> Jardin	 17 m <sup>2</sup> Terrasse	 2 Sanitaires	 1 Douche	 1 Baignoire	 Plain-pied Facilité d'accès / confort pratique
--	--	--	--	--	---	---	---

## Descriptif

Situé au rez-de-chaussée d'une résidence récente, cet appartement de 3.5 pièces offre un intérieur lumineux et fonctionnel, parfait pour allier confort et praticité.

Le vaste séjour s'ouvre sur une cuisine moderne et entièrement équipée, créant un espace convivial idéal pour vos moments en famille ou entre amis. La suite parentale propose un cadre intime et raffiné, garantissant confort et tranquillité.

**Un atout majeur** : une spacieuse terrasse orientée ouest prolonge l'espace de vie intérieur vers l'extérieur, offrant un accès direct à un jardin privatif de 67 m<sup>2</sup>, parfait pour se détendre ou organiser des repas en plein air.

Cet appartement représente le cadre de vie idéal pour ceux en quête de calme, de lumière et de modernité, dans un environnement agréable et pratique.



Plus d'infos de la promotion  <https://pinsons.immofusion.ch/>

**NEUSCHWANDER**  
IMMOBILIER

Benjamin  
Neuschwander

Rue de la Maltière 7  
2800 Delémont

079 646 10 04  
bn@neu-immo.ch



[www.neu-immo.ch](http://www.neu-immo.ch)

# Caractéristiques

---

## Caractéristiques principales

Type de bien	Appartement de plain-pied	Condition	Très bon
Surface habitable	105 m <sup>2</sup>	Disponibilité	Immédiatement
Pièce(s)	3.5	Dernière(s) rénovation(s)	2026
Référence	V-311025		

## Aménagements intérieurs

Étage	Rez-de-chaussée	Sanitaire(s)	2
Chambre(s)	2	Nombre de niveau du bien	1
WC	2		

## Surface

Surface jardin	67 m <sup>2</sup>
----------------	-------------------

## Espace(s) extérieur(s)

Jardin	inclus (67 m <sup>2</sup> )	Terrasse(s)	1 (17 m <sup>2</sup> )
--------	-----------------------------	-------------	------------------------

## Stationnement

Parking disponible	Oui	Place(s) extérieure(s)	1 — CHF 15 000 (non inclus)
--------------------	-----	------------------------	-----------------------------

## Énergie & techniques du bâtiment

Chauffage	Sol
-----------	-----

## Informations complémentaires

Altitude	435 m
----------	-------

# Aménagements intérieurs

---

## Rez de chaussée

- 1 hall d'entrée et de distribution de 8.60 m<sup>2</sup>
- 1 cuisine ouverte de 15.80 m<sup>2</sup>
- 1 séjour/salle à manger de 38.10 m<sup>2</sup>
- 1 chambre de 13 m<sup>2</sup>
- 1 salle d'eau de 4.20 m<sup>2</sup> avec douche/WC/lavabo/aération
- 1 suite parentale avec 1 chambre de 13.65 m<sup>2</sup> et 1 salle de bains de 7.10 m<sup>2</sup> avec baignoire/WC/lavabo/fenêtre



## Aménagements extérieurs

---

### Extérieurs

- 1 belle terrasse de 17.10 m<sup>2</sup> et 1 jardin de 67 m<sup>2</sup> vous invitent à la détente et aux repas en famille et entre amis

## Construction

---

### Construction

- Rénovation complète du bâtiment :
- chaque appartement sera rénové et le standing amélioré
  - remplacement du système de chauffage existant (mazout et radiateur) par une pompe à chaleur air/eau et chauffage au sol
  - remplacement de toute l'installation électrique
  - nouvelle peinture intérieur
  - façades repeintes

## Annexes et particularités

---

### Particularités

- Possibilité d'acheter une place de parc extérieur CHF 15'000.-
- Finitions personnalisables

## Localité et emplacement

---

### Situation

Accessibilité : Delémont se trouvant en voiture à :

- 20 minutes de Porrentruy
- 40 minutes de la Gare TGV à Belfort
- 35 minutes de Bienne
- 45 minutes de Bâle
- 1h10 de Neuchâtel
- 1h55 de Lausanne

### Commune

- Commune de Delémont
- Population : ~12'000 habitants

### Accès

- Aisé par route secondaire

### Commerces

- À proximité à pied



## Transports

- Train, bus, véhicules et autoroute A16

## Loisirs

- Diverses sociétés sportives ou artistiques
- Patinoire
- Piscine intérieur et extérieur
- Salles de fitness
- Théâtre
- Cinéma

# Commodité et confort

---

## Environnement

- Entourage: Centre-ville, Quartier de villas, Verdoyant
- Commerces: Banque, Commerces, Pharmacie, Poste, Restaurant(s), Rue commerçante
- Transports: Arrêt de bus, Entrée/sortie autoroute, Gare
- Enfants & scolarité: Aire de jeux, Crèche/garderie, Ecole maternelle, Ecole primaire, Ecole secondaire, Enfants bienvenus, Haute école
- Sport (à proximité): Centre de tennis, Centre sportif, Manège, Patinoire, Piscine intérieure, Piscine publique, Piste cyclable, Sentiers de randonnée, Terrain de football
- Loisirs & points d'intérêt: Cinéma, Monuments religieux, Musée, Salle de spectacle
- Santé: Home médicalisé, Hôpital / Clinique, Médecin
- Accès: Sans ascenseur

## Extérieur

- Extérieurs: Jardin, Silencieux/tranquille, Terrasse(s), Utilisation exclusive du jardin, Verdure

## Intérieur

- Cuisine: Cuisine ouverte
- Pièces annexes: Cave
- Vitrage: Triple vitrage
- Luminosité: Lumière naturelle, Lumineux
- Style: Avec cachet

## Équipement

- Type de cuisine: Cuisine agencée
- Équipements de cuisine: Cuisinière, Four, Lave-vaisselle, Plaques vitrocéramiques, Réfrigérateur
- Buanderie: Branchements pour colonne de lavage
- Équipements SDB: Baignoire, Douche
- Installations tél./élec.: Connexion Internet, Téléphone, Télé réseau
- Confort (autres): Éclairage extérieur

## Sol

- Type de sol: Carrelage, Parquet

## État

- Travaux non nécessaires: Comme neuf



## Ensoleillement

- Type d'ensoleillement: Optimal
- Période d'ensoleillement: Toute la journée

## Vue

- Type de vue: Belle vue, Dégagée, Champêtre
- Points d'intérêt: Jardin, Champs, Forêt, Montagnes, Jura

## Style

- Type de style: Moderne



