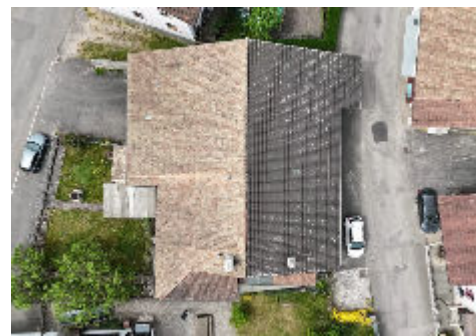


Objet rare



À vendre à Courfaivre maison de 2 logements à rénover

CHF 395'000 — CH-2853 Courfaivre dans le canton du Jura dans le district de Delémont — REF. V-280825

Points forts



9.5
Pièces



165 m²
Surface habitable



779 m²
Surface du terrain



6
Chambres



1
Garage



1
Grange



2
Appartements



1
Jardin

Descriptif

L'emplacement de cette grande maison est idéal pour ceux qui recherchent un cadre paisible et naturel. Elle offre 165 m² de surface habitable répartis en 9.5 pièces.

De nombreuses possibilités de rénovations ou transformations laissent place à votre imagination pour votre futur cocon.

Sa jolie parcelle bucolique, laisse place à d'innombrables alternatives d'occupations tels que le jardinage ou l'opportunité de se ressourcer au cœur de la nature.

Le village offre un environnement résidentiel, verdoyant et proche de toutes les commodités.



NEUSCHWANDER
IMMOBILIER

Benjamin
Neuschwander

Rue de la Maltière 7
2800 Delémont

079 646 10 04
bn@neu-immo.ch



www.neu-immo.ch

Elle nécessite des travaux, mais son emplacement et son potentiel en font une opportunité unique.

Caractéristiques

Caractéristiques principales

Type de bien	Maison villageoise	Référence	V-280825
Surface habitable	165 m ²	Condition	À rénover
Pièce(s)	9.5	Surface terrain	779 m ²
Logement(s)	2	Disponibilité	À convenir

Aménagements intérieurs

Nombre d'étage total	2	Sanitaire(s)	2
Chambre(s)	6	Volume	1500 m ³
WC	2		

Espace(s) extérieur(s)

Terrasse(s)	1
-------------	---

Stationnement

Parking disponible	Obligatoire	Place(s) extérieure(s)	2 (inclus)
Place(s) intérieure(s)	1 (inclus)	Place(s) totale(s)	3 (inclus)

Énergie & techniques du bâtiment

Chauffage	Electrique / radiateur	Eau chaude sanitaire	Electrique
-----------	------------------------	----------------------	------------

Informations complémentaires

Altitude	460 m
----------	-------



Aménagements intérieurs

Sous sol

- 1 grande cave

Rez de chaussée

- Appartement composé de 4 pièces
 - 1 hall d'entrée
 - 1 cuisine habitable
 - 1 séjour
 - 2 chambres à coucher
 - 1 chambre en enfilade
 - 1 salle d'eau avec douche/WC/lavabo/buanderie/fenêtre
 - 2 terrasses couvertes
 - 1 garage
 - 1 grange
 - 1 ancienne écurie

1er niveau

- Appartement composé de 4 pièces
 - 1 hall d'entrée
 - 1 cuisine habitable
 - 1 séjour
 - 2 chambres à coucher
 - 1 chambre en enfilade
 - 1 salle d'eau avec baignoire/WC/lavabo/buanderie/fenêtre

Combles

- 2 chambres à rénover
- Combles aménageables

Aménagements extérieurs

Extérieurs

- Vous bénéficiez de deux terrasses couvertes, idéales pour partager des repas conviviaux en famille ou entre amis
- Un bel espace vert complète l'ensemble, laissant libre cours à votre imagination : pourquoi ne pas y créer un délicieux jardin potager ou un charmant jardin d'agrément ?



Annexes et particularités

Particularités

- Le haut potentiel des possibilités de rénovations de cette maison parfaitement située en fait un bien rare
- Vous pouvez créer 2 voire 3 logements et y vivre tranquillement grâce aux loyers perçus
- La possibilité pour un regroupement familiale est imaginable

Localité et emplacement

Situation

Accessibilité : Courfaivre se situe à 10 minutes de Delémont

Delémont se trouvant en voiture à :

- 25 minutes de Porrentruy
- 45 minutes de la Gare TGV à Belfort
- 45 minutes de Bienne
- 1h00 de Bâle
- 1h15 de Neuchâtel
- 2h00 de Lausanne

Commune

Commune de Courfaivre

Population : 1569 habitants

Accès

Aisé par route principale, puis secondaire

Commerces

A proximité

Transports

Bus, train et véhicules



Commodité et confort

Environnement

- Entourage: Quartier résidentiel, Verdoyant, Village
- Commerces: Banque, Commerces, Poste, Restaurant(s)
- Transports: Arrêt de bus, Gare
- Enfants & scolarité: Aire de jeux, Crèche/garderie, Enfants bienvenus, Ecole maternelle, Ecole primaire
- Sport (à proximité): Centre sportif, Piste cyclable, Sentiers de randonnée, Terrain de football
- Loisirs & points d'intérêt: Monuments religieux
- Santé: Médecin

Extérieur

- Extérieurs: Jardin, Silencieux/tranquille, Terrasse(s), Verdures
- Annexes (jardin): Grange
- Parking: Parking, Place(s) de parc couverte(s)
- Équipements: Barbecue

Intérieur

- Pièces annexes: Atelier, Cave, Grenier
- Confort (intérieur): Armoires encastrées
- Vitrage: Double vitrage
- Luminosité: Lumineux
- Style: Avec cachet

Équipement

- Type de cuisine: Cuisine à aménager
- Buanderie: Branchements pour colonne de lavage
- Équipements SDB: Baignoire
- Confort (autres): Éclairage extérieur

Sol

- Type de sol: Carrelage, Moquette, Parquet

État

- Travaux à prévoir: À rénover, À transformer, Reprise en l'état

Ensoleillement

- Type d'ensoleillement: Optimal
- Période d'ensoleillement: Toute la journée

Vue

- Type de vue: Belle vue, Dégagée, Vue lointaine, Panoramique, Champêtre
- Points d'intérêt: Jardin, Champs, Forêt, Montagnes, Jura



Contact

Neuschwander immobilier

Rue de la Maltière 7
2800 Delémont

info@neu-immo.ch
032 423 42 75
www.neu-immo.ch

Benjamin Neuschwander

079 646 10 04
bn@neu-immo.ch

Français, Allemand, Suisse-
Allemand, Anglais, Espagnol



Consulter l'annonce en ligne



<https://www.neu-immo.ch/vendre/maisons/courfaivre/maison-villageoise-12022/>

Remarque

