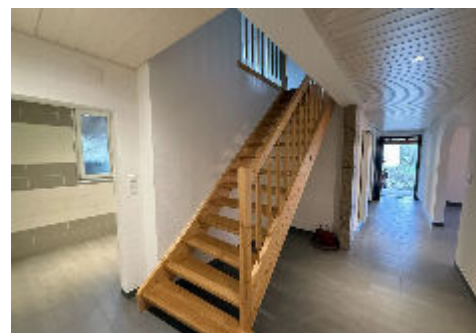
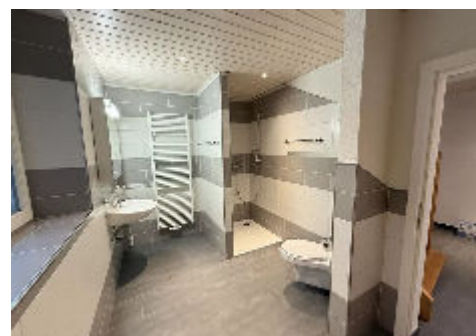


Prix négociable



Maison villageoise à vendre comprenant 2 appartements à Charmoille

CHF 520'000 — CH-2947 Charmoille dans le canton du Jura en Ajoie — REF. VP-160425

Points forts

 446 m ² Surface du terrain	 2 Logements	 2017 Très récente	 Chaudière centrale à bois Chauffage	 2 Terrasses	 1'410 m ³ Volume	 5 Chambres	 2 Sanitaires
---	---	---	---	---	--	--	--

Descriptif

Trouvez votre maison de rêve à Charmoille, dans le coeur du Jura ! Cette maison située au cœur d'un village calme et verdoyant offre un environnement idéal pour les familles. Les enfants peuvent jouer dans le jardin et le parc, et les parents peuvent profiter de la proximité des villages et villes avoisinantes pour trouver tous les commerces et commodités.

La maison dispose de deux appartements et d'un jardin arboré, idéal pour les amoureux de la nature. Vous pourrez également profiter des sentiers de randonnée et des pistes de vélo qui traversent la campagne. Les amateurs d'équitation trouveront également leur bonheur avec la



présence d'une zone de pâturage pour chevaux.

La maison est située dans un quartier résidentiel très calme, avec une école primaire et une crèche à proximité.

Les deux appartements sont loués.

Contactez-nous pour venir la visiter.

Caractéristiques

Caractéristiques principales

Type de bien	Maison locative	Surface terrain	446 m ²
Pièce(s)	7.5	Disponibilité	À convenir
Logement(s)	2	Année de construction	1900
Référence	VP-160425	Dernière(s) rénovation(s)	2017
Condition	Très bon		

Aménagements intérieurs

Nombre d'étage total	2	Sanitaire(s)	2
Chambre(s)	5	Volume	1410 m ³
WC	2		

Espace(s) extérieur(s)

Terrasse(s)	2
-------------	---

Stationnement

Parking disponible	Obligatoire	Place(s) totale(s)	4 (inclus)
Place(s) extérieure(s)	4 (inclus)		

Énergie & techniques du bâtiment

Chauffage	Chaudière à bois par radiateurs
-----------	---------------------------------

Informations complémentaires

Bâtiment classé / protégé	Non	Evacuation eaux uséesRaccordement à la STEP	
---------------------------	-----	---	--



Aménagements intérieurs

Rez de chaussée

1 appartement de 5.5 pièces en duplex :

- 1 hall
- 1 séjour
- 1 cuisine agencée avec plan de travail en granit ouverte sur une grande salle à manger
- 1 WC douche totalement rénové
- 1 buanderie
- 1 cave
- Une belle terrasse extérieure a été aménagée

1er niveau

1 appartement de 5.5 pièces en duplex

- Espace ouvert pour bureau
- 3 grandes chambres à coucher
- 1 dressing
- 1 salle de bain avec baignoire

2ème niveau

1 appartement de 2.5 pièces

- 1 hall
- 1 séjour
- 1 cuisine agencée avec plan de travail en granit ouverte sur une grande salle à manger
- 1 chambre
- 1 WC douche totalement rénové
- 1 buanderie privée
- Une belle terrasse extérieure a été aménagée

Aménagements extérieurs

Extérieurs

- Chaque appartement possède une belle terrasse
- Places de parc à disposition



Localité et emplacement

Situation

Accessibilité : Le village se situe à 20 minutes de Porrentruy

Porrentruy se trouvant en voiture à :

- 25 minutes de Delémont
- 30 minutes de la Gare TGV à Belfort
- 1h00 de Bienne
- 1h00 de Bâle
- 1h20 de Neuchâtel
- 2h15 de Lausanne

Commune

- www.labaroche.ch
- Population : 404 habitants

La maison se trouve dans un village de campagne, entourée de verdure, avec une vue sur les environs. Le quartier est résidentiel, très calme, avec peu de circulation. Une école primaire et une crèche sont accessibles à pied. Un arrêt de bus est situé à proximité, permettant de rejoindre Porrentruy en moins de 20 minutes.

Une terrasse et un jardin sont à disposition. La maison est située à 12 km de Delémont, une ville de 35,85 habitants au km².

Accès

- Aisé par route principale

Transports

- Bus et voitures

Loisirs

- Diverses sociétés sportives et culturelles
- Aire de jeux
- La nature et des sentiers de randonnée sont à proximité, ainsi qu'une piste cyclable



Commodité et confort

Environnement

- Entourage: Quartier résidentiel, Verdoyant, Village
- Transports: Arrêt de bus
- Enfants & scolarité: Crèche/garderie, Ecole maternelle, Ecole primaire, Enfants bienvenus, Aire de jeux
- Sport (à proximité): Manège, Piste cyclable, Sentiers de randonnée
- Loisirs & points d'intérêt: Monuments religieux
- Accès: Sans ascenseur

Extérieur

- Extérieurs: Jardin, Silencieux/tranquille, Terrasse(s)
- Parking: Parking

Intérieur

- Cuisine: Cuisine ouverte
- Confort (intérieur): Armoires encastrées
- Vitrage: Double vitrage
- Luminosité: Lumineux
- Style: Avec cachet

Équipement

- Type de cuisine: Cuisine agencée
- Équipements de cuisine: Cuisinière, Four, Lave-vaisselle, Plaques vitrocéramiques, Réfrigérateur
- Buanderie: Lave-linge, Sèche-linge
- Équipements SDB: Baignoire, Douche
- Installations tél./élec.: Connexion Internet, Téléphone, Téléréseau
- Confort (autres): Éclairage extérieur

Sol

- Type de sol: Carrelage, Parquet

État

- Travaux non nécessaires: Bon

Ensoleillement

- Type d'ensoleillement: Optimal

Vue

- Type de vue: Belle vue, Champêtre
- Points d'intérêt: Jardin, Champs, Forêt



