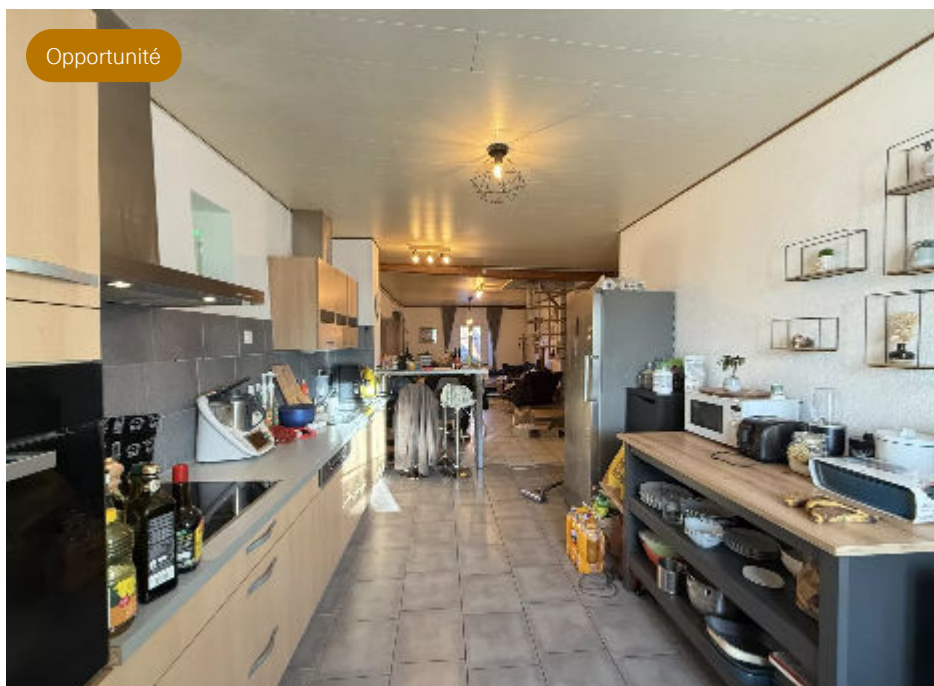


Opportunité



À vendre appartement de 4.5 pièces dans le ville de Porrentruy

CHF 350'000 — CH-2900 Porrentruy dans le canton du Jura en Ajoie — REF. VP-290125

Points forts

 4.5 Pièces	 3 Chambres	 1 Douche	 1 Baignoire à bulles	 2 Sanitaires	 2016 Rénovation	 Mazout	 Vieille-ville
--	--	--	--	--	--	---	--

Descriptif

À seulement quelques pas du centre-ville, ce bien combine à merveille un environnement urbain et verdoyant. Ses 4,5 pièces vous offrent des espaces lumineux et aérés, idéaux pour un confort de vie quotidien. Situé au 4ème étage, il bénéficie d'une vue imprenable, parfaite pour savourer des moments de détente.

L'emplacement est tout simplement parfait. Vous serez entouré de toutes les commodités imaginables : magasins, banques, bureau de poste, restaurants, et pharmacies sont à proximité immédiate. Pour les familles, c'est un vrai coup de cœur : écoles de la maternelle au secondaire II, crèches, et même un terrain de jeux pour enfants sont facilement accessibles. Tout est réuni pour une vie pratique et agréable en centre-ville.



NEUSCHWANDER
IMMOBILIER

Les transports en commun sont nombreux, avec une gare et des arrêts de bus juste à côté, et un accès facile à l'autoroute. C'est la vie citadine avec une touche de verdure.

Benjamin
Neuschwander

Rue de la Maitière 7
2800 Delémont

079 646 10 04
bn@neu-immo.ch



www.neu-immo.ch

Saisissez cette opportunité !

Caractéristiques

Caractéristiques principales

Type de bien	Appartement PPE	Disponibilité	À convenir
Pièce(s)	4.5	Année de construction	1850
Référence	VP-290125	Dernière(s) rénovation(s)	2016
Condition	Très bon		

Aménagements intérieurs

Étage	4ème étage	WC	2
Nombre d'étage total	5	Sanitaire(s)	2
Chambre(s)	3	Nombre de niveau du bien	2

Stationnement

Parking disponible Non

Énergie & techniques du bâtiment

Chauffage Mazout / radiateur Eau chaude sanitaire Mazout

Informations complémentaires

Altitude 443 m

Aménagements intérieurs

4ème niveau

- 1 hall d'entrée
- 1 salle de bain avec douche/WC/lavabo
- 1 buanderie
- 1 cuisine de 15 m²
- 1 séjour de 24.30 m²
- 1 chambre de 13.30 m²
- 1 chambre de 15.50 m²
- 1 chambre de 12.20 m²
- 1 attique de 38 m² avec salon et une salle de bains avec baignoire à bulles

Localité et emplacement

Situation



Accessibilité : Porrentruy se trouvant en voiture à

- 20 minutes de Delémont
- 30 minutes de la Gare TGV à Belfort
- 50 minutes de Bienne
- 1h00 de Bâle
- 1h20 de Neuchâtel
- 2h15 de Lausanne

Commune

- Commune de Porrentruy
- Population : 6'637 habitants

Accès

- Aisé par route secondaire, autoroute A16 et trains

Commerces

- Proche du centre et de tous les commerces et services

Transports

- Train, transports publics et véhicules (A16)

Loisirs

- Piscines couvertes et extérieure, patinoire, tennis, salles de sports, salle de spectacle, cinéma, musée, bibliothèque, etc..

Commodité et confort

Environnement

- Entourage: Centre-ville, Verdoyant
- Commerces: Banque, Commerces, Pharmacie, Poste, Restaurant(s)
- Transports: Arrêt de bus, Entrée/sortie autoroute, Gare
- Enfants & scolarité: Aire de jeux, Crèche/garderie, Ecole maternelle, Ecole primaire, Ecole secondaire, Ecole secondaire II, Ecoles internationales, Enfants bienvenus
- Sport (à proximité): Centre de tennis, Centre sportif, Manège, Patinoire, Piscine intérieure, Piscine publique, Piste cyclable, Sentiers de randonnée, Terrain de football
- Loisirs & points d'intérêt: Cinéma, Monuments religieux, Musée, Salle de spectacle
- Santé: Centre thermal, Home médicalisé, Hôpital / Clinique, Médecin
- Accès: Sans ascenseur

Extérieur

- Parking: Parking public

Intérieur

- Confort (intérieur): Armoires encastrées
- Vitrage: Double vitrage
- Luminosité: Lumineux
- Style: Avec cachet



Équipement

- Type de cuisine: Cuisine agencée
- Équipements de cuisine: Cuisinière, Four, Lave-vaisselle, Plaques vitrocéramiques, Réfrigérateur
- Équipements SDB: Baignoire, Douche
- Installations tél./élec.: Connexion Internet, Téléphone, Télé réseau
- Confort (autres): Éclairage extérieur

Sol

- Type de sol: Carrelage, Parquet

État

- Travaux non nécessaires: Bon

Ensoleillement

- Type d'ensoleillement: Favorable

Style

- Type de style: Classique



