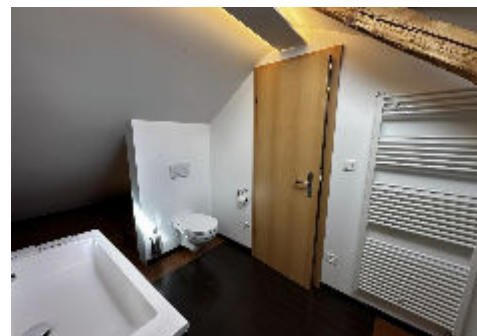


Objet rare



Appartement de 4.5 pièces au 2ème étage à vendre à Sonceboz

CHF 685'000 — CH-2605 Sonceboz-Sombeval dans le canton de Berne — REF.

VBE3-040425

Points forts

 266.10 m ² Surface habitable	 Mazout Chauffage	 3 Chambres	 2 Sanitaires	 1 Cave	 1 Jardin en copropriété	 1 Balcon	 Quartier résidentiel
---	--	--	--	--	--	--	---

Descriptif

Situé dans le charmant village de Sonceboz-Sombeval en Suisse, ce condominium à vendre offre une qualité de vie exceptionnelle ! La propriété, très bien entretenue, se trouve au deuxième étage d'un immeuble résidentiel standard. Vous profiterez d'une belle vue sur la campagne environnante et d'un emplacement idéal pour les familles.

A proximité immédiate, vous trouverez tous les services nécessaires à votre quotidien : commerces de proximité (épicerie fine, boulangerie), banque, bureau de poste, restaurants... et même une gare ferroviaire ! Les transports publics sont également nombreux avec arrêt de bus à proximité et sortie d'autoroute.

Une cave de 24,6 m² vient compléter ce bien.



Une très belle opportunité qui ne restera pas longtemps sur le marché !



Appelez-nous vite pour une visite !

Caractéristiques

Caractéristiques principales

Type de bien	Appartement PPE	Logement(s)	3
Surface habitable	266.1 m ²	Référence	VBE3-040425
Pièce(s)	4.5	Disponibilité	Immédiatement

Aménagements intérieurs

Étage	2ème étage	WC	2
Nombre d'étage total	4	Sanitaire(s)	2
Nombre de sous-sols	1	Nombre de niveau du bien	2
Chambre(s)	3		

Surface

Surface cave	24.6 m ²
--------------	---------------------

Espace(s) extérieur(s)

Balcon(s)	1
-----------	---

Énergie & techniques du bâtiment

Chauffage	Mazout / sol	Eau chaude sanitaire	Mazout
-----------	--------------	----------------------	--------

Informations complémentaires

Altitude	653 m
----------	-------

Localité et emplacement

Situation

Sonceboz se trouvant en voiture à :

- 30 minutes de Delémont
- 1h10 de la Gare TGV à Belfort
- 18 minutes de Bienne
- 1h10 de Bâle
- 45 minutes de Neuchâtel
- 1h30 de Lausanne

Commune



- Commune de Sonceboz
- Population : 1'913 habitants

Sonceboz-Sombeval est une commune suisse du canton de Berne, située dans l'arrondissement administratif du Jura bernois.

Accès

- Aisé par route secondaire

Commerces

- À proximité

Transports

- Bus, véhicules et piste cyclable

Commodité et confort

Environnement

- Entourage: Verdoyant, Village
- Commerces: Banque, Commerces, Poste, Restaurant(s)
- Transports: Arrêt de bus, Entrée/sortie autoroute, Gare
- Enfants & scolarité: Aire de jeux, Crèche/garderie, Ecole maternelle, Ecole primaire, Ecole secondaire, Ecole secondaire II, Ecoles internationales, Enfants bienvenus, Haute école
- Sport (à proximité): Proche d'un golf, Sentiers de randonnée, Terrain de football
- Loisirs & points d'intérêt: Monuments religieux, Musée
- Santé: Centre thermal, Hôpital / Clinique, Médecin
- Accès: Sans ascenseur

Extérieur

- Extérieurs: Jardin, Jardin en copropriété, Terrasse(s)
- Annexes (jardin): Cabanon
- Parking: Parking, Place(s) de parc visiteur(s)

Intérieur

- Cuisine: Cuisine habitable, Cuisine ouverte
- Pièces annexes: Cave
- Meublé: Non meublé
- Luminosité: Lumineux

Équipement

- Type de cuisine: Cuisine agencée, Cuisine avec îlot
- Équipements de cuisine: Congélateur, Four, Lave-vaisselle, Plaques vitrocéramiques, Réfrigérateur

Sol

- Type de sol: Carrelage, Stratifié

État

- Travaux non nécessaires: Très bon



Ensoleillement

— Type d'ensoleillement: Optimal

Vue

— Type de vue: Belle vue, Champêtre

Style

— Type de style: Moderne



