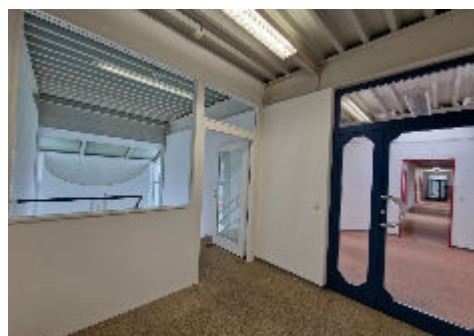


Opportunité



À Delémont grande surface commerciale de 324 m² à louer

CHF 162 / m² / an — CH-2800 Delémont dans le canton du Jura — REF. L-250523-

2

Points forts



2023
Rénovation



324 m²
Surface
totale



1
Sanitaire



12
Pièces

Descriptif

Local commercial de 12 pièces sur 324 m² situé en zone industrielle à Delémont.

Bénéficiant d'une accessibilité rapide par l'autoroute ainsi que la proximité du centre-ville et de la gare, ce local offre un lieu de travail idéal pour toute activité du secteur tertiaire tel que bureau d'ingénieur, d'architecture mais pourrait également convenir pour un cabinet de physiothérapie. Un atelier ou une activité industrielle est possible également.

Des places de parc sont disponibles.

Caractéristiques



NEUSCHWANDER
IMMOBILIER

Benjamin
Neuschwander

Rue de la Maltière 7
2800 Delémont

079 646 10 04
bn@neu-immo.ch



www.neu-immo.ch

Caractéristiques principales

Type de bien	Local commercial	Référence	L-250523-2
Prix/m ²	CHF 150.-/an	Disponibilité	Immédiatement
Charges/m ²	CHF 12.-/an	Dernière(s) rénovation(s)	2023
Pièce(s)	12		

Aménagements intérieurs

Étage	1er étage	Sanitaire(s)	1
WC	1		

Surface

Surface utile	324 m ²
---------------	--------------------

Localité et emplacement

Situation

Accessibilité : Delémont se trouvant en voiture à :

- 20 minutes de Porrentruy
- 40 minutes de la Gare TGV à Belfort
- 35 minutes de Bienne
- 45 minutes de Bâle
- 1h10 de Neuchâtel
- 1h55 de Lausanne

Commune

- Commune de Delémont
- Population : env. 12'000 habitants

Accès

- Aisé par route secondaire et autoroute A16

Commerces

- Magasins d'alimentations, restaurants, boulangerie, boutiques etc... sont à votre disposition

Transports

- Bus, train et véhicules

Loisirs

- Diverses sociétés sportives et culturelles

Commodité et confort



Environnement

- Entourage: Centre-ville Zone industrielle
- Commerces: Banque, Commerces, Pharmacie, Poste, Restaurant(s)
- Transports: Arrêt de bus, Entrée/sortie autoroute, Gare
- Enfants & scolarité: Aire de jeux, Crèche/garderie, Ecole maternelle, Ecole primaire, Ecole secondaire, Haute école
- Sport (à proximité): Centre de tennis, Centre sportif, Manège, Patinoire, Piscine intérieure, Piscine publique, Piste cyclable, Sentiers de randonnée, Terrain de football
- Loisirs & points d'intérêt: Cinéma, Monuments religieux, Musée, Salle de spectacle
- Santé: Hôpital / Clinique, Médecin

Extérieur

- Parking: Parking

Équipement

- Installations tél./élec.: Connexion Internet, Téléphone, Téléréseau Fax



