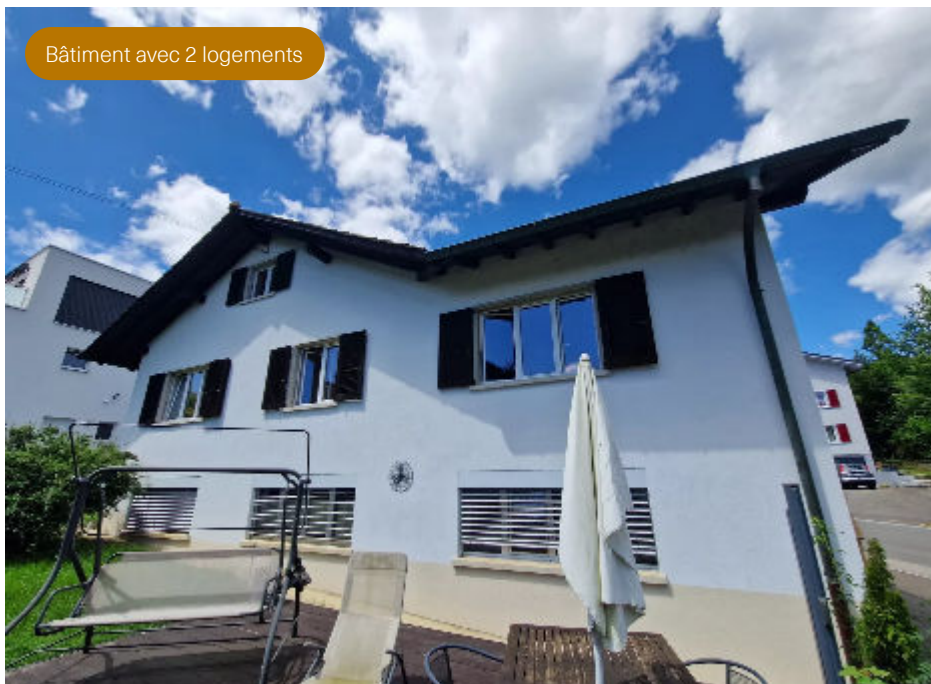



Bâtiment avec 2 logements



# À Delémont maison locative de 2 appartements à vendre

CHF 890'000 — CH-2800 Delémont dans le canton du Jura — REF. V-020724

## Points forts

 646 m <sup>2</sup> Surface du terrain	 2 Logements	 6 Chambres	 2 Terrasses	 1967 Année de construction	 2015 Rénovation	 Gaz Chauffage	 210 m <sup>2</sup> Surface habitable
---	---	--	---	--	--	---	--

## Descriptif

Vous cherchez une maison avec du caractère et du charme ? Ne cherchez plus !

Située dans un quartier paisible, cette magnifique demeure construite en 1967 vous séduira par son élégance et son état impeccable où chaque détail a été pensé pour offrir un confort moderne.

Séparée en deux appartements de 6.5 pièces et 2.5 pièces avec entrées indépendantes, la maison dispose de chambres spacieuses, elle est idéale pour accueillir une grande famille et y vivre à moindre frais grâce aux loyers perçus pour le logement 2.5 pièces.

Cette maison offre des espaces variés et fonctionnels, parfaits pour combiner vie quotidienne et moments de détente.

Le tout est situé sur un terrain généreux de 646 m<sup>2</sup>, un véritable havre de paix en ville. De plus, vous bénéficiez de 4 places de parking.



# Caractéristiques

---

## Caractéristiques principales

Type de bien	Maison locative	Surface terrain	646 m <sup>2</sup>
Surface habitable	210 m <sup>2</sup>	Disponibilité	Immédiatement
Pièce(s)	9	Année de construction	1967
Logement(s)	2	Dernière(s) rénovation(s)	2015
Référence	V-020724		

## Aménagements intérieurs

Nombre d'étage total	3	Sanitaire(s)	3
Chambre(s)	6	Volume	980 m <sup>3</sup>
WC	4		

## Espace(s) extérieur(s)

Terrasse(s)	2
-------------	---

## Stationnement

Parking disponible	Obligatoire	Place(s) extérieure(s)	2
Place(s) intérieure(s)	1		

## Énergie & techniques du bâtiment

Chauffage	Gaz / radiateur	Eau chaude sanitaire	Electrique, Gaz
-----------	-----------------	----------------------	-----------------

## Informations complémentaires

Altitude	435 m
----------	-------

# Aménagements intérieurs

---

## Rez de chaussée

Appartement 2.5 pièces :

- 1 entrée
  - 1 séjour/cuisine ouverte de 35 m<sup>2</sup>
  - 1 chambre de 12.2 m<sup>2</sup>
  - 1 grande salle d'eau avec WC/lavabo double vasque/douche et fenêtre
  - 1 WC visiteurs
- 1 réduit  
1 local technique/buanderie



1 garage

### 1er niveau

Appartement 6.5 pièces en duplex :

- rez-de-chaussée
  - 1 hall habitable de 17.4 m<sup>2</sup>
  - 1 séjour/cuisine ouverte de 35 m<sup>2</sup>
  - 1 salon ou chambre de 22 m<sup>2</sup>
  - 1 chambre de 13 m<sup>2</sup>
  - 1 chambre de 16 m<sup>2</sup>
  - 1 chambre de 8.5 m<sup>2</sup>
  - 1 salle d'eau avec WC/lavabo/douche et fenêtre
- 1er étage
  - 1 espace ouvert mansardé de 20.7 m<sup>2</sup>
  - 1 réduit
  - 1 grande salle de bain avec baignoire/douche/WC/lavabo et fenêtre

## Aménagements extérieurs

---

### Extérieurs

- 1 balcon avec escalier descendant au jardin joliment arboré
- 2 terrasses
- 3 places de parc

## Localité et emplacement

---

### Situation

Venez visiter et laissez-vous charmer dès le premier regard!

Accessibilité : Delémont se trouvant en véhicule à :

20 minutes de Porrentruy (ville Suisse la plus proche de Paris!)

40 minutes de la Gare TGV à Belfort

35 minutes de Bienne

55 minutes de Bâle

1h15 de Neuchâtel

2h00 de Lausanne

### Commune

- [www.delemont.ch](http://www.delemont.ch)
- Population : 12'465 habitants

### Accès

- Aisé par route secondaire

### Commerces

- A proximité



## Transports

- Train, bus, véhicules et autoroute A16

## Loisirs

- Patinoire, piscine intérieure et extérieure, musée, théâtre
- Diverses sociétés culturelles et sportives

# Commodité et confort

---

## Environnement

- Entourage: Quartier de villas, Verdoyant
- Commerces: Banque, Commerces, Pharmacie, Poste, Restaurant(s), Rue commerçante
- Transports: Arrêt de bus, Entrée/sortie autoroute, Gare
- Enfants & scolarité: Aire de jeux, Crèche/garderie, Ecole maternelle, Ecole primaire, Ecole secondaire, Enfants bienvenus, Haute école
- Sport (à proximité): Centre de tennis, Centre sportif, Manège, Patinoire, Piscine intérieure, Piscine publique, Piste cyclable, Sentiers de randonnée, Terrain de football
- Loisirs & points d'intérêt: Cinéma, Monuments religieux, Musée, Salle de spectacle
- Santé: Home médicalisé, Hôpital / Clinique, Médecin
- Accès: Sans ascenseur

## Extérieur

- Extérieurs: Balcon(s), Jardin, Terrasse(s), Verdures
- Parking: Parking
- Visibilité: De la route
- Équipements: Barbecue

## Intérieur

- Cuisine: Cuisine ouverte
- Salles d'eau: WC visiteurs
- Pièces annexes: Economat, Grenier Abri PC
- Confort (intérieur): Accès au chauffage, Armoires encastrées
- Cheminée: Poêle suédois
- Vitrage: Double vitrage
- Luminosité: Lumineux
- Style: Avec cachet, Mezzanine, Poutres apparentes

## Équipement

- Type de cuisine: Cuisine agencée, Cuisine avec îlot
- Équipements de cuisine: Congélateur, Cuisinière, Four, Plaques vitrocéramiques, Réfrigérateur
- Équipements SDB: Baignoire, Douche
- Installations tél./élec.: Connexion Internet, Téléphone, Télé réseau

## Sol

- Type de sol: Carrelage

## État

- Travaux non nécessaires: Comme neuf



## Ensoleillement

- Type d'ensoleillement: Optimal
- Période d'ensoleillement: Toute la journée

## Vue

- Type de vue: Belle vue, Panoramique, Champêtre
- Points d'intérêt: Jardin, Parc, Forêt, Montagnes, Jura

## Style

- Type de style: Classique



