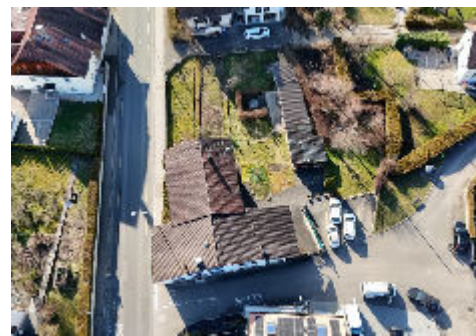
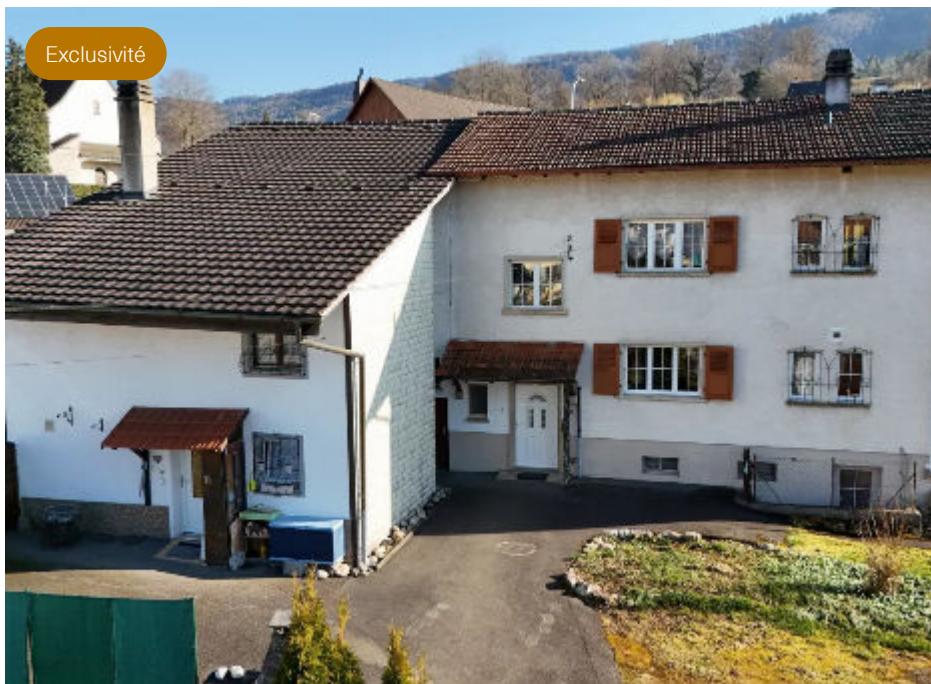


Exclusivité



À vendre à Courfaivre lot de 2 appartements loués de 3.5 et 4 pièces

CHF 628'000 — CH-2853 Courfaivre dans le canton du Jura — REF. V-040225

Points forts

 190 m ² Surface habitable	 535 m ² Surface du terrain	 2 Logements	 1951 Année de construction	 2023 Rénovation	 5 Chambres	 Mazout, Electrique, Bois Chauffage	 2 Sanitaires
--	---	---	--	---	---	--	--

Descriptif

Nous vous proposons un lot de 2 appartements loués avec une situation idéale en plein centre du village. Ce lot se compose de la manière suivante :

Le 1er appartement se compose de 3.5 pièces en duplex avec un hall d'entrée, deux chambres à l'étage, un séjour, une cuisine agencée et habitable avec poêle à bois, un espace bureau, une salle de bain, un grenier et une cave. Logement avec entrée indépendante.

Le 2ème appartement se compose de 4 pièces avec une cuisine agencée et habitable, un séjour, deux chambres, un spacieux hall d'entrée avec poêle à bois et espace pour salle à manger, une salle de bain et une cave qui complète le bien.

Dossier complet et visites sur simple demande !



Caractéristiques principales

Type de bien	Appartements	Surface terrain	535 m ²
Surface habitable	190 m ²	Disponibilité	Immédiatement
Pièce(s)	7.5	Année de construction	1951
Référence	V-040225	Dernière(s) rénovation(s)	2023

Aménagements intérieurs

Nombre d'étage total	2	WC	2
Nombre de sous-sols	1	Sanitaire(s)	2
Chambre(s)	5	Nombre de niveau du bien	2

Stationnement

Parking disponible	Optionnel	Place(s) extérieure(s)	2
Place(s) intérieure(s)	1	Place(s) totale(s)	3

Énergie & techniques du bâtiment

Chauffage Mazout, Electrique, Bois / radiateur

Informations complémentaires

Altitude 460 m

Aménagements intérieurs

Sous sol

— Caves, buanderie et local séchage

Rez de chaussée

Appartement n°1 en duplex de 3.5 pièces - 80 m² :

- Cuisine agencée et habitable : 13.35 m²
- Salon / séjour : 21.20 m²
- Salle d'eau (WC, douche, lavabo et fenêtre) : 2.90 m²
- Chambre S-E : 21.90 m²
- Chambre N-E : 13.40 m²
- Hall : 6.85 m²

1 terrasse

1 place de parc

1 garage

VO : 66'600.-

Chauffage électrique et poêle à bois

Fenêtres changées



Rez supérieur

Appartement n°2 en PPE de 4 pièces - 110 m² :

- Hall d'entrée et de distribution / espace bureau ou salle à manger : 12.30 m²
- Cuisine agencée et habitable : 6.50 m²
- Salon / séjour : 16.10 m²
- Chambre N : 12.20 m²
- Chambre N-E : 14.65 m²
- Salle de bain : 4.65 m² entièrement équipée (WC, lavabo, baignoire et fenêtre)
- Cave : 36 m²

Surface habitable : 74 m²

1 place de parc

VO : 87'390.-

Combles

- Local à disposition 50%

Aménagements extérieurs

Extérieurs

- Sur une spacieuse parcelle partiellement clôturée et joliment arborée, jardin à disposition de la PPE, places de parc et garage/réduit disponibles

Construction

Construction

- Bâtiment avec une structure massive et planchers en bois

Annexes et particularités

Annexes

- Réduits en bois

Particularités

Possibilité d'acquérir les biens individuellement, nous contacter pour plus d'informations !

Localité et emplacement

Situation

Accessibilité : Courfaivre se situe à 10 minutes de Delémont

Delémont se trouvant en voiture à :

- 25 minutes de Porrentruy
- 45 minutes de la Gare TGV à Belfort
- 45 minutes de Bienne
- 1h00 de Bâle
- 1h15 de Neuchâtel



— 2h00 de Lausanne

Commune

- www.courfaivre.com
- Population : 1'569 habitants

Accès

- Aisé par route principale, puis secondaire

Commerces

- Très proche des logements

Transports

- Bus, train et véhicules

Commodité et confort

Environnement

- Entourage: Montagnes, Verdoyant, Village
- Commerces: Banque, Commerces, Poste, Restaurant(s)
- Transports: Arrêt de bus, Entrée/sortie autoroute, Gare
- Enfants & scolarité: Aire de jeux, Crèche/garderie, Ecole maternelle, Ecole primaire, Ecole secondaire, Enfants bienvenus, Haute école
- Sport (à proximité): Manège, Piste cyclable, Sentiers de randonnée
- Loisirs & points d'intérêt: Monuments religieux, Salle de spectacle

Extérieur

- Extérieurs: Banc de jardin, Jardin, Jardin en copropriété, Silencieux/tranquille, Terrasse(s), Verdure
- Annexes (jardin): Cabanon, Réduit
- Parking: Box, Garage, Parking

Intérieur

- Cuisine: Cuisine habitable, Cuisine ouverte
- Salles d'eau: WC séparés, WC visiteurs
- Pièces annexes: Cave, Cave à vin
- Cheminée: Poêle suédois
- Vitrage: Double vitrage
- Luminosité: Lumière naturelle, Lumineux
- Style: Avec cachet, Charpente en bois, Construction massive traditionnelle



Équipement

- Type de cuisine: Cuisine agencée, Cuisine équipée
- Équipements de cuisine: Congélateur, Cuisinière, Four, Lave-vaisselle, Plaques vitrocéramiques, Réfrigérateur
- Buanderie: Buanderie collective, Buanderie privée
- Équipements SDB: Baignoire, Douche
- Installations tél./élec.: Connexion Internet, Téléphone, Télé réseau
- Sécurité: Concierge
- Confort (autres): Éclairage extérieur

Sol

- Type de sol: Carrelage, Parquet

État

- Travaux non nécessaires: Rénové, Très bon
- Travaux à prévoir: Reprise en l'état

Exposition

- Orientation: Nord, Sud, Est, Ouest

Ensoleillement

- Type d'ensoleillement: Optimal
- Période d'ensoleillement: Toute la journée, Matinal, En soirée

Vue

- Points d'intérêt: Montagnes, Jura

Style

- Type de style: Classique



