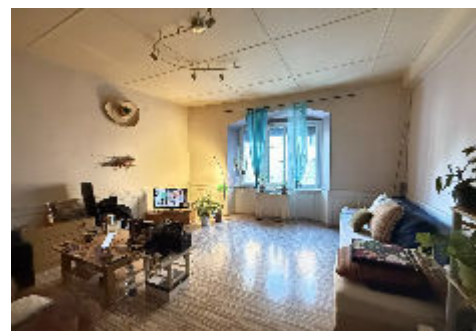
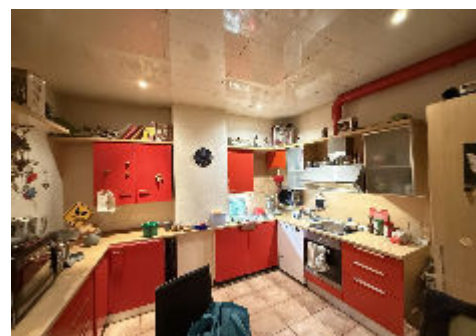


À saisir



# Appartement de 3.5 pièces au 2ème étage à vendre à Porrentruy

CHF 225'000 — CH-2900 Porrentruy dans le canton du Jura en Ajoie — REF. VP-280125

## Points forts

 2016 Rénovation	 2 Chambres	 1 Sanitaire	 Mazout Chauffage	 1 Sanitaire	 1850 Année de construction	 En vieille-ville	 1 Baignoire
---	--	---	--	---	--	---	---

## Descriptif

Découvrez cet incroyable appartement en copropriété. Situé au cœur de la ville, il offre un environnement verdoyant qui allie le meilleur des deux mondes. Avec ses 3,5 pièces, ce bijou au deuxième étage est une opportunité rare de vivre dans un cadre privilégié.

Profitez d'une localisation exceptionnelle avec toutes les commodités à portée de main. Que ce soit les commerces, restaurants, pharmacie, ou même la banque, tout est accessible à quelques pas. Les amateurs de mobilité apprécieront la proximité de la gare, de l'arrêt de bus, ainsi que l'entrée/sortie d'autoroute. C'est la définition même du confort urbain moderne.

Pour les familles, cet appartement s'inscrit parfaitement dans un environnement adapté aux enfants. Des crèches aux écoles internationales, toutes les étapes d'éducation sont disponibles à proximité. Sans oublier les aires de jeux pour les loisirs. Un cadre de vie idéal pour les familles !



# Caractéristiques

---

## Caractéristiques principales

Type de bien	Appartement PPE	Disponibilité	À convenir
Pièce(s)	3.5	Année de construction	1871
Référence	VP-280125	Dernière(s) rénovation(s)	2016

## Aménagements intérieurs

Étage	2ème étage	Sanitaire(s)	1
Chambre(s)	2	Nombre de niveau du bien	1
WC	1		

## Stationnement

Parking disponible Non

## Énergie & techniques du bâtiment

Chauffage Mazout / radiateur Eau chaude sanitaire Mazout

## Informations complémentaires

Altitude 443 m

# Aménagements intérieurs

---

## 2ème niveau

- 1 hall d'entrée
- 1 salle de bain avec baignoire/WC/lavabo
- 1 buanderie
- 1 cuisine de 9.6 m<sup>2</sup>
- 1 séjour de 24 m<sup>2</sup>
- 1 chambre de 11.20 m<sup>2</sup>
- 1 chambre de 16.80 m<sup>2</sup>

# Localité et emplacement

---

## Situation

Accessibilité : Porrentruy se trouvant en voiture à

- 20 minutes de Delémont
- 30 minutes de la Gare TGV à Belfort
- 50 minutes de Bienne
- 1h00 de Bâle
- 1h20 de Neuchâtel



— 2h15 de Lausanne

### Commune

- Commune de Porrentruy
- Population : 6'637 habitants

### Accès

- Aisé par route secondaire, autoroute A16, trains

### Commerces

- Proche du centre et de tous les commerces et services

### Transports

- Train, transports publics et véhicules (A16)

### Loisirs

- Piscines couvertes et extérieure, patinoire, tennis, salles de sports, salle de spectacle, cinéma, musée, bibliothèque, etc..

## Commodité et confort

---

### Environnement

- Entourage: Centre-ville, Verdoyant
- Commerces: Banque, Commerces, Pharmacie, Poste, Restaurant(s), Rue commerçante
- Transports: Entrée/sortie autoroute, Gare
- Enfants & scolarité: Aire de jeux, Crèche/garderie, Ecole maternelle, Ecole primaire, Ecole secondaire, Enfants bienvenus
- Sport (à proximité): Centre de tennis, Centre sportif, Manège, Patinoire, Piscine intérieure, Piscine publique, Piste cyclable, Sentiers de randonnée, Terrain de football
- Loisirs & points d'intérêt: Cinéma, Monuments religieux, Musée, Salle de spectacle
- Santé: Hôpital / Clinique, Médecin
- Accès: Sans ascenseur

### Extérieur

- Parking: Parking public

### Intérieur

- Confort (intérieur): Armoires encastrées
- Vitrage: Double vitrage
- Luminosité: Lumineux
- Style: Avec cachet

### Équipement

- Type de cuisine: Cuisine agencée
- Équipements de cuisine: Cuisinière, Four, Lave-vaisselle, Plaques vitrocéramiques, Réfrigérateur
- Installations tél./élec.: Connexion Internet, Téléphone, Téléréseau
- Confort (autres): Éclairage extérieur



## Sol

— Type de sol: Carrelage, Parquet

## État

— Travaux non nécessaires: Bon

## Ensoleillement

— Type d'ensoleillement: Favorable

## Style

— Type de style: Classique



