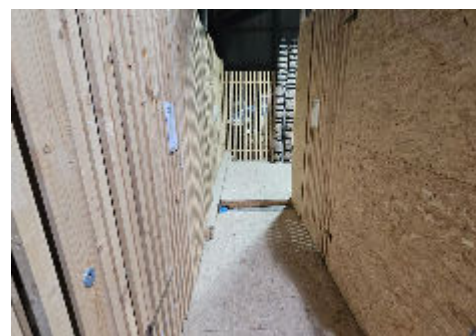


Box de stockage



Plusieurs box / garde-meubles de 6.83 à 52.93 m² dès CHF 80 à Movelier

Dès CHF 80.-/mois — CH-2812 Movelier — Route de France 20 — REF. L-

131117

Points forts



Grandeurs différentes disponibles



2023 Rénovation



Au centre du village



Parking

Descriptif

Nous vous proposons des box "garde-meubles" neufs dans un petit village à seulement 12 minutes de Delémont.

Que vous partiez faire un voyage autour du monde, que vous rénoviez votre maison ou déménagiez dans un avenir proche : dans certaines situations, vous pouvez avoir besoin de stocker certains de vos meubles, voire toutes vos affaires. Neuschwander est là pour vous aider !

BOX 1 : 24.57 m² => Loué

BOX 2 : 10.87 m² => Loué

BOX 3 : 17.45 m² => Loué

BOX 4 : 24.63 m² => CHF 250.-/mois

BOX 5 : 15.15 m² => Loué

BOX 6 : 15.75 m² => CHF 180.-/mois

NEUSCHWANDER
IMMOBILIER

Raphaël
Neuschwander

Rue de la Maltière 7
2800 Delémont

079 501 92 27
rn@neu-immo.ch



www.neu-immo.ch

BOX 7: 13.16 m2 = > Loué
BOX 8 : 35.51 m2 = > CHF 325.-/mois
BOX 9 : 52.93 m2 = > CHF 485.-/mois
BOX 10 : 8.84 m2 = > Loué
BOX 11 : 10.58 m2 = > Loué
BOX 12 : 6.83 m2 = > Loué
BOX 13 : 26.24 m2 => Loué
BOX 14 : 9.70 m2 => Loué
BOX 15 : 10.81 m2 => Loué

Visite sur simple demande.

Caractéristiques

Caractéristiques principales

Type de bien	Galetas	Condition	Bon
Prix (Loyer net)	Dès CHF 80.-/mois	Disponibilité	Immédiatement
Total	CHF 80.-/mois	Dernière(s) rénovation(s)	2019
Référence	L-131117		

Aménagements intérieurs

Étage 2ème étage

Énergie & techniques du bâtiment

Chauffage Aucun

Localité et emplacement

Situation

Accessibilité : Movelier se situe à 18 minutes de Laufon et à 10 minutes de Delémont.

Delémont se trouvant en voiture à :

- 20 minutes de Porrentruy
- 45 minutes de la Gare TGV à Belfort
- 35 minutes de Bienne
- 55 minutes de Bâle
- 1h00 de Berne
- 1h10 de Neuchâtel
- 1h50 de Lausanne

Commune

- Commune de Movelier
- Population : 414 habitants

Accès



- Par route principale et route secondaire

Transports

- Bus et véhicules

Commodité et confort

Environnement

- Entourage: Village
- Commerces: Poste, Restaurant(s)
- Transports: Arrêt de bus
- Enfants & scolarité: Aire de jeux, Crèche/garderie, Ecole maternelle, Ecole primaire
- Sport (à proximité): Sentiers de randonnée, Terrain de football
- Loisirs & points d'intérêt: Monuments religieux, Musée, Salle de spectacle
- Accès: Sans ascenseur

Extérieur

- Parking: Parking

Équipement

- Sécurité: Concierge

État

- Travaux non nécessaires: Bon



