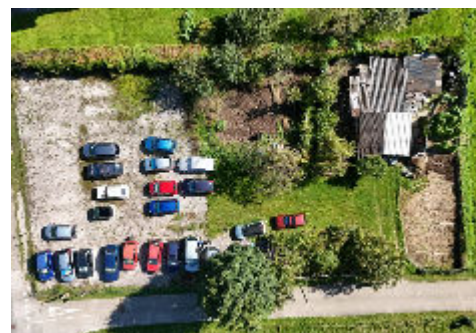
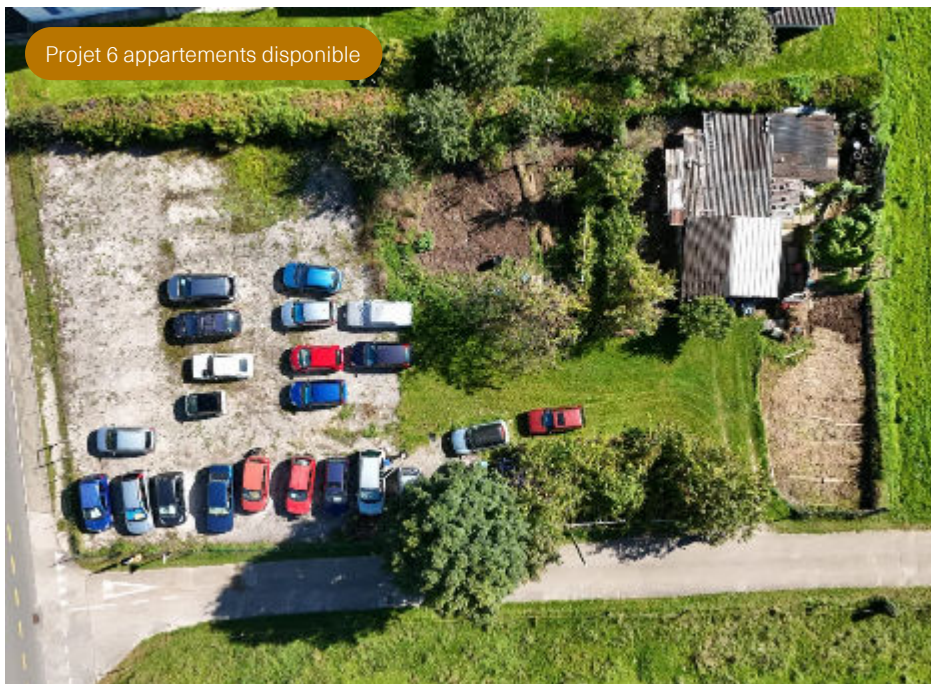


Projet 6 appartements disponible



# Terrain plat de 1'444 m<sup>2</sup> à Develier à vendre

Prix sur demande — CH-2802 Develier dans le canton du Jura — REF. V-310825

## Points forts



1'444 m<sup>2</sup>  
Surface du terrain



Quartier résidentiel



Equipé



Village dynamique



Proche de l'A16

## Descriptif

Investisseurs et promoteurs, ne manquez pas cette **opportunité à deux pas de Delémont** !

Nous vous proposons un **terrain constructible idéalement situé**, avec un **exemple d'étude de projet de construction pour un immeuble de 6 appartements**, comprenant :

- 1 appartement de 2 pièces
- 2 appartements de 3 pièces
- 2 appartements 4 pièces
- 1 appartement de 5 pièces
- Parkings / caves / jardins (selon projet)

À quelques minutes des commodités, des écoles, et des transports, ce terrain offre un **cadre propice à l'investissement durable**.

Demandez notre dossier, ce bien situé à la campagne et tellement proche de la ville sera certainement très prisé !



# Caractéristiques

---

## Caractéristiques principales

Type de bien	Terrain équipé	Condition	Très bon
Référence	V-310825	Surface terrain	1444 m <sup>2</sup>
Parcelle(s)	2	Disponibilité	À convenir

## Surface

Surface utile 1444 m<sup>2</sup>

---

## Informations complémentaires

Altitude 477 m Zone de construction CAb

---

# Annexes et particularités

---

## Particularités

- Un projet de construction documenté a été établi et comprend :
  - 1 appartement de 2 pièces
  - 2 appartements de 3 pièces
  - 2 appartements 4 pièces
  - 1 appartement de 5 pièces
  - Parkings / caves / jardins (selon projet)

# Localité et emplacement

---

## Situation

Develier se trouve à 2 minutes de Delémont.

Delémont se trouvant en voiture à :

- 20 minutes de Porrentruy
- 45 minutes de la Gare TGV à Belfort
- 35 minutes de Bienne
- 45 minutes de Bâle
- 11h10 de Neuchâtel
- 1h50 de Lausanne

## Commune

- Population : 1'379 habitants
- Commune de Develier

## Accès

- Aisé par route cantonale et à quelques minutes de l'autoroute A16

## Commerces



- Banque, poste, restaurants, magasin d'alimentation...

### Transports

- Bus et véhicules

### Loisirs

- Cabane forestière
- Chalet du BAB
- Cabine à livres
- Places de jeux
- Places de pique-nique
- Raquettes à neige

## Commodité et confort

---

### Environnement

- Entourage: Quartier de villas, Verdoyant, Village
- Commerces: Commerces, Poste, Restaurant(s)
- Transports: Arrêt de bus, Entrée/sortie autoroute
- Enfants & scolarité: Aire de jeux, Ecole maternelle, Ecole primaire
- Sport (à proximité): Piste cyclable, Sentiers de randonnée, Terrain de football
- Loisirs & points d'intérêt: Salle de spectacle

### Extérieur

- Extérieurs: Silencieux/tranquille, Verdure

### Équipement

- Raccordement: Terrain équipé

### Sol

- Type de sol: Terre
- Topographie du terrain: Plat

### Ensoleillement

- Type d'ensoleillement: Optimal
- Période d'ensoleillement: Toute la journée

### Vue

- Type de vue: Belle vue, Dégagée, Vue sur la vallée, Champêtre
- Points d'intérêt: Champs, Forêt, Montagnes, Jura



