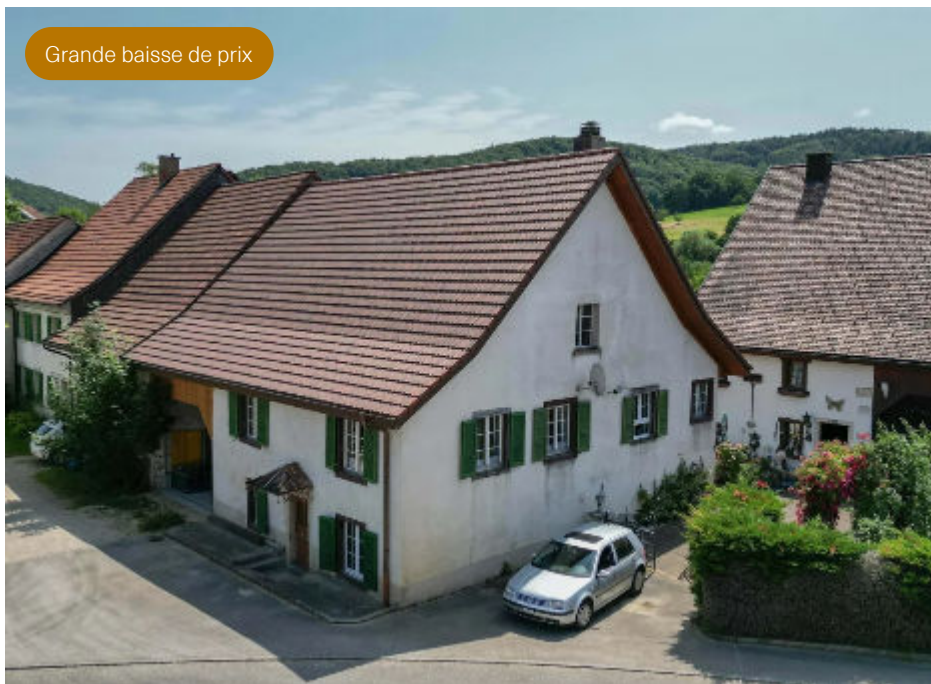


Grande baisse de prix



Maison rénovée de 5.5 pièces à Charmoille à vendre

CHF 330'000 — CH-2947 Charmoille dans le canton du Jura en Ajoie — REF. VP-060625

Points forts

 120 m ² Surface habitable	 210 m ² Surface du terrain	 1919 Année de construction	 2022 Rénovation	 Mazout Chauffage	 1 Jardin	 1 Économat	 1 Baignoire
--	---	--	---	--	---	--	---

Descriptif

Dans le charmant village de Charmoille, au cœur du Jura, cette ravissante maison rénovée est prête à vous accueillir ! Avec ses 5,5 pièces et sa surface habitable de 120 m², elle offre tout le confort et la sérénité que vous cherchez.

Située au bord d'une rivière, cette maison profite d'un **environnement verdoyant et paisible**, idéal pour les familles et les amoureux de nature. Les amateurs de sport trouveront leur bonheur avec les pistes cyclable et les chemins de randonnée à proximité.



Avec sa situation idéale, à quelques pas du centre du village et d'un arrêt de bus, cette maison est la parfaite combinaison de tranquillité et de facilités.

N'hésitez pas à venir la visiter pour en découvrir toutes les joies !

Cette propriété est **magnifique et vaut le détour** ! Appelez-nous sans tarder pour une visite.

Caractéristiques

Caractéristiques principales

Type de bien	Maison rénovée	Surface terrain	210 m ²
Surface habitable	120 m ²	Disponibilité	Immédiatement
Pièce(s)	5.5	Année de construction	1919
Logement(s)	1	Dernière(s) rénovation(s)	2022
Référence	VP-060625		

Aménagements intérieurs

Nombre d'étage total	2	WC	2
Chambre(s)	4	Sanitaire(s)	2

Énergie & techniques du bâtiment

Chauffage	Mazout / radiateur	Eau chaude sanitaire	Mazout
-----------	--------------------	----------------------	--------

Informations complémentaires

Altitude	680 m
----------	-------



Aménagements intérieurs

Rez de chaussée

- 1 grand séjour
- 1 chambre à coucher
- 1 WC séparé
- 1 buanderie
- 1 local technique

1er niveau

- 1 cuisine habitable
- 3 chambres à coucher
- 1 cellier
- 1 salle de bain avec baignoire, lavabo et WC

Localité et emplacement

Situation

Accessibilité : Le village se situe à 20 minutes de Porrentruy

Porrentruy se trouvant en voiture à :

- 25 minutes de Delémont
- 30 minutes de la Gare TGV à Belfort
- 1h00 de Bienne
- 1h00 de Bâle
- 1h20 de Neuchâtel
- 2h15 de Lausanne

Commune

- Commune de la Baroche
- Population : 404 habitants

Accès

- Aisé par route principale

Transports

- Bus et véhicules



Commodité et confort

Environnement

- Entourage: Rivière, Verdoyant, Village
- Transports: Arrêt de bus
- Enfants & scolarité: Aire de jeux, Crèche/garderie, Ecole maternelle, Ecole primaire, Ecole secondaire, Ecole secondaire II, Ecoles internationales, Enfants bienvenus, Haute école
- Loisirs & points d'intérêt: Monuments religieux
- Santé: Home médicalisé, Hôpital / Clinique, Médecin
- Accès: Sans ascenseur

Extérieur

- Extérieurs: Jardin
- Parking: Garage

Intérieur

- Cuisine: Cuisine habitable, Cuisine ouverte
- Salles d'eau: WC visiteurs
- Pièces annexes: Economat, Grenier
- Meublé: Partiellement meublé
- Vitrage: Double vitrage
- Luminosité: Lumineux
- Style: Avec cachet, Poutres apparentes

Équipement

- Type de cuisine: Cuisine agencée
- Équipements de cuisine: Congélateur, Four, Lave-vaisselle, Plaques vitrocéramiques, Réfrigérateur
- Buanderie: Lave-linge, Sèche-linge
- Équipements SDB: Baignoire
- Installations tél./élec.: Connexion Internet, Téléphone

Sol

- Type de sol: Carrelage, Parquet

État

- Travaux non nécessaires: Rénové

Ensoleillement

- Type d'ensoleillement: Optimal

Vue

- Type de vue: Dégagée
- Points d'intérêt: Ruisseau, Champs, Forêt



