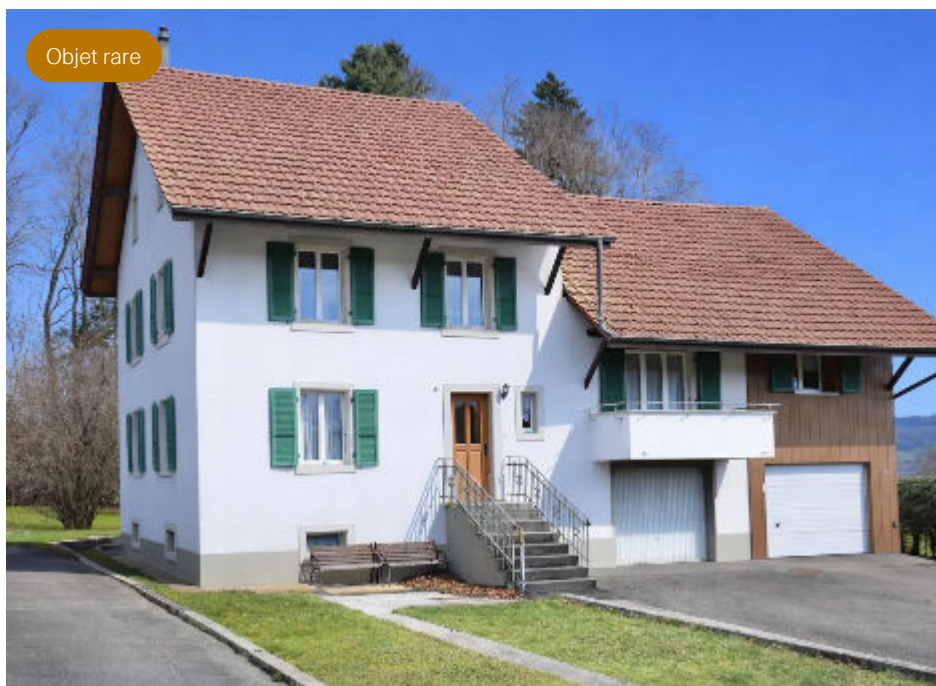


Objet rare



# À vendre maison villageoise de 2 logements à Châtillon

CHF 750'000 — CH-2843 Châtillon dans le canton du Jura — REF. PV-151225

## Points forts

150 m <sup>2</sup> Surface habitable	1'625 m <sup>2</sup> Surface du terrain	2006 Rénovation	2 Balcons	25 m <sup>2</sup> Terrasse	5 Chambres	2 Sanitaires	Mazout Chauffage

## Descriptif

Cette **belle** et **grande** maison **rénovée** en 2006 offre une surface d'environ 150 m<sup>2</sup> habitables et bénéficie d'un emplacement **rare** et **privilegié**. Implantée sur une parcelle **traversée** par le ruisseau de Châtillon, elle séduit par son **calme absolu**, son cadre **naturel** et l'atmosphère **paisible** qui s'en dégage, offrant à ses **futurs** acquéreurs une qualité de vie **harmonieuse** en pleine nature.

Actuellement configurée en deux appartements **distincts** de 4.5 pièces et 2.5 pièces, la maison présente une **grande** flexibilité d'utilisation, que ce soit pour un projet d'habitation avec **rendement** ou pour une occupation **unique**. Elle peut en effet être facilement réunie afin de redevenir une **spacieuse** maison familiale.

Les combles, accessibles par l'escalier principal, offrent un **potentiel** d'aménagement **supplémentaire** et permettent d'envisager la création de surfaces habitables **additionnelles** selon les besoins.



Ce bien **rare** allie charme, tranquillité et potentiel, et conviendra parfaitement à des acquéreurs en quête d'un cadre de vie **paisible**, proche de la nature, tout en offrant de **nombreuses** possibilités d'aménagement.

**NEUSCHWANDER**  
IMMOBILIER

Corinne  
Girard

Rue du Jura 35  
2900 Porrentruy

079 683 88 00  
cg@neu-immo.ch

www.neu-immo.ch



# Caractéristiques

## Caractéristiques principales

Type de bien	Maison villageoise	Condition	Bon
Surface habitable	150 m <sup>2</sup>	Surface terrain	1625 m <sup>2</sup>
Pièce(s)	7	Disponibilité	Immédiatement
Logement(s)	2	Année de construction	1925
Référence	PV-151225	Dernière(s) rénovation(s)	2006

## Aménagements intérieurs

Nombre d'étage total	4	WC	2
Nombre de sous-sols	1	Sanitaire(s)	2
Chambre(s)	5	Volume	1360 m <sup>3</sup>

## Espace(s) extérieur(s)

Balcon(s)	2	Terrasse(s)	1 (25 m <sup>2</sup> )
-----------	---	-------------	------------------------

## Stationnement

Parking disponible	Oui	Garage	2 (inclus)
Place(s) extérieure(s)	2 (inclus)	Place(s) totale(s)	4 (inclus)

## Énergie & techniques du bâtiment

Chauffage	Mazout / sol	Eau chaude sanitaire	Mazout
-----------	--------------	----------------------	--------

## Informations complémentaires

Altitude	515 m	Bâtiment classé / protégé	Non
----------	-------	---------------------------	-----

# Aménagements intérieurs

## Sous sol

- 1 cave
- 1 atelier
- 1 buanderie
- 2 garages

## Rez supérieur

- 1 grand hall de distribution
- 1 cuisine de 9.30 m<sup>2</sup>



- 1 séjour de 31.80 m<sup>2</sup>
- 3 chambres de 15.80 m<sup>2</sup> 12.70 m<sup>2</sup> 12.70 m<sup>2</sup>
- 1 salle d'eau d'environ 16 m<sup>2</sup>
- 1 terrasse de 25 m<sup>2</sup>

### 1er niveau

- 1 hall de distribution
- 1 cuisine de 6.90 m<sup>2</sup>
- 1 séjour de 15 m<sup>2</sup>
- 1 chambre de 16.50 m<sup>2</sup>
- 1 salle d'eau d'environ 3 m<sup>2</sup>

### Combles

- Combles aménageables

## Construction

---

### Toiture

- Charpente en bois
- Couverture en tuiles terre cuite

## Localité et emplacement

---

### Situation

Châtillon se trouvant en voiture à :

- 8 minutes de Delémont
- 4 minutes de Courtételle
- 30 minutes de Bienne
- 40 minutes de Bâle
- 50 minutes de l'EuroAirport Basel Mulhouse Freiburg
- 50 minutes de la Gare TGV à Belfort
- 60 minutes de Berne
- 1h10 de Neuchâtel
- 1h50 de Lausanne
- 1h50 de l'Aéroport international de Zurich

### Commune

- Commune de Châtillon
- Population : ~500 habitants

### Accès

- La maison est facilement accessible depuis la route communale
- Situation calme dans un quartier résidentiel de Châtillon, avec accès direct en voiture

### Commerces

- Restaurants & cafés : Restaurant Le Soleil de Châtillon – restaurant bien apprécié au centre du village
- Atelier informatique / services IT (par ex. services informatiques locaux)
- Menuiserie & travaux du bois



- Laboratoire / entreprise technique
- Entreprise de fabrication ou technique(s)
- Jura Service (service générique / atelier)

### Transports

- Bus jurassien MOBIJU avec plusieurs arrêts de bus
- Noctambus
- Châtillon n'a pas de gare ferroviaire directe dans le village mais la gare la plus proche se trouve à Delémont
- PubliCar (bus sur appel)

### Loisirs

- Chêne des Bosses
- Randonnées & balades
- Vélo & VTT
- Promenades en nature

## Commodité et confort

---

### Environnement

- Entourage: Rivière, Verdoyant, Village
- Commerces: Restaurant(s)
- Transports: Arrêt de bus
- Enfants & scolarité: Aire de jeux, Ecole maternelle, Ecole primaire
- Sport (à proximité): Piste cyclable, Sentiers de randonnée
- Loisirs & points d'intérêt: Monuments religieux

### Extérieur

- Extérieurs: Balcon(s), Jardin, Silencieux/tranquille, Terrasse(s) rivière
- Parking: Garage, Place(s) de parc visiteur(s)
- Visibilité: De la route
- Disposition: Construit sur un terrain plat
- Équipements: Robot tondeuse

### Intérieur

- Cuisine: Cuisine habitable
- Salles d'eau: Salle de bain privative
- Pièces annexes: Atelier, Cave
- Confort (intérieur): Armoires encastrées
- Cheminée: Poêle suédois
- Vitrage: Double vitrage
- Luminosité: Lumière naturelle
- Style: Charpente en bois, Construction massive traditionnelle

### Équipement

- Type de cuisine: Cuisine agencée
- Équipements de cuisine: Four, Lave-vaisselle, Plaques vitrocéramiques, Réfrigérateur
- Buanderie: Buanderie privée
- Équipements SDB: Baignoire, Douche
- Installations tél./élec.: Connexion Internet, Téléphone
- Raccordement: Evacuation des eaux usées



## Sol

- Type de sol: Carrelage, Parquet
- Topographie du terrain: Plat

## État

- Travaux non nécessaires: Bon
- Travaux à prévoir: Ancien À rafraîchir

## Exposition

- Orientation: Sud, Est, Ouest

## Ensoleillement

- Type d'ensoleillement: Favorable
- Période d'ensoleillement: Toute la journée

## Vue

- Type de vue: Dégagée
- Points d'intérêt: Rivière, Jardin, Champs, Forêt

## Style

- Type de style: Classique



## Contact



Consulter l'annonce en ligne



<https://www.neu-immo.ch/vendre/maisons/chatillon/maison-villageoise-12366/>

### Remarque

