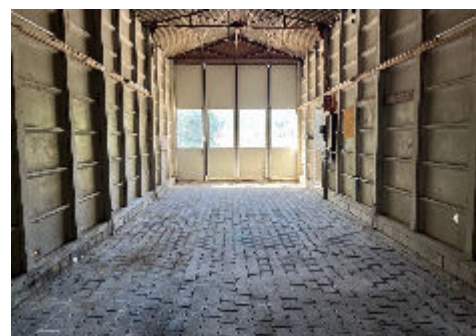


Opportunité



# Sur le site Thecla à St-Ursanne local fermé de 287 m<sup>2</sup> à louer

CHF 1'450.-/mois — CH-2882 St-Ursanne — REF. L-171225

## Points forts



Proche de l'autoroute



287 m<sup>2</sup>  
Surface



2025  
Rénovation



2  
Grandes portes d'entrée

## Descriptif

Sur l'ancien site Thecla à St-Ursanne, une **grande** surface **fermée** est à louer dès le mois de mars.

Ce **grand** volume avec une surface de 287 m<sup>2</sup> se trouve au rez-de-chaussée avec une ouverture qui permet à de **gros** engins à y entrer.

Cette location s'adresse à des personnes désireuses de déposer des marchandises, des meubles, des voitures de collection, des machines ou de travailler sur le site. Il faut évidemment avoir l'intention de louer au **minimum** deux ans.

Le loyer mensuel est de CHF 1'450.- + TVA. Le local est muni d'électricité.

## Caractéristiques



NEUSCHWANDER  
IMMOBILIER

Isabelle  
Eckenspieller

Rue du Jura 35  
2900 Porrentruy

079 903 84 33  
ie@neu-immo.ch



www.neu-immo.ch

## Caractéristiques principales

Type de bien	Dépôt	Référence	L-171225
Prix (Loyer net)	CHF 1 450.-/mois	Disponibilité	À convenir
Total	CHF 1 450.-/mois	Dernière(s) rénovation(s)	2025
Pièce(s)	1		

## Aménagements intérieurs

Étage	Rez-de-chaussée
-------	-----------------

## Surface

Surface utile	287 m <sup>2</sup>
---------------	--------------------

## Stationnement

Parking disponible	Oui	Place(s) totale(s)	2 (inclus)
Place(s) extérieure(s)	2 (inclus)		

## Industriel / Activités

Nombre de dépôt(s)	1
--------------------	---

## Informations complémentaires

Altitude	440 m	Occupation	Vide
Accès de plain-pied	Non		

## Construction

### Construction

- En briques, ancien site

## Annexes et particularités

### Particularités

- Le site est conçu pour supporter de très lourdes charges
- Possibilité de parquer plusieurs voitures dans la journée pendant les heures de travail

## Localité et emplacement

### Situation

- A l'extérieur de St-Ursanne sur une surface complètement occupé par le site industriel



- Proche de l'autoroute A16 et de la gare

### **Commune**

- Population : ~685 habitants
- Commune du Clos du Doubs

### **Accès**

- Par le train , l'autoroute et la route cantonale

### **Commerces**

- Tous les commerces et services

### **Transports**

- Trains, véhicules et bus

### **Loisirs**

- Divers clubs de sports et animation culturelle

## **Commodité et confort**

---

### **Environnement**

- Entourage: Rivière, Verdoyant Zone industrielle
- Commerces: Banque, Commerces, Poste, Restaurant(s), Rue commerçante
- Transports: Arrêt de bus, Entrée/sortie autoroute, Gare Raccordement ferroviaire
- Enfants & scolarité: Crèche/garderie, Ecole maternelle, Ecole primaire
- Loisirs & points d'intérêt: Monuments religieux, Musée, Salle de spectacle
- Santé: Médecin
- Autres (proximité): Proche douane

### **Extérieur**

- Extérieurs: Verdure
- Parking: Couvert à voiture, Place(s) de parc visiteur(s)
- Disposition: Construit sur un terrain plat Accès poids lourd

### **Intérieur**

- Pièces annexes: Atelier Dépôt
- Style: Construction massive traditionnelle

### **Équipement**

- Installations tél./élec.: Connexion Internet, Téléphone, WiFi
- Sécurité: Portail électrique
- Raccordement: Raccordement électrique

### **Sol**

- Topographie du terrain: Plat



## État

— Travaux non nécessaires: Bon Reprise en l'état

## Exposition

— Orientation: Nord, Sud, Est, Ouest

## Ensoleillement

— Type d'ensoleillement: Bon

— Période d'ensoleillement: Toute la journée

## Style

— Type de style: Classique



