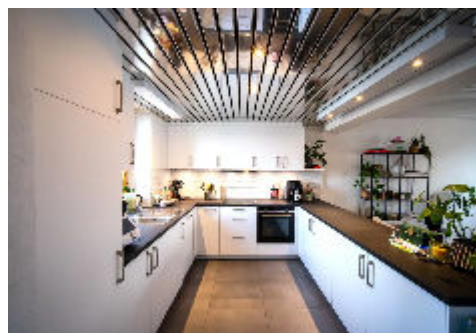


Prix intéressant



Maison de 4.5 pièces à vendre à Courfaivre

CHF 495'000 — CH-2853 Courfaivre dans le canton du Jura — REF. V-021225-2

Points forts

131 m ² Surface habitable	486 m ² Surface du terrain	2024 Rénovation	3 Chambres	19.50 m ² Terrasse	1 Baignoire	1 Douche	Quartier résidentiel

Descriptif

Découvrez cette **ravissante** maison située dans un cadre **calme** et **verdoyant** à Courfaivre.

Ce bien bénéficie d'un emplacement **privilégié** et à seulement quelques minutes en train ou en voiture de Delémont et ses commodités.

Dès votre entrée, vous serez charmé par la luminosité et l'atmosphère **chaleureuse** des lieux. Une cuisine **neuve, ouverte** et **équipée** avec des appareils **modernes**, s'intègre parfaitement à l'espace de vie, créant une atmosphère **conviviale** et **fonctionnelle**.

Bénéficiez d'un environnement **paisible** ainsi que d'un accès **facile** à une **multitude** d'activités de plein air telles que la marche, le vélo, etc.

Caractéristiques



NEUSCHWANDER
IMMOBILIER

Benjamin
Neuschwander

Rue de la Maltière 7
2800 Delémont

079 646 10 04
bn@neu-immo.ch



www.neu-immo.ch

Caractéristiques principales

Type de bien	Maison individuelle	Condition	Très bon
Surface habitable	131 m ²	Surface terrain	486 m ²
Pièce(s)	4.5	Disponibilité	À convenir
Logement(s)	1	Année de construction	1931
Référence	V-021225-2	Dernière(s) rénovation(s)	2024

Aménagements intérieurs

Chambre(s)	3	Sanitaire(s)	1
WC	1		

Espace(s) extérieur(s)

Terrasse(s)	1
-------------	---

Stationnement

Parking disponible	Oui	Place(s) totale(s)	2 (inclus)
Place(s) extérieure(s)	2 (inclus)		

Énergie & techniques du bâtiment

Chauffage	Mazout / radiateur	Eau chaude sanitaire	Mazout
-----------	--------------------	----------------------	--------

Informations complémentaires

Altitude	460 m	Bâtiment classé / protégé	Non
----------	-------	---------------------------	-----

Aménagements intérieurs

Sous sol

- 1 cave de 14.52 m²
- 1 local citerne de 9.30 m²
- 1 local chauffage de 12.50 m²
- 1 buanderie de 10.32 m²

Rez de chaussée

- 1 hall d'entrée de 2.18 m²
- 1 cuisine ouverte de 13.80 m²
- 1 salle à manger/séjour avec cheminée 25.44 m²
- 1 salle de bain de 3.23 m² avec douche à l'italienne/baignoire/WC/lavabo/radiateur sèche-serviettes/fenêtre



1er niveau

- 1 chambre parentale de 13.94 m²
- 1 chambre de 12.31 m²
- 1 chambre de 9.69 m²

Aménagements extérieurs

Extérieurs

- 2 places de parc devant la maison
- 1 grande terrasse couverte de 19.50 m² munie d'un store
- 1 terrasse plus petite entourée d'une haie
- 1 cabanon de jardin
- 1 jardin potager et un jardin entièrement clôturé

Localité et emplacement

Situation

Accessibilité : Courfaivre se situe à 5 minutes en train et 9 minutes en voiture de Delémont

Delémont se trouvant en voiture à :

- 25 minutes de Porrentruy
- 45 minutes de la Gare TGV à Belfort
- 45 minutes de Bienne
- 1h00 de Bâle
- 1h15 de Neuchâtel
- 2h00 de Lausanne

Commune

- www.courfaivre.ch
- Population : ~1'564 habitants

Accès

- Aisé par route principale

Commerces

- 2 boulangeries, 3 restaurants, 1 mini marche, 1 banque Raiffeisen, La Poste, 1 station essence shop, 1 magasin d'article de pêche, 1 boucherie, 2 entreprise de construction métallique, 1 entreprise de génie civil, 1 de polissage, 1 de roulage, 2 de ferblanterie charpente couverture, 2 fiduciaires, 1 fleuriste, 3 garages, 1 institut de beauté, 3 centres sportifs, 1 entreprise de maçonnerie, 1 de grattage, 2 de menuiserie, 1 paysagiste, 3 entreprises de peinture, 5 salons de coiffure, 1 entreprise de véranda

Transports

- Train, bus, véhicules et autoroute A16

Commodité et confort



Environnement

- Entourage: Quartier de villas, Verdoyant, Village
- Commerces: Commerces, Restaurant(s)
- Transports: Arrêt de bus, Gare
- Enfants & scolarité: Aire de jeux, Crèche/garderie, Ecole maternelle, Ecole primaire, Enfants bienvenus
- Sport (à proximité): Centre sportif, Piste cyclable, Sentiers de randonnée, Terrain de football
- Loisirs & points d'intérêt: Monuments religieux, Salle de spectacle
- Santé: Médecin
- Accès: Sans ascenseur

Extérieur

- Extérieurs: Clôture, Jardin, Silencieux/tranquille, Terrasse(s), Verdures
- Annexes (jardin): Cabanon
- Parking: Parking
- Visibilité: De la route
- Disposition: Construit sur un terrain plat, Accès de plain pied

Intérieur

- Cuisine: Cuisine ouverte
- Meublé: Non meublé
- Confort (intérieur): Accès au chauffage, Armoires encastrées
- Cheminée: Poêle suédois
- Vitrage: Double vitrage
- Luminosité: Lumière naturelle, Lumineux
- Style: Avec cachet, Poutres apparentes

Équipement

- Type de cuisine: Cuisine agencée
- Équipements de cuisine: Congélateur, Cuisinière, Four, Lave-vaisselle, Plaques vitrocéramiques, Réfrigérateur
- Buanderie: Buanderie privée
- Équipements SDB: Baignoire, Douche
- Installations tél./élec.: Connexion Internet, Téléphone, Télé réseau
- Confort (autres): Éclairage extérieur

Sol

- Type de sol: Carrelage, Parquet
- Topographie du terrain: Plat

État

- Travaux non nécessaires: Comme neuf, Très bon

Ensoleillement

- Type d'ensoleillement: Optimal
- Période d'ensoleillement: Toute la journée, Matinal, En soirée

Vue

- Type de vue: Belle vue, Dégagée, Champêtre



— Points d'intérêt: Jardin, Champs, Forêt, Montagnes, Jura

Style

— Type de style: Classique, Moderne



Contact



Consulter l'annonce en ligne



<https://www.neu-immo.ch/vendre/maisons/courfaivre/maison-individuelle-12343/>

Remarque

