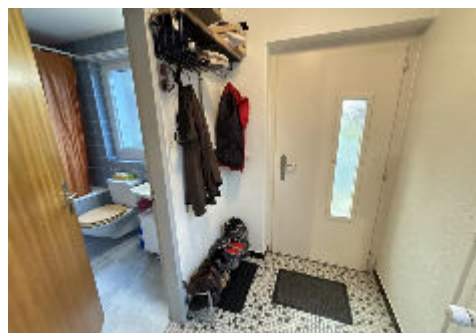
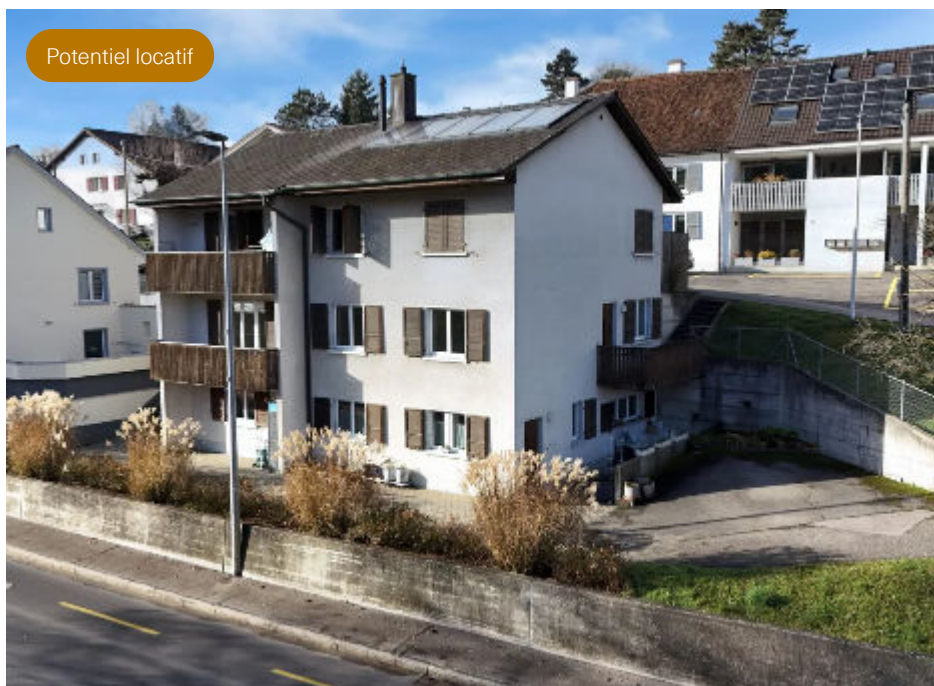


Potentiel locatif



# À Develier immeuble de rendement de 3 appartements à vendre

CHF 780'000 — CH-2802 Develier dans le canton du Jura — REF. V-181125

## Points forts



540 m<sup>2</sup>  
Surface du terrain



2  
Places couvertes



3  
Terrasses



2  
Balcons



1936  
Année de construction



2016  
Rénovation



Mazout  
Chauffage



Situation  
idéale

## Descriptif

Niché au cœur du village de Develier, cet **immeuble très bien entretenu** produira un rendement confortable et se montrera un placement sûr.

Les **3 appartements** qui le composent ont été rénovés récemment. Ils ont tous une terrasse et/ou un balcon, une entrée privative, des places de parc et de beaux espaces offriront une qualité de vie certaine aux locataires.

À proximité immédiate, vous trouverez un magasin avec des produits en circuit court, un restaurant ainsi qu'un arrêt de bus. Le village offre un cadre de vie agréable avec une place de jeux, des promenades bucoliques avec tout de même la ville de **Delémont à quelques minutes** qui vous apporte tous ses avantages pour une vie quotidienne pratique et variée.

Contactez-nous pour obtenir plus d'informations et organiser une visite des lieux.



Caractéristiques

NEUSCHWANDER  
IMMOBILIER

Benjamin  
Neuschwander

Rue de la Maltière 7  
2800 Delémont

079 646 10 04  
bn@neu-immo.ch



www.neu-immo.ch

## Caractéristiques principales

Type de bien	Immeuble de rendement	Surface terrain	461 m <sup>2</sup>
Logement(s)	3	Disponibilité	À convenir
Référence	V-181125	Année de construction	1976
Condition	Très bon	Dernière(s) rénovation(s)	2016

## Aménagements intérieurs

Nombre d'étage total	3	Volume	1055 m <sup>3</sup>
----------------------	---	--------	---------------------

## Espace(s) extérieur(s)

Balcon(s)	2	Terrasse(s)	3
-----------	---	-------------	---

## Stationnement

Parking disponible	Obligatoire	Couvert(s) voiture	2 (inclus)
Place(s) intérieure(s)	3 (inclus)	Place(s) totale(s)	5 (inclus)

## Investissement

Rendement brut (%)	5.29	Etat locatif net	41 280
--------------------	------	------------------	--------

## Énergie & techniques du bâtiment

Chauffage	Mazout	Enveloppe du bâtiment	B
Eau chaude sanitaire	Mazout, panneaux solaires thermiques	Émissions directes de CO <sub>2</sub>	E
Efficacité énergétique globale	C		

## Industriel / Activités

Objets à louer	3
----------------	---

## Informations complémentaires

Altitude	436 m	Cédule(s) hypothécaire(s) existante(s)	510000
----------	-------	--	--------

## Aménagements intérieurs

### Rez de chaussée

1 appartement de 2.5 pièces :

- 1 hall d'entrée de 3.20 m<sup>2</sup>
- 1 cuisine habitable de 18.64 m<sup>2</sup>



- 1 séjour de 16.48 m<sup>2</sup>
- 1 chambre de 12.24 m<sup>2</sup>
- 1 salle de bains de 3.58 m<sup>2</sup> avec baignoire/WC/lavabo/fenêtre/sèche-serviettes

## 1er niveau

### 1 appartement de 4.5 pièces :

- 1 hall d'entrée de 3.13 m<sup>2</sup>
- 1 couloir de distribution de env. 7 m<sup>2</sup>
- 1 cuisine habitable de 14.40 m<sup>2</sup>
- 1 séjour de 20 m<sup>2</sup>
- 1 salle de bains de 4.44 m<sup>2</sup> avec baignoire/WC/lavabo/sèche-serviettes
- 1 économat/réduit de 4.64 m<sup>2</sup>
- 1 chambre de 8.79 m<sup>2</sup>
- 1 chambre de 14.24 m<sup>2</sup>
- 1 chambre de 11.18 m<sup>2</sup>

## 2ème niveau

### 1 appartement de 4.5 pièces avec entrée à plain-pied :

- 1 hall d'entrée de 4.62 m<sup>2</sup>
- 1 couloir de distribution
- 1 cuisine habitable de 14.40 m<sup>2</sup>
- 1 séjour de 20 m<sup>2</sup>
- 1 salle de bains de 4.44 m<sup>2</sup> avec baignoire/WC/lavabo/sèche-serviettes
- 1 chambre de 8.86 m<sup>2</sup>
- 1 chambre de 14.24 m<sup>2</sup>
- 1 chambre de 11.18 m<sup>2</sup>

## Aménagements extérieurs

---

### Extérieurs

- 1 couvert à voitures de 2 places
- 3 places de parc extérieures
- 2 balcons
- 3 terrasses

## Localité et emplacement

---

### Situation

Develier se trouve à 5 minutes de Delémont

Delémont se trouvant en voiture à :

- 25 minutes de Porrentruy
- 45 minutes de la Gare TGV à Belfort
- 45 minutes de Bienne
- 1 h 00 de Bâle
- 1 h 15 de Neuchâtel
- 2 h 00 de Lausanne

### Commune

- [www.develier.ch](http://www.develier.ch)



- Population : 1'379 habitants

### Accès

- Aisé par la route secondaire

### Commerces

- 1 petit magasin de proximité, restaurant, poste

### Transports

- Bus, véhicules, A16 à seulement quelques minutes

### Loisirs

- Cabane forestière
- Chalet du BAB
- Cabine à livres
- Places de jeux
- Places de pique-nique
- Raquettes à neige

## Commodité et confort

---

### Environnement

- Entourage: Verdoyant, Village
- Commerces: Banque, Commerces, Poste
- Transports: Arrêt de bus
- Enfants & scolarité: Aire de jeux, Crèche/garderie, Ecole maternelle, Ecole primaire
- Sport (à proximité): Centre sportif, Piste cyclable, Sentiers de randonnée, Terrain de football
- Loisirs & points d'intérêt: Monuments religieux
- Accès: Accès personne à mobilité réduite, Sans ascenseur

### Extérieur

- Extérieurs: Balcon(s), Terrasse(s)
- Parking: Couvert à voiture, Parking
- Visibilité: De la route
- Disposition: Construit à flanc de colline

### Intérieur

- Cuisine: Cuisine habitable
- Salles d'eau: Salle de bain privative
- Pièces annexes: Economat
- Confort (intérieur): Adoucisseur d'eau, Armoires encastrées
- Vitrage: Triple vitrage
- Luminosité: Lumière naturelle, Lumineux
- Style: Avec cachet

### Équipement

- Type de cuisine: Cuisine agencée
- Équipements de cuisine: Cuisinière, Four, Lave-vaisselle, Plaques vitrocéramiques, Réfrigérateur
- Buanderie: Buanderie collective, Lave-linge, Sèche-linge



- Équipements SDB: Baignoire
- Installations tél./élec.: Connexion Internet, Téléphone, Téléréseau
- Confort (autres): Éclairage extérieur

## **Sol**

- Type de sol: Carrelage, Parquet

## **État**

- Travaux non nécessaires: Rénové, Très bon

## **Ensoleillement**

- Type d'ensoleillement: Optimal
- Période d'ensoleillement: Toute la journée, Matinal, En soirée

## **Vue**

- Type de vue: Belle vue, Champêtre
- Points d'intérêt: Forêt, Montagnes, Jura

## **Style**

- Type de style: Classique, Rustique



## Contact



Consulter l'annonce en ligne



<https://www.neu-immo.ch/vendre/immeubles/develier/immeuble-de-rendement-12319/>

### Remarque

