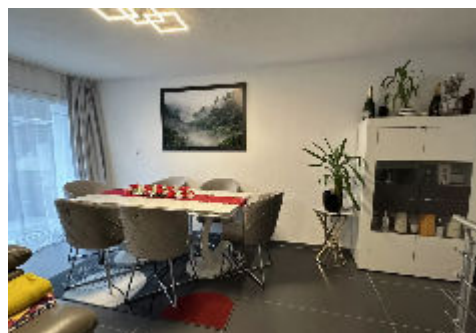




À saisir



À vendre maison mitoyenne de 6 pièces à Moutier

CHF 565'000 — CH-2740 Moutier dans le canton de Berne — REF. PV-241125

Points forts

 1970 Année de construction	 Mazout Chauffage	 395 m2 Surface du terrain	 2023 Rénovation	 120 m2 Surface habitable	 4 Chambres	 1 Jardin	 1 WC
----------------------------------------------------------------------------------------------------------------------	------------------------------------------------------------------------------------------------------------	---------------------------------------------------------------------------------------------------------------------	-----------------------------------------------------------------------------------------------------------	--------------------------------------------------------------------------------------------------------------------	-------------------------------------------------------------------------------------------------------	------------------------------------------------------------------------------------------------------	--------------------------------------------------------------------------------------------------

Descriptif

Cette maison mitoyenne, située dans **un quartier calme et proche de toutes les commodités**, offre de beaux volumes et une distribution fonctionnelle, idéale pour une famille. Elle dispose d'un espace de vie lumineux, de plusieurs chambres confortables ainsi que d'un **studio indépendant** au sous-sol, parfait pour un usage polyvalent.

À l'extérieur, une terrasse prolongée par **un jardin privatif** permet de profiter d'un cadre agréable. Un garage et une place de parc complètent ce bien.

Une propriété **harmonieuse**, pratique et offrant un excellent **confort** de vie.

Caractéristiques



Caractéristiques principales

Type de bien	Maison mitoyenne	Surface terrain	395 m²
Surface habitable	120 m²	Disponibilité	À convenir
Pièce(s)	6	Année de construction	1970
Référence	PV-241125	Dernière(s) rénovation(s)	2024
Condition	Très bon		

Aménagements intérieurs

Nombre d'étage total	3	WC	1
Nombre de sous-sols	1	Sanitaire(s)	2
Chambre(s)	4		

Espace(s) extérieur(s)

Terrasse(s)	1
-------------	---

Stationnement

Parking disponible	Oui	Garage	1 (inclus)
Place(s) extérieure(s)	1 (inclus)	Place(s) totale(s)	2 (non inclus)

Énergie & techniques du bâtiment

Chauffage	Mazout / au sol	Eau chaude sanitaire	Mazout
-----------	-----------------	----------------------	--------

Informations complémentaires

Altitude	465 m	Bâtiment classé / protégé	Non
Rés. secondaire	Oui	Evacuation eaux usées	Séparatif

Aménagements intérieurs

Sous sol

- 1 studio
- 1 salle de bain/douche/lavabo/wc
- 1 abri atomique
- 1 buanderie

Rez de chaussée

- 1 cuisine
- 1 salon/salle à manger



- 1 wc/lavabo/fenêtre

1er niveau

- 4 chambres
- 1 salle de bain/douche/wc/fenêtre
- 1 couloir

Aménagements extérieurs

Extérieurs

- 1 terrasse
- 1 garage
- 1 place de parc

Construction

Construction

- Construction en 1970

Localité et emplacement

Situation

Accessibilité : Moutier se trouvant en voiture à :

- 35 minutes de Porrentruy- 35 minutes de Bienne
- 50 minutes de la Gare TGV à Belfort
- 1h00 de Bâle
- 1h00 de Neuchâtel
- 1h50 de Lausanne

Commune

- Commune de Moutier
- Population: 7'302 habitants

Accès

- Par l'autoroute A16
- Train
- Bus

Commerces

- Toutes les infrastructures

Transports

- Train et bus

Loisirs

- 2 terrains de football



- 1 place d'athlétisme
- Plusieurs halles de gymnastique
- 1 piscine extérieure
- 1 patinoire
- Des courts de tennis
- 1 manège
- 1 parcours vita
- 1 dojo (judo-club)
- Des sites d'escalade
- 1 zoo à 7 km (Crémines)

Commodité et confort

Environnement

- Entourage: Centre-ville
- Commerces: Banque, Commerces, Pharmacie, Poste, Restaurant(s), Rue commerçante
- Transports: Arrêt de bus, Entrée/sortie autoroute, Gare
- Enfants & scolarité: Aire de jeux, Crèche/garderie, Ecole maternelle, Ecole primaire, Ecole secondaire, Ecole secondaire II, Enfants bienvenus
- Sport (à proximité): Centre de tennis, Centre sportif, Manège, Patinoire, Piste cyclable, Sentiers de randonnée, Terrain de football
- Loisirs & points d'intérêt: Cinéma, Monuments religieux, Salle de spectacle
- Santé: Médecin
- Accès: Sans ascenseur

Extérieur

- Extérieurs: Jardin, Silencieux/tranquille, Terrasse(s), Utilisation exclusive du jardin, Verdures
- Parking: Garage
- Disposition: Construit sur un terrain plat, Mitoyen
- Équipements: Barbecue

Intérieur

- Cuisine: Cuisine ouverte
- Salles d'eau: Salle de bain privative, WC séparés
- Pièces annexes: Cave
- Meublé: Non meublé
- Confort (intérieur): Accès au chauffage, Armoires encastrées
- Cheminée: Poêle suédois
- Vitrage: Triple vitrage
- Luminosité: Lumineux
- Style: Construction massive traditionnelle
- Animaux de compagnie: Animaux bienvenus

Équipement

- Type de cuisine: Cuisine agencée
- Équipements de cuisine: Congélateur, Four, Lave-vaisselle, Plaques à induction, Réfrigérateur
- Buanderie: Branchements pour colonne de lavage, Buanderie privée
- Équipements SDB: Baignoire, Douche
- Installations tél./élec.: Connexion Internet, Téléphone, Télégraphe
- Confort (autres): Éclairage extérieur

Sol



— Type de sol: Carrelage, Parquet

État

— Travaux non nécessaires: Rénové, Très bon

Ensoleillement

— Type d'ensoleillement: Optimal

Vue

— Type de vue: Belle vue, Champêtre

— Points d'intérêt: Parc, Forêt, Montagnes, Jura

Style

— Type de style: Moderne



