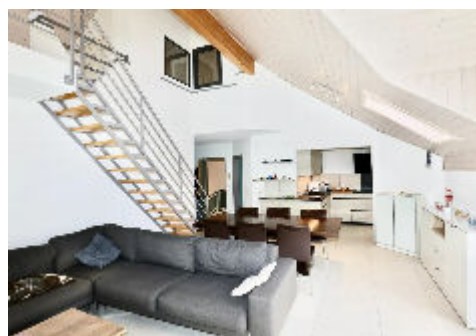
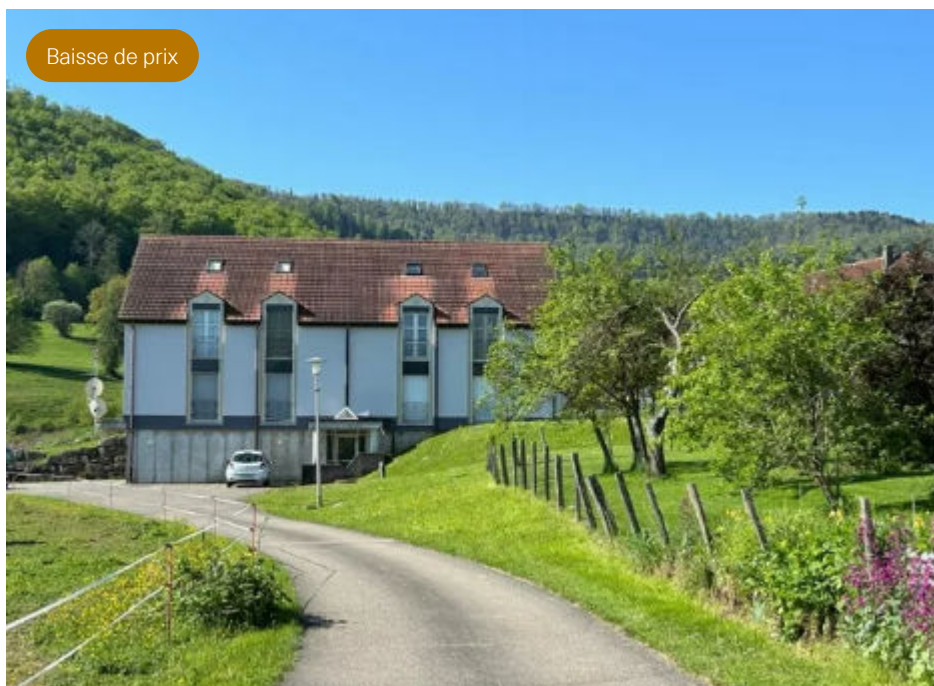


Baisse de prix



# Appartement de 5.5 pièces avec mezzanine à Bressaucourt

CHF 450'000 — CH-2904 Bressaucourt dans le canton du Jura en Ajoie — REF.

PV-221025

## Points forts

 143 m2 Surface habitable	 1990 Année de construction	 Garage Parking couvert	 Local à vélo	 2019 Mazout	 15 m2 Balcon	 3 Chambres	 Cave
--	--	--	---	---	---	--	---

## Descriptif

Cet appartement de 5,5 pièces sur 143 m2 a été complètement **rénovée** et profite d'une mezzanine divisée en bureau et chambre indépendante. Il est situé dans le **charmant** village de Bressaucourt et offre au propriétaire un environnement en lien étroit avec la nature. Situé au deuxième étage d'une résidence de 4 appartements, **bien entretenue** et relativement **récente**, ce logement dispose d'un balcon offrant une vue **imprenable** sur les alentours baignés de verdure. Il jouit de deux salles de bains, d'une mezzanine de 36 m2 et est baigné de lumière.

L'immeuble profite d'une isolation périphérique, d'un chauffage presque **neuf** et de totale durant ces dernières années.

Un arrêt de bus se trouve à deux pas de l'immeuble et l'accès à l'autoroute est à 2 km. Pour les amateurs de nature, des sentiers de randonnée et de vélo sont accessibles directement depuis l'immeuble. Les familles apprécieront la présence d'une crèche et d'un jardin d'enfants.

Cet appartement pourrait aussi être intéressant pour un placement dans l'immobilier.



# Caractéristiques

## Caractéristiques principales

Type de bien	Appartement PPE	Condition	Bon
Surface habitable	143 m <sup>2</sup>	Disponibilité	À convenir
Pièce(s)	5.5	Année de construction	1990
Logement(s)	1	Dernière(s) rénovation(s)	2023
Référence	PV-221025		

## Aménagements intérieurs

Étage	2ème étage	WC	2
Nombre d'étage total	2	Sanitaire(s)	2
Chambre(s)	4	Nombre de niveau du bien	3

## Surface

Surface balcon	15 m <sup>2</sup>
----------------	-------------------

## Espace(s) extérieur(s)

Balcon(s)	1
-----------	---

## Stationnement

Parking disponible	Obligatoire	Place(s) extérieure(s)	2
Place(s) intérieure(s)	1		

## Informations complémentaires

Altitude	536 m	Bâtiment classé / protégé	Non
Rés. secondaire	Non	Evacuation eaux usées	Séparatif

# Aménagements intérieurs

## Rez inférieur

- 1 hall d'entrée et dépôt pour surface pour vélos et poussettes
- Caves
- 4 garages avec accès individuel de 17 m<sup>2</sup>,
- 1 chauffage, citernes 10'000 litres.
- 1 buanderie
- 1 sortie service



## Rez supérieur

- 2 appartements de 4,5 pièces

## 2ème niveau

Sud-ouest

- 1 hall d'entrée avec rangement
- 1 salon salle à manger de 34 m2 et ouverture sur balcon au sud de 16 m2
- 1 cuisine de 8m2
- 3 chambres de 15, 6 m2, 14,3 m2, 10,8 m2
- 1 salle de bains avec baignoire, WC, 2 vasques et possibilité de poser une colonne de lavage
- 1 salle d'eau avec douche, WC, lavabo

## 3ème niveau

- 1 mezzanine ou bureau ou salle de jeux avec Velux
- 1 chambre de 28 m2

## Aménagements extérieurs

---

### Extérieurs

Places de parc

## Annexes et particularités

---

### Particularités

- L'isolation périphérique a été faite en 2023
- Rénovation chauffage en 2019
- Changement des portes de garage avec option électrique en 2020
- Rénovation des terrasses, étanchéité et changement de carrelage en 2024

Dans l'appartement:

- Rénovation complète des deux salles-de-bains
- Ouverture porte de cuisine
- Nouvelle cuisine avec appareillage
- Carrelage sur tout l'appartement sauf la mezzanine
- Peinture de l'appartement complet

## Localité et emplacement

---

### Situation

Accessibilité : Bressaucourt se situe à 3 minutes de Porrentruy

Porrentruy se trouvant en voiture à :

- 20 minutes de Delémont
- 30 minutes de la Gare TGV à Belfort
- 1h00 de Bienne
- 1h00 de Bâle
- 1h20 de Neuchâtel



- 2h15 de Lausanne

## Commune

Commune mixte de Fontenais comprenant Bressaucourt

Population : 426 habitants

## Accès

Par l'autoroute A16 ou par la route

## Commerces

Aucun mais très proche de Porrentruy où se trouvent toutes les infrastructures

## Transports

Bus postal et véhicules

## Loisirs

- Toutes les infrastructures sportives sauf le football se trouvent à Porrentruy : 2 piscines, couverte et extérieure, une grande patinoire, un tennis couvert et découvert, beaucoup de salles de sports et de divers clubs
- On y trouve aussi des salles de spectacles, des musées, le Lycée cantonal où les jeunes gens peuvent faire une maturité

# Commodité et confort

---

## Environnement

- Entourage: Quartier résidentiel, Verdoyant, Village
- Sport (à proximité): Patinoire

## Extérieur

- Parking: Box avec dépôt, Garage, Parking

## Intérieur

- Cuisine: Cuisine ouverte
- Salles d'eau: Salle de bain privative, WC visiteurs 2 salles de bains
- Pièces annexes: Cave, Local à vélos
- Meublé: Non meublé
- Confort (intérieur): Accès au chauffage, Armoires encastrées
- Vitrage: Double vitrage
- Luminosité: Lumineux
- Style: Construction massive traditionnelle
- Animaux de compagnie: Animaux bienvenus

## Équipement

- Type de cuisine: Cuisine agencée
- Équipements de cuisine: Cuisinière, Four, Lave-vaisselle, Plaques vitrocéramiques, Réfrigérateur
- Buanderie: Buanderie collective, Buanderie privée, Lave-linge
- Équipements SDB: Baignoire, Douche
- Installations tél./élec.: Connexion Internet, Satellite, Téléphone, Télé réseau, WiFi



- Confort (autres): Éclairage extérieur
- Raccordement: Raccordement à l'eau, Raccordement électrique, Evacuation des eaux usées

### État

- Travaux non nécessaires: Très bon

### Exposition

- Orientation: Sud, Est

### Ensoleillement

- Type d'ensoleillement: Optimal
- Période d'ensoleillement: Toute la journée

### Vue

- Type de vue: Belle vue, Dégagée, Imprenable, Vue lointaine
- Points d'intérêt: Champs, Forêt, Jura

### Style

- Type de style: Moderne



[www.neu-immo.ch](http://www.neu-immo.ch)

☐ Français, Suisse-Allemand



<https://www.neu-immo.ch/vendre/appartements/bressaucourt/appartement-ppe-12242/>

