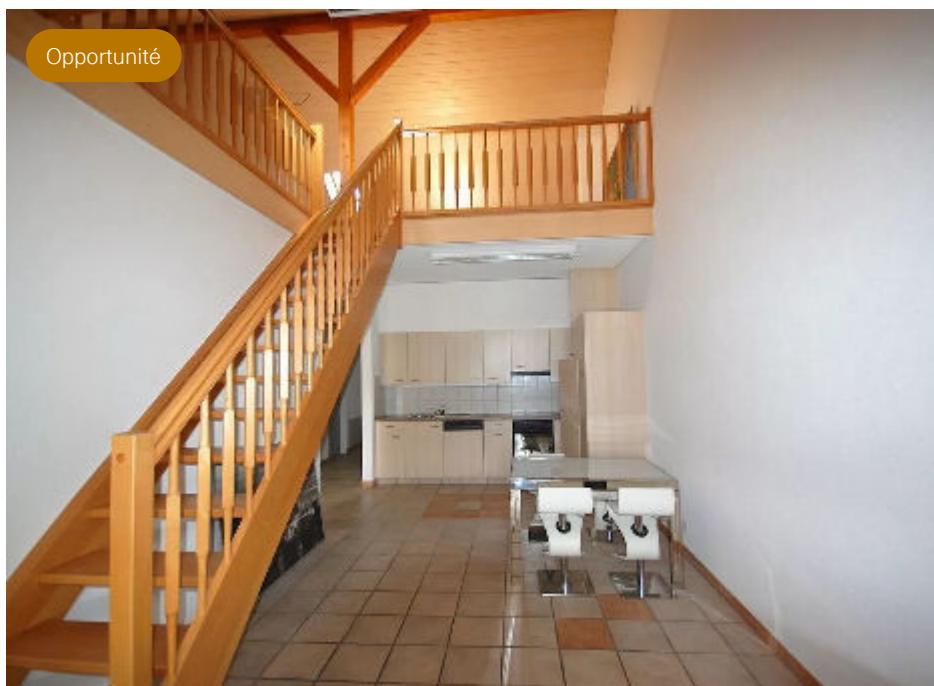


Opportunité



# À vendre appartement de 3.5 pièces dans le village d'Alle

CHF 339'000 — CH-2942 Alle dans le canton du Jura en Ajoie — REF. VP-080424

## Points forts



105 m2  
Surface  
habitable



Mazout  
Chauffage



2  
Chambres



Ascenseur

## Descriptif

Situé au centre du village d'Alle, appartement rénové de 3.5 pièces et de ~105 m2 au 2ème étage d'un immeuble avec ascenseur.

Ce bien comprend une cuisine ouverte sur un séjour, deux chambres, une salle de bain avec baignoire/lavabo/WC et une grande mezzanine.

**Appartement lumineux avec des pièces très spacieuses !**

À visite sans plus tarder !

## Caractéristiques



NEUSCHWANDER  
IMMOBILIER

Nicolas  
Durrer

Rue du Jura 35  
2900 Porrentruy

079 792 98 14  
nd@neu-immo.ch



www.neu-immo.ch

## Caractéristiques principales

Type de bien	Appartements	Disponibilité	Immédiatement
Surface habitable	105 m²	Année de construction	2024
Pièce(s)	3.5	Dernière(s) rénovation(s)	2024
Référence	VP-080424		

## Aménagements intérieurs

Étage	2ème étage	WC	1
Nombre d'étage total	2	Sanitaire(s)	1
Chambre(s)	2	Nombre de niveau du bien	2

## Stationnement

Parking disponible	Optionnel
--------------------	-----------

## Énergie & techniques du bâtiment

Chauffage	Mazout / sol	Eau chaude sanitaire	Electrique
-----------	--------------	----------------------	------------

## Informations complémentaires

Altitude	450 m	Bâtiment classé / protégé	Non
Rés. secondaire	Oui	Evacuation eaux usées	Séparatif

# Localité et emplacement

## Situation

Accessibilité : Alle se situe à 3 minutes de Porrentruy

Porrentruy se trouvant en voiture à :

- 20 minutes de Delémont
- 30 minutes de la Gare TGV à Belfort
- 1h00 de Bienne
- 1h00 de Bâle
- 1h20 de Neuchâtel
- 2h15 de Lausanne

## Commune

Commune d'Alle

Alle compte aujourd'hui plus de 1'830 habitants. Sa surface s'étend sur 1'060 ha, dont 300 ha de forêt, dont 80 ha nommés la Montagne d'Alle sur la commune de Courgenay et pour laquelle un procès de près de 550 ans prit fin en 1865. Au Sud, on trouve les communes de Courgenay et de



Cornol, à l'Est Vendlincourt et Miécourt (la Baroche), au Nord Coeuve et à l'Ouest Porrentruy. Véritable « delta » de l'Allaine, Alle compte quatre rivières et un ruisseau qui traversent la localité : l'Allaine, la Cornoline, l'Erveratte, le Jonc et le Pouche.

### Accès

- Aisé par route secondaire

### Commerces

- À proximité

### Transports

- Bus, train et véhicules

## Commodité et confort

---

### Environnement

- Entourage: Village
- Commerces: Banque, Commerces, Pharmacie, Poste, Restaurant(s)
- Transports: Arrêt de bus, Entrée/sortie autoroute, Gare
- Enfants & scolarité: Aire de jeux, Crèche/garderie, Ecole maternelle, Ecole primaire, Enfants bienvenus
- Sport (à proximité): Centre de tennis, Manège, Piste cyclable, Remontées mécaniques, Terrain de football
- Loisirs & points d'intérêt: Monuments religieux
- Santé: Médecin
- Accès: Accès personne à mobilité réduite, Ascenseur

### Extérieur

- Parking: Parking

### Intérieur

- Cuisine: Cuisine ouverte
- Pièces annexes: Cave
- Meublé: Non meublé
- Confort (intérieur): Accès au chauffage, Armoires encastrées
- Vitrage: Double vitrage
- Luminosité: Lumineux
- Style: Avec cachet, Mezzanine
- Animaux de compagnie: Animaux bienvenus

### Équipement

- Type de cuisine: Cuisine agencée, Cuisine équipée
- Équipements de cuisine: Congélateur, Four, Lave-vaisselle, Plaques vitrocéramiques, Réfrigérateur
- Buanderie: Branchements pour colonne de lavage, Buanderie privée
- Équipements SDB: Baignoire
- Installations tél./élec.: Connexion Internet, Téléphone, Téléréseau
- Confort (autres): Éclairage extérieur



## **Sol**

- Type de sol: Carrelage, Parquet
- Topographie du terrain: Plat

## **État**

- Travaux non nécessaires: Rénové

## **Ensoleillement**

- Type d'ensoleillement: Optimal

## **Vue**

- Type de vue: Belle vue, Sans vis-à-vis
- Points d'intérêt: Parc, Forêt, Montagnes, Jura

## **Style**

- Type de style: Classique





<https://www.neu-immo.ch/vendre/appartements/alle/appartement-neuf-12208/>

