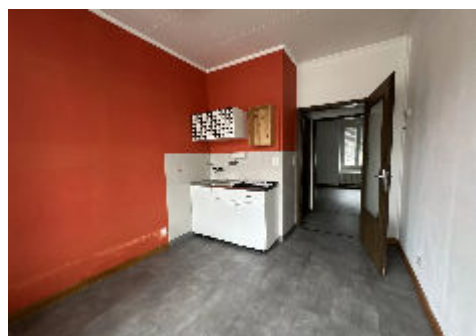


À saisir



# Surface commerciale de 4 pièces à louer dans la ville de Porrentruy

CHF 1'350.-/mois — CH-2900 Porrentruy — Rue Achille-Merguin 1 — REF. PL-210825

## Points forts



130 m<sup>2</sup>  
Surface  
habitable



4  
Pièces



Rez-de-  
chaussée



Proche des  
commodités

## Descriptif

Située au rez-de-chaussée, cette surface commerciale de **130 m<sup>2</sup>** offre un cadre fonctionnel et bien agencé pour développer votre activité.

Elle se compose de :

- 3 locaux polyvalents (bureaux, cabinets, ateliers légers, etc.)
- 1 WC séparé
- 1 cafétéria équipée ou aménageable selon vos besoins

Le local bénéficie d'un **accès direct depuis la route principale** ainsi que d'un **accès à l'arrière du bâtiment**, ce qui facilite la logistique et l'accueil de la clientèle.

**Emplacement idéal**, à proximité immédiate des commodités, axes routiers et parkings.



Ce bien convient parfaitement à une activité commerciale, administrative, paramédicale ou de services.

**NEUSCHWANDER**  
IMMOBILIER

Nicolas  
Durrer

Rue du Jura 35  
2900 Porrentruy

079 792 98 14  
nd@neu-immo.ch



www.neu-immo.ch

Disponible immédiatement.

## Caractéristiques

### Caractéristiques principales

Type de bien	Bureau	Pièce(s)	4
Prix (Loyer net)	CHF 1 250.-/mois	Référence	PL-210825
Charges	Charges non comprises CHF 100	Condition	Bon
Total	CHF 1 350.-/mois	Disponibilité	Immédiatement

### Aménagements intérieurs

Étage	Rez-de-chaussée	Sanitaire(s)	1
WC	1		

### Surface

Surface utile	130 m <sup>2</sup>
---------------	--------------------

### Stationnement

Parking disponible	Obligatoire
--------------------	-------------

### Énergie & techniques du bâtiment

Chauffage	A distance / radiateur	Eau chaude sanitaire	A distance
-----------	------------------------	----------------------	------------

### Informations complémentaires

Altitude	423 m	Bâtiment classé / protégé	Non
----------	-------	---------------------------	-----

## Aménagements intérieurs

### Rez de chaussée

- 3 locaux distincts
- 1 cafétéria indépendante
- 1 wc/lavabo/fenêtre

## Aménagements extérieurs

### Extérieurs

- Une place de parque à l'arrière du bâtiment
- Possibilités de louer un garage (non compris dans la location)



## Localité et emplacement

---

### Commune

Commune de Porrentruy

### Accès

Par la route

### Commerces

A proximité

### Transports

Bus, train et véhicules

## Commodité et confort

---

### Environnement

- Entourage: Centre-ville
- Commerces: Banque, Commerces, Pharmacie, Poste, Restaurant(s), Rue commerçante
- Transports: Arrêt de bus, Entrée/sortie autoroute, Gare
- Enfants & scolarité: Aire de jeux, Crèche/garderie, Ecole maternelle, Ecole primaire, Ecole secondaire, Enfants bienvenus, Haute école
- Sport (à proximité): Centre de tennis, Centre sportif, Patinoire, Piscine intérieure, Piscine publique, Piste cyclable, Piste de ski, Sentiers de randonnée, Terrain de football
- Loisirs & points d'intérêt: Monuments religieux
- Accès: Sans ascenseur

### Extérieur

- Parking: Place(s) de parc visiteur(s)
- Disposition: Construit sur un terrain plat

### Intérieur

- Salles d'eau: Salle de bain commune
- Meublé: Non meublé
- Vitrage: Double vitrage
- Luminosité: Lumineux
- Style: Construction massive traditionnelle
- Animaux de compagnie: Animaux non autorisés

### Équipement

- Installations tél./élec.: Connexion Internet, Téléphone, Télé réseau

### Sol

- Type de sol: Carrelage, Parquet
- Topographie du terrain: Plat



## Ensoleillement

- Type d'ensoleillement: Favorable
- Période d'ensoleillement: Toute la journée



## Contact



Consulter l'annonce en ligne



<https://www.neu-immo.ch/location/locaux-commerciaux/porrentruy/bureau-12203/>

### Remarque

