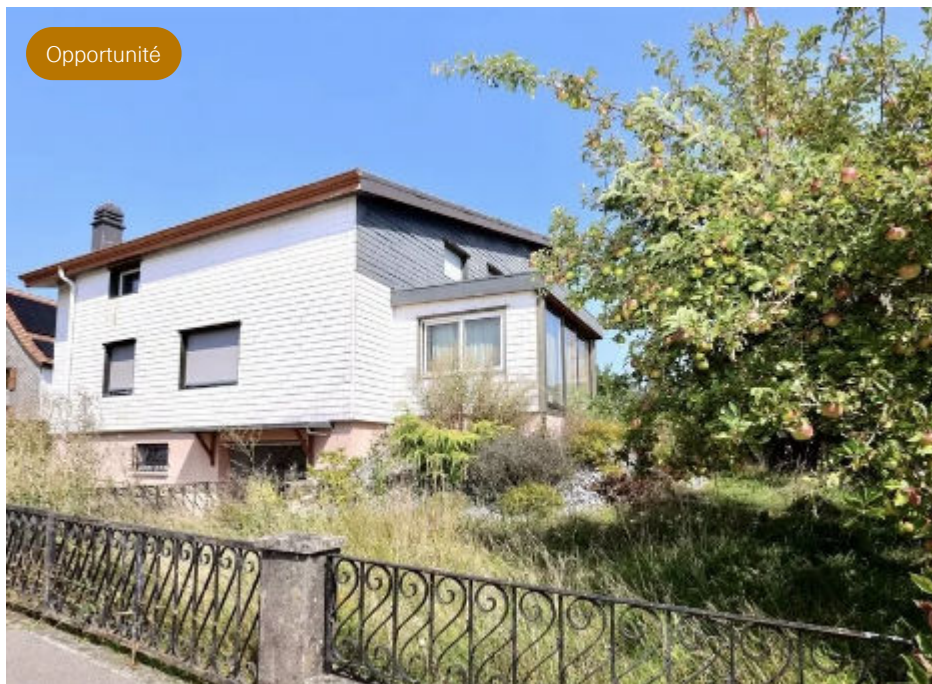










Opportunité



À vendre maison familiale avec deux appartements à Bure

CHF 490'000 — CH-2915 Bure — REF. PV-020825

Points forts

 608 m2 Surface du terrain	 190 m2 Surface habitable	 1973 Année de construction	 2025 Rénovation	 7 Chambres	 Jardin	 Terrasse	 4 Sanitaires
---	--	--	---	--	--	---	--

Descriptif

Entourée de verdure, dans un environnement résidentiel d'un paisible village d'Ajoie, est à vendre une maison de deux appartements sur une surface de 608 m2 de terrain. Cette demeure est proche d'un arrêt de bus, de l'autoroute et située à 6 km de Porrentruy, chef-lieu du district. Elle se compose de 2 appartements bien agencés. Le rez-de-chaussée est divisé en 5 pièces sur une surface de 100 m2 et le premier étage possède 4 pièces sur 80 m2. Idéale pour une famille, elle se trouve près des commerces, des transports, des écoles et de la nature.

Le bien est en très bon état, bien entretenu.

Annexe: trois garages séparés par une petite route pour riverains sur un terrain (à bâtir) de 663 m2 :

Prix: 80'000.-voir sur Neuschwander Immobilier: PV-130825

Une opportunité rare dans une zone calme et bien desservie.

Caractéristiques

NEUSCHWANDER
IMMOBILIER

Monique
Juillerat

Rue du Jura 35
2900 Porrentruy

079 797 14 08
mj@neu-immo.ch

www.neu-immo.ch



Caractéristiques principales

Type de bien	Maison individuelle	Condition	Bon
Surface habitable	190 m ²	Surface terrain	608 m ²
Pièce(s)	10	Disponibilité	À convenir
Logement(s)	2	Année de construction	1973
Référence	PV-020825	Dernière(s) rénovation(s)	2025

Aménagements intérieurs

Nombre d'étage total	3	WC	3
Nombre de sous-sols	1	Sanitaire(s)	2
Chambre(s)	7	Volume	1 105 m ³

Surface

Surface loggia	9.5 m ²	Surface sous-sol	100 m ²
Surface bâtie	139 m ²	Surface balcon	3.2 m ²
Surface non-bâtie	465 m ²		

Espace(s) extérieur(s)

Balcon(s)	1	Terrasse(s)	1
-----------	---	-------------	---

Stationnement

Parking disponible	Obligatoire	Place(s) extérieure(s)	2 (inclus)
Place(s) intérieure(s)	1 (inclus)	Place(s) totale(s)	3 (inclus)

Énergie & techniques du bâtiment

Chauffage	Mazout / radiateur	Enveloppe du bâtiment	E
Eau chaude sanitaire	Mazout	Émissions directes de CO ₂	G
Efficacité énergétique globale	D		

Informations complémentaires

Altitude	587 m	Evacuation eaux usées	Séparatif
Rés. secondaire	Oui		



Aménagements intérieurs

Rez inférieur

Buanderie et chauffage + WC : environ 14 m²,
2 Caves: de 7 m²,
Cellier : environ 13 m²,
Chambre: 14 m²,
Garage avec porte automatique: 16,6 m²

Rez supérieur

Appartement:
Hall d'entrée,
Corridor avec grande armoire murale qui dessert:
Petite chambre ou bureau: 10 m²,
Séjour: 25 m² ouvert sur loggia chauffée,
Grande loggia chauffée,
Cuisine: 9,5 m², habitable et ouverte sur une terrasse,
Petite terrasse avec accès au jardin,
Chambre: 13,3 m²,
Chambre: 17,2 m².
Salle de bain avec baignoire et douche, lavabo;
WC séparé.

1er niveau

Appartement:
Hall et corridor:
Séjour: 19 m² avec balcon,
Chambre: 14,7 m²,
Chambre: 9,8 m²,
Cuisine: 8,9 m²,
Chambre: petite,
Salle de bains avec baignoire, lavabo,
WC séparé.
1 galetas,

Construction

Construction

Construction traditionnelle.

Annexes et particularités

Annexes



3 garages sur un terrain, 663 m2, de l'autre côté de la route: Prix: CHF 80'000.-

Particularités

Maisons à deux appartements de environ 80 et 100 m2,

Grand sous-sol,

Des nouvelles fenêtres ont été posées il y a 10 ans.

Dans appartement au rez-de-chaussée: une grande garde-robe à l'entrée de l'appartement du rez-de-chaussée.

Au rez-de-chaussée: la cuisine s'ouvre sur une petite terrasse partiellement couverte avec accès direct sur la véranda chauffée.

Tous les sols du rez-de-chaussée ont été refaits en 2024, 2025.

Jardin arboré dont deux arbres fruitiers.

1 garage dans le rez-de-chaussée inférieur avec porte électrique et place de parc extérieure et sur l'annexe 3 garages avec 3 places de parc sur le terrain en face de la maison.

Localité et emplacement

Situation

Cette maison est proche de l'autoroute, d'un arrêt de bus et de Porrentruy, ville dans laquelle on trouve tous les services.

Bure se trouve à 6 minutes de Porrentruy se trouvant en voiture à :

- 20 minutes de Delémont
- 30 minutes de la Gare TGV à Belfort
- 1h00 de Bienne
- 1h00 de Bâle
- 1h20 de Neuchâtel
- 2h15 de Lausanne

Commune

Bure est un petit village d'Ajoie situé sur le plateau du même nom, à 600 m d'altitude au nord-ouest de Porrentruy. Cette localité, qui compte 684 habitants, se trouve à 10 min de Porrentruy, 35 min de Delémont et 30 min de Belfort. En outre, Bure est desservi par l'autoroute A16 et est relié au réseau autoroutier français (A36) ainsi qu'à la nouvelle gare TGV de Meroux (25 min).

On y trouve des services tels que : une épicerie, une boucherie, une école et un hôtel-restaurant.

Accès

Par la route cantonale ou par l'autoroute A16.

Commerces

Une boucherie, une épicerie, un restaurant.

Transports

Transports publics.

Loisirs



Différentes sociétés sportives.

A Porrentruy, piscines couvertes et découvertes, tennis couvert et découvert, patinoire, centre sportif, musée, cinéma, restaurants, bars et salles de spectacles.

Commodité et confort

Environnement

- Accès: Sans ascenseur

Extérieur

- Extérieurs: Clôture, Verdre
- Parking: Garage, Place(s) de parc visiteur(s)
- Disposition: Construit sur un terrain plat

Intérieur

- Cuisine: Cuisine habitable, Cuisine ouverte
- Salles d'eau: Salle de bain privative, WC séparés
- Pièces annexes: Atelier, Dressing
- Meublé: Non meublé
- Confort (intérieur): Accès au chauffage, Thermostat connecté
- Vitrage: Double vitrage
- Luminosité: Lumineux
- Style: Construction massive traditionnelle
- Animaux de compagnie: Animaux bienvenus

Équipement

- Type de cuisine: Cuisine agencée, Cuisine équipée
- Équipements de cuisine: Cuisinière, Four, Lave-vaisselle, Plaques vitrocéramiques, Réfrigérateur
- Buanderie: Buanderie collective, Buanderie privée
- Équipements SDB: Baignoire, Douche
- Installations tél./élec.: Connexion Internet, Téléphone, Téléréseau, WiFi
- Confort (autres): Éclairage extérieur
- Raccordement: Evacuation des eaux usées

Sol

- Type de sol: Carrelage, Parquet
- Topographie du terrain: Plat

État

- Travaux non nécessaires: Bon

Exposition

- Orientation: Nord, Sud, Est, Ouest

Ensoleillement

- Type d'ensoleillement: Optimal
- Période d'ensoleillement: Toute la journée



Vue

- Type de vue: Champêtre
- Points d'intérêt: Jura

Style

- Type de style: Moderne



Contact



Consulter l'annonce en ligne



<https://www.neu-immo.ch/vendre/maisons/bure/maison-individuelle-12172/>

Remarque

