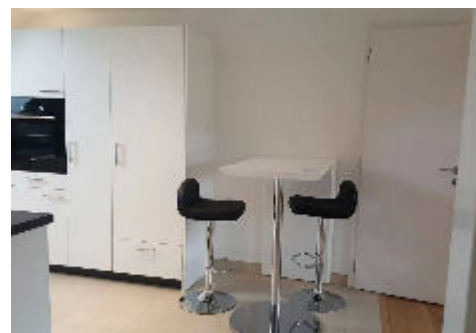
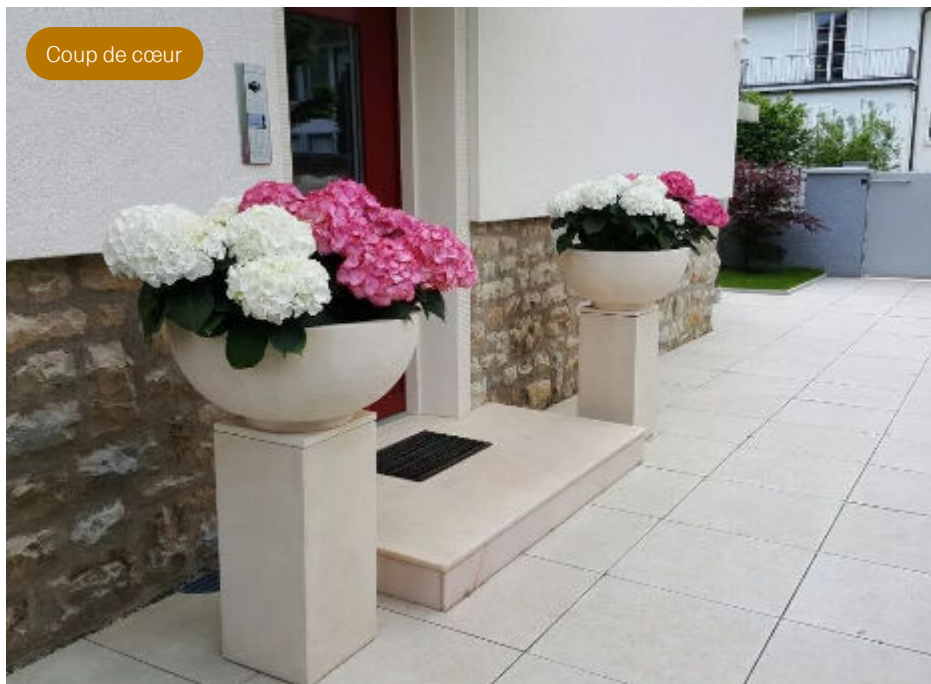


Coup de cœur



Bel appartement de 3.5 pièces dans magnifique villa à Porrentruy

CHF 1'500.-/mois — CH-2900 Porrentruy dans le canton du Jura en Ajoie — REF.

PL-110725

Points forts



80 m2
Surface
habitable



Cave



Local à vélo



Quartier
résidentiel

Descriptif

Dans une belle demeure rénovée de deux habitations et au calme, cet appartement de 3.5 pièces de 80 m2 habitable est au 2ème étage. Proche du centre ville, il se compose comme suit : séjour, cuisine agencée ouverte, salle d'eau avec douche, WC, lavabo et machine à laver, 2 chambres à coucher avec fenêtres de toit électriques et moustiquaires ainsi qu'un réduit. Ce bien dispose également d'une cave, d'un local à vélo, d'une place de parc extérieure avec accès par portail électrique et d'un petit coin terrasse dans le jardin partagé avec la propriétaire.

Caractéristiques



NEUSCHWANDER
IMMOBILIER

Corinne
Girard

Rue du Jura 35
2900 Porrentruy

079 683 88 00
cg@neu-immo.ch



www.neu-immo.ch

Caractéristiques principales

Type de bien	Appartements	Pièce(s)	3.5
Prix (Loyer net)	CHF 1 500.-/mois	Référence	PL-110725
Charges	Charges comprises CHF 300	Condition	Bon
Total	CHF 1 500.-/mois	Disponibilité	À convenir
Surface habitable	80 m ²		

Aménagements intérieurs

Étage	2ème étage	WC	1
Nombre d'étage total	3	Sanitaire(s)	1
Nombre de sous-sols	1	Nombre de niveau du bien	2
Chambre(s)	2		

Stationnement

Place(s) extérieure(s)	1 (inclus)
------------------------	------------

Informations complémentaires

Evacuation eaux usées	Séparatif
-----------------------	-----------

Aménagements extérieurs

Extérieurs

Très beau jardin, porte d'entrée digicode et portail électrique pour accès au parking

Construction

Construction

Belle demeure de ville complètement rénovée

Annexes et particularités

Annexes

Local à vélo extérieur

Localité et emplacement

Situation



Proche du centre ville.

Commune

Porrentruy a un passé glorieux, elle fut l'ancienne capitale des Princes-Evêques de Bâle. On doit d'ailleurs à ces derniers de nombreux bâtiments remarquables comme le Château ou le Lycée cantonal et son fameux jardin botanique, qui font de Porrentruy une destination touristique de premier plan. Porrentruy est maintenant aux portes de Paris. Le TGV Rhin Rhône s'arrête en effet à deux pas de la frontière suisse, près de Belfort, en mettant Porrentruy à un peu plus de 2h30 de la Ville Lumière. Cette situation renforce l'attractivité comme lieu d'implantation pour certaines compétences. Porrentruy jouit d'un cadre de vie exceptionnel d'une petite ville à la campagne idéalement reliée.

Accès

Par l'autoroute, la route cantonale ou par le train.

Commerces

Tous les services.

Transports

Gare CFF, cars postaux

Loisirs

Tous les loisirs sur place à Porrentruy

Commodité et confort

Environnement

- Entourage: Quartier résidentiel, Verdoyant
- Commerces: Banque, Commerces, Pharmacie, Poste, Restaurant(s), Rue commerçante
- Transports: Arrêt de bus, Entrée/sortie autoroute, Gare
- Enfants & scolarité: Aire de jeux, Crèche/garderie, Ecole maternelle, Ecole primaire, Ecole secondaire, Ecole secondaire II
- Sport (à proximité): Centre de tennis, Centre sportif, Patinoire, Piscine intérieure, Piscine publique, Piste cyclable, Sentiers de randonnée, Terrain de football

Extérieur

- Extérieurs: Jardin
- Annexes (jardin): Réduit
- Parking: Parking
- Visibilité: De la route

Intérieur

- Cuisine: Cuisine ouverte
- Salles d'eau: Salle de bain privative
- Pièces annexes: Cave
- Luminosité: Lumineux
- Style: Mansardé



Équipement

- Type de cuisine: Cuisine agencée
- Équipements de cuisine: Four, Lave-vaisselle, Plaques vitrocéramiques, Réfrigérateur
- Buanderie: Lave-linge

Sol

- Type de sol: Carrelage, Parquet

État

- Travaux non nécessaires: Très bon

Exposition

- Orientation: Nord, Sud, Ouest

Ensoleillement

- Type d'ensoleillement: Favorable

Style

- Type de style: Moderne



Contact



Consulter l'annonce en ligne



<https://www.neu-immo.ch/location/appartements/porrentruy/appartement-neuf-12171/>

Remarque

