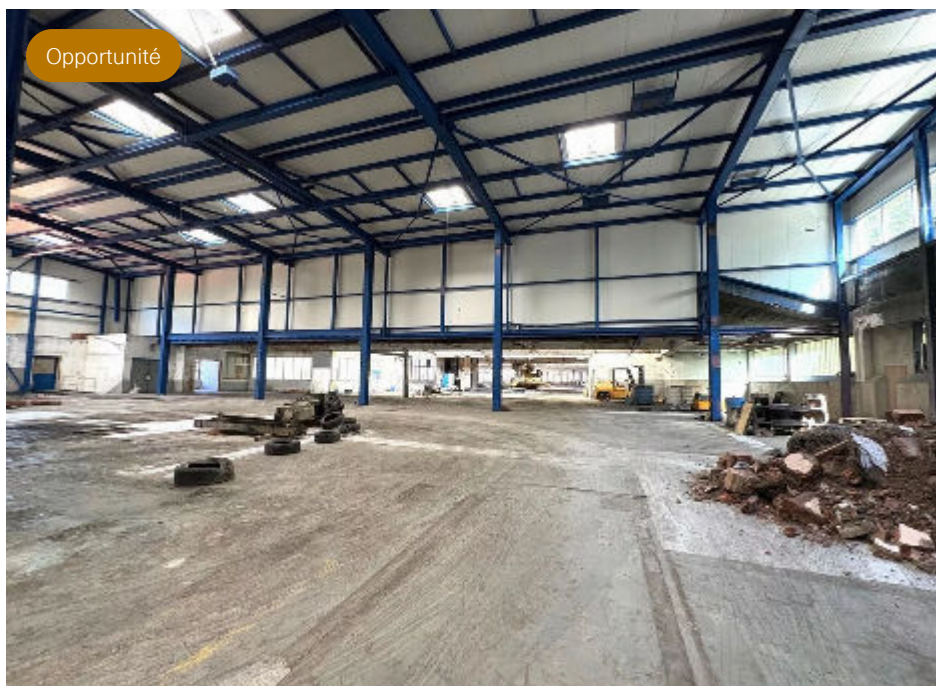


Opportunité



À St Ursanne, grands espaces 170 m², 221 m², 238 m², 374 m², 558 m²

CHF 65 / m² / an — CH-2882 St-Ursanne dans le canton du Jura — REF. PV-

200924-1

Points forts



170 m²
Surface du
terrain



221 m²
Surface du
terrain



238 m²
Surface du
terrain



374 m²
Surface du
terrain



558 m²
Surface du
terrain

Descriptif

Sur l'ancien site Thecla à St-Ursanne, vous avez la possibilité de louer 5 surfaces différentes de : 170 m², 221 m², 238 m², 374 m², 558 m² sur une grande surface de 4'000 m². Le propriétaire s'occupe de la séparation entre chaque espace et vous aménagez ces locaux selon vos besoins avec possibilité de se déplacer, de sortir et d'entrer avec des grandes machines. Cette location s'adresse à des personnes désireuses de déposer des marchandises, des meubles, des voitures de collection, des machines ou de travailler sur le site. Ces volumes sont munis d'électricité mais pas de chauffage. Les sols sont étudiés pour supporter de lourdes charges.

Le prix est de CHF 65.-/an/m².



NEUSCHWANDER
IMMOBILIER

Isabelle
Eckenspieler

Rue du Jura 35
2900 Porrentruy

079 903 84 33
ie@neu-immo.ch



www.neu-immo.ch

Caractéristiques

Caractéristiques principales

Type de bien	Dépôt	Surface terrain	500 m ²
Charges	Charges comprises	Disponibilité	À convenir
Prix/m ²	CHF 65.-/an	Dernière(s) rénovation(s)	2025
Référence	PV-200924-1		

Aménagements intérieurs

Étage	1er étage
-------	-----------

Surface

Surface utile	500 m ²
---------------	--------------------

Stationnement

Parking disponible	Obligatoire	Place(s) extérieure(s)	2
--------------------	-------------	------------------------	---

Construction

Construction

En briques

Annexes et particularités

Particularités

Le site est conçu pour supporter de très lourdes charges.

Possibilité de parquer plusieurs voitures dans la journée pendant les heures de travail.

Localité et emplacement

Situation

A l'extérieur de St-Ursanne sur une surface complètement occupé par le site industriel. Proche de l'autoroute A16 et de la gare.

Commune

Saint-Ursanne, après Delémont et Porrentruy, est la troisième ville historique du canton du Jura. Elle séduit par sa physionomie médiévale et pittoresque, grâce à ses trois magnifiques portes (Saint-Paul à l'ouest, Saint-Pierre à l'est et Saint-Jean au sud) ainsi que son pont sur le Doubs dédié à St-Jean de Népomucène.

Le centre historique n'a que très peu été modifié au cours de ces derniers siècles et est en majeure partie caractérisé par ses maisons bourgeoises datant du XIVe au XVIe siècle. L'abbaye, fondée à



l'origine par des moines bénédictins, avec sa basilique romane datant du XIIe siècle ainsi que son cloître, constitue le point fort de la ville. Le portail sud de la collégiale (aux alentours de l'an 1200) de style roman bourguignon figure parmi les oeuvres les plus remarquables de ce genre dans toute la Suisse.

La petite rivière du Doubs a creusé profondément sa route dans le massif du Jura selon un axe nord-est pour bifurquer ensuite près de Saint-Ursanne. Là, le Doubs passe sous un pont à quatre arches datant de l'année 1728 accueillant une statue en grès de Jean Népomucène, le saint patron des ponts.

Accès

Par le train , l'autoroute et la route cantonale

Commerces

Tous les commerces et service.

Transports

Par la route et par le train.

Loisirs

Divers clubs de sports et animation culturelle.

Commodité et confort

Environnement

- Entourage: Rivière, Verdoyant
- Commerces: Banque, Commerces, Poste, Restaurant(s), Rue commerçante
- Transports: Arrêt de bus, Entrée/sortie autoroute, Gare
- Enfants & scolarité: Crèche/garderie, Ecole maternelle, Ecole primaire
- Loisirs & points d'intérêt: Monuments religieux, Musée, Salle de spectacle
- Santé: Médecin
- Autres (proximité): Proche douane

Extérieur

- Extérieurs: Verdures
- Parking: Couvert à voiture, Place(s) de parc visiteur(s)
- Disposition: Construit sur un terrain plat

Intérieur

- Luminosité: Lumineux

Équipement

- Installations tél./élec.: Connexion Internet, Téléphone, WiFi
- Sécurité: Portail électrique
- Raccordement: Raccordement à l'eau, Raccordement électrique, Terrain équipé, Evacuation des eaux usées

Sol

- Topographie du terrain: Plat



État

— Travaux à prévoir: Travaux envisagés

Exposition

— Orientation: Nord, Sud, Est, Ouest

Ensoleillement

— Type d'ensoleillement: Bon

— Période d'ensoleillement: Toute la journée

Style

— Type de style: Classique



Contact



Consulter l'annonce en ligne



<https://www.neu-immo.ch/location/locaux-commerciaux/st-ursanne/depot-12161/>

Remarque

