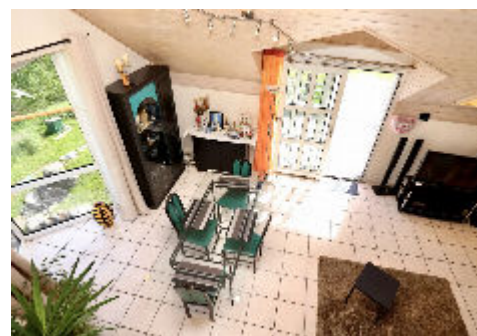


Nouveau prix



Appartement 5.5 pièces à Bressaucourt à vendre

CHF 350'000 — CH-2904 Bressaucourt dans le canton du Jura en Ajoie — REF.

PV-250425

Points forts

 143 m2 Surface habitable	 1990 Année de construction	 2019 Chauffage	 Local à vélo	 20 m2 Balcon	 Parking couvert	 4 Chambres	 Cave
--	--	--	---	--	---	--	---

Descriptif

Cet appartement de 5,5 pièces sur 143 m2 profite d'une mezzanine. Il est situé dans le charmant village de Bressaucourt et offre au propriétaire un environnement en lien étroit avec la nature. Situé au deuxième étage d'une résidence de 4 appartements, bien entretenue et relativement récente, ce logement dispose d'un balcon offrant une vue imprenable sur les alentours baignés de verdure. Il jouit de deux salles de bains, d'une mezzanine de 36 m2 et est baigné de lumière.

L'immeuble profite d'une isolation périphérique, d'un chauffage presque neuf et de différentes rénovations durant ces dernières années.

Un arrêt de bus se trouve à deux pas de l'immeuble et l'accès à l'autoroute est à 2 km. Pour les amateurs de nature, des sentiers de randonnée et de vélo sont accessibles directement depuis l'immeuble. Les familles apprécieront la présence d'une crèche et d'un jardin d'enfants.

Cet appartement pourrait aussi être intéressant pour un placement dans l'immobilier.



NEUSCHWANDER
IMMOBILIER

Isabelle
Eckenspieler

Rue du Jura 35
2900 Porrentruy

079 903 84 33
ie@neu-immo.ch



www.neu-immo.ch

Caractéristiques

Caractéristiques principales

Type de bien	Appartement PPE	Condition	Très bon
Surface habitable	143 m ²	Disponibilité	À convenir
Pièce(s)	5.5	Année de construction	1990
Logement(s)	1	Dernière(s) rénovation(s)	2023
Référence	PV-250425		

Aménagements intérieurs

Étage	2ème étage	WC	2
Nombre d'étage total	2	Sanitaire(s)	2
Chambre(s)	4	Nombre de niveau du bien	3

Surface

Surface balcon	15 m ²
----------------	-------------------

Espace(s) extérieur(s)

Balcon(s)	1
-----------	---

Stationnement

Parking disponible	Obligatoire	Place(s) extérieure(s)	2
Place(s) intérieure(s)	1 (inclus)	Place(s) totale(s)	3 (inclus)

Énergie & techniques du bâtiment

Chauffage	Mazout / sol	Eau chaude sanitaire	Mazout
-----------	--------------	----------------------	--------

Informations complémentaires

Altitude	536 m	Evacuation eaux usées	Séparatif
Rés. secondaire	Oui		

Aménagements intérieurs

Rez inférieur

Hall d'entrée et dépôt pour surface pour vélos et poussettes,
Caves,



4 Garages avec accès individuel de 17 m2,
Chauffage, citernes 10'000 litres.
Buanderie.
Sortie service.

Rez supérieur

2 appartements de 4,5 pièces.

2ème niveau

Hall d'entrée avec rangement,
Salon salle à manger 34 m2, ouverture sur balcon au sud :16 m2,
cuisine : 8m2
3 chambres: 15, 6 m2; 14,3 m2; 10,8 m2.
Salle de bains avec baignoire, WC, 2 vaques et possibilité de poser une colonne de lavage,
Salle d'eau avec douche, WC, lavabo.

3ème niveau

Mezzanine ou bureau ou salle de jeux avec Wlux 36 m2

Aménagements extérieurs

Extérieurs

Places de parc

Annexes et particularités

Particularités

L'isolation périphérique a été faite en 2023,
Rénovation chauffage en 2019,
Changement des portes de garage avec option électrique en 2020,
Rénovation des terrasses, étanchéité et changement de carrelage en 2024.
Dans l'appartement:
Changement du four, plan de cuisson, et lave-vaisselle en 2023,
changement : mitigeur cuisine et réfrigérateur en 2024.

Localité et emplacement

Situation

Cet appartement se trouve dans un petit immeuble de 4 appartements. Il est situé dans le village et en même temps à la lisière de celui-ci.
Il est très proche du chef-lieu: Porrentruy, de l'autoroute A16, de la gare. On peut se rendre à Porrentruy très facilement à vélo et cela prend 10 min.
En même temps il est au départ des chemins de randonnées.



Commune

La commune de Bressaucourt se situe au sud-ouest de Porrentruy, à environ 5 km de cette dernière. Flanquée sur les contreforts de la chaîne du Lomont, Bressaucourt est une commune en cul-de-sac. De nombreux circuits pédestres traversent le territoire de la commune, et d'autres sont en voie de réalisation. Que l'on aime ou que l'on n'aime pas, l'église de Bressaucourt attire l'attention!

L'église actuelle a été construite de 1893-1894, à l'emplacement de l'ancienne datant du XIV^e siècle. Elle a été conçue par l'architecte jurassien Maurice Vallat (1860-1910). De style néo-roman, elle a été construite sur le modèle de l'église Notre-Dame d'Auteuil, près de Paris.

Le 1^{er} janvier 2013, la commune a fusionné avec celle de Fontenais

Accès

Par l'autoroute A16 ou par la route.

Commerces

Aucun mais très proche de Porrentruy où se trouvent toutes les infrastructures.

Transports

Bus postal.

Loisirs

Toutes les infrastructures sportives sauf le football se trouvent à Porrentruy : 2 piscines, couverte et extérieure, une grande patinoire, un tennis couvert et découvert, beaucoup de salles de sports et de divers clubs.

On y trouve aussi des salles de spectacles, des musées, le Lycée cantonal où les jeunes gens peuvent faire unematurité.

Commodité et confort

Environnement

- Entourage: Village
- Transports: Arrêt de bus
- Enfants & scolarité: Aire de jeux, Crèche/garderie, Ecole maternelle, Ecole primaire
- Loisirs & points d'intérêt: Monuments religieux
- Accès: Sans ascenseur

Extérieur

- Extérieurs: Balcon(s), Silencieux/tranquille, Verdures
- Parking: Garage, Parking
- Disposition: Construit sur un terrain plat

Intérieur

- Cuisine: Cuisine habitable, Cuisine ouverte
- Salles d'eau: Salle de bain privative
- Pièces annexes: Cave
- Meublé: Non meublé
- Confort (intérieur): Adoucisseur d'eau, Armoires encastrées
- Vitrage: Double vitrage
- Luminosité: Lumineux



- Style: Construction massive traditionnelle

Équipement

- Type de cuisine: Cuisine agencée, Cuisine équipée
- Équipements de cuisine: Cuisinière, Lave-vaisselle, Plaques vitrocéramiques, Réfrigérateur
- Buanderie: Buanderie privée
- Équipements SDB: Baignoire, Douche
- Installations tél./élec.: Connexion Internet, Téléphone, Téléréseau, WiFi
- Sécurité: Concierge
- Raccordement: Evacuation des eaux usées

Sol

- Type de sol: Carrelage
- Topographie du terrain: Plat

État

- Travaux non nécessaires: Rénové, Bon

Exposition

- Orientation: Sud, Ouest

Ensoleillement

- Type d'ensoleillement: Optimal
- Période d'ensoleillement: Toute la journée

Vue

- Type de vue: Belle vue, Dégagée, Imprenable, Vue lointaine
- Points d'intérêt: Forêt, Jura

Style

- Type de style: Moderne



