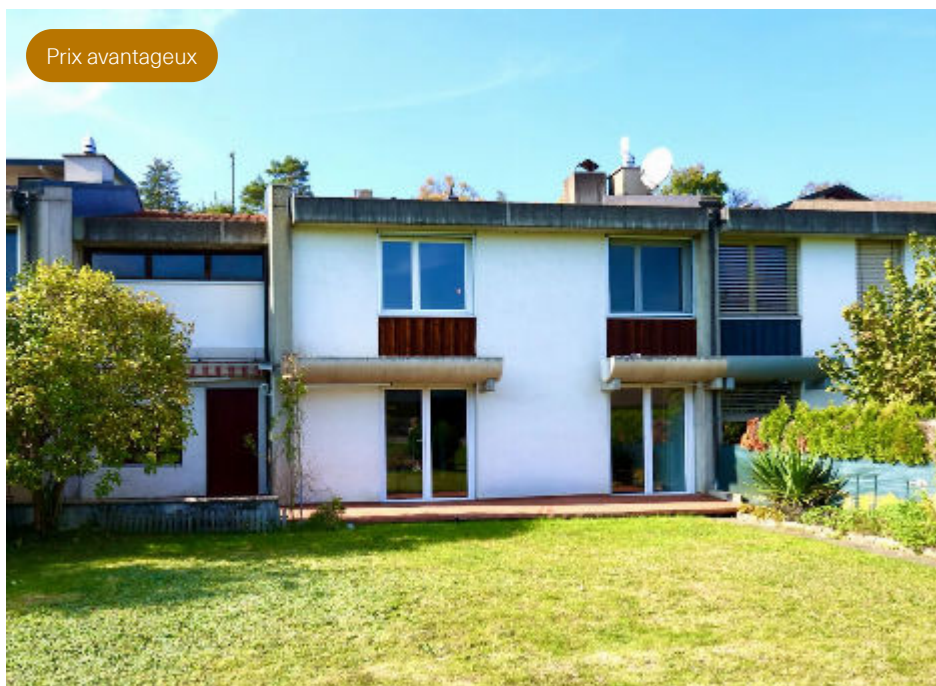


Prix avantageux



# Charmante maison contiguë de 5.5 pièces postmoderne à vendre

CHF 360'000 — CH-2905 Courtedoux dans le canton du Jura en Ajoie — REF. PV-

260925

## Points forts



100 m2  
Surface  
habitable



335 m2  
Surface du  
terrain



1978  
Année de  
construction



Jardin



Terrasse



2013  
Rénovation



Cave

## Descriptif

Construite dans les années 80 d'un **style postmoderne**, cette maison contiguë est pleine de charme. Quelques travaux de rafraîchissement sont nécessaires **sans grand investissement** pour la remettre au goût du jour. Son **petit jardin plat et clôturé** est situé plein sud et accessible du séjour. Au nord de la maison, un **garage avec porte automatique**, un atelier de bricolage ainsi qu'une petite terrasse complètent le bien.

Avec 5,5 pièces et une **surface habitable d'environ 100 m2**, cette maison dispose de tout le nécessaire pour une vie pratique et confortable. Elle est composée comme suit :

Etage supérieur avec hall d'entrée et placard intégré, 3 chambres à coucher, une salle de bains avec WC et lavabo. Au rez inférieur se situe le séjour agrémenté d'une cheminée avec insert, la cuisine ouverte agencée, un couloir de distribution avec placards, un WC visiteurs, une cave et une buanderie. Une pièce supplémentaire avec accès à la terrasse fait office de bureau ou chambre



d'amis.

Idéale pour ceux qui recherchent un équilibre entre tranquillité et accessibilité, cette maison allie le charme et la fonctionnalité dans un beau quartier du bas du village à 5 minutes de Porrentruy.

## Caractéristiques

### Caractéristiques principales

Type de bien	Villa contiguë	Condition	Bon
Surface habitable	100 m <sup>2</sup>	Surface terrain	335 m <sup>2</sup>
Pièce(s)	5.5	Disponibilité	À convenir
Logement(s)	1	Année de construction	1978
Référence	PV-260925	Dernière(s) rénovation(s)	2013

### Aménagements intérieurs

Nombre d'étage total	2	WC	2
Nombre de sous-sols	1	Sanitaire(s)	2
Chambre(s)	3	Volume	490 m <sup>3</sup>

### Espace(s) extérieur(s)

Terrasse(s)	1 (20 m <sup>2</sup> )
-------------	------------------------

### Stationnement

Parking disponible	Obligatoire	Place(s) extérieure(s)	1
Place(s) intérieure(s)	1	Place(s) totale(s)	2

### Informations complémentaires

Evacuation eaux usées	Séparatif
-----------------------	-----------

## Aménagements intérieurs

### Rez supérieur

3 chambres 12 m<sup>2</sup>, 11.40 m<sup>2</sup>, 10.80 m<sup>2</sup>;

Salle de bains;

Garage 15.30 m<sup>2</sup>;

Atelier de bricolage 13.20 m<sup>2</sup>.

## Aménagements extérieurs



## Extérieurs

Parcelle plate de 335 m2 joliment plantée et clôturée.

## Jardin

Séjour 27.50 m2;  
Cuisine ouverte 9 m2;  
Chambre 15 m2;  
WC visiteurs;  
Buanderie;  
Cave;  
Terrasse 27 m2.

## Construction

---

### Construction

Construction en béton des années 80

### Toiture

Toiture en tuiles terre cuite.

## Localité et emplacement

---

### Situation

Accessibilité Courtedoux se trouvant en voiture à  
Porrentruy: 3,3 km  
Delémont: 32 km  
Belfort: km  
Gare TGV Meroux-Moval: 24 km Bienne: 89 km  
Baume: 58,5 km

### Commune

Courtedoux est un village à proximité de Porrentruy et bénéficie des voies de communications internationales. A la fois proche des grands centres économiques européens grâce à la Gare TGV de Belfort- Montbéliard et ouvert sur l'économie suisse par l'autoroute A16. Courtedoux occupe une place de choix dans la géographie jurassienne.

### Accès

Par l'autoroute A16 à 2 km;  
Par la route cantonale.

### Commerces

Tous les commerces et commodités à Porrentruy.



## Transports

Arrêt de bus

## Loisirs

A Porrentruy:

Piscine intérieure et extérieure; Patinoire;  
tennis intérieur et extérieur; Salles de sports;  
Centres sportifs;  
Cinéma, ludothèque;  
Musée;  
Jardin botanique.

# Commodité et confort

---

## Environnement

- Entourage: Quartier résidentiel, Village
- Commerces: Restaurant(s)
- Transports: Entrée/sortie autoroute
- Enfants & scolarité: Aire de jeux, Crèche/garderie, Ecole maternelle, Ecole primaire
- Sport (à proximité): Centre de tennis, Sentiers de randonnée, Terrain de football

## Extérieur

- Extérieurs: Terrasse(s)
- Parking: Garage, Place(s) de parc visiteur(s)
- Visibilité: De la route
- Disposition: Mitoyen

## Intérieur

- Cuisine: Cuisine ouverte
- Salles d'eau: WC visiteurs
- Confort (intérieur): Armoires encastrées, Moustiquaire
- Cheminée: Cheminée
- Vitrage: Double vitrage
- Luminosité: Lumineux
- Style: Construction massive traditionnelle

## Équipement

- Type de cuisine: Cuisine agencée
- Équipements de cuisine: Four, Lave-vaisselle, Plaques à induction, Réfrigérateur
- Buanderie: Branchements pour colonne de lavage
- Équipements SDB: Baignoire
- Installations tél./élec.: Téléphone
- Raccordement: Evacuation des eaux usées

## Sol

- Type de sol: Carrelage, Moquette
- Topographie du terrain: Plat



## État

— Travaux à prévoir: Travaux envisagés

## Exposition

— Orientation: Nord, Sud

## Ensoleillement

— Type d'ensoleillement: Favorable

## Vue

— Points d'intérêt: Champs, Forêt

## Style

— Type de style: Postmoderne



## Contact



Consulter l'annonce en ligne



<https://www.neu-immo.ch/vendre/maisons/courtedoux/villa-contigue-12137/>

### Remarque

