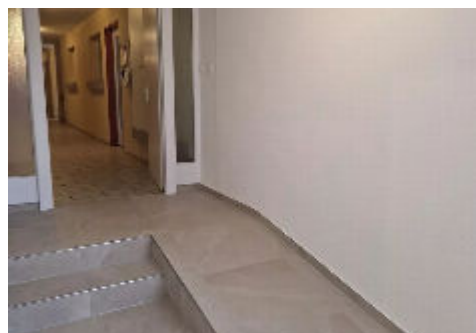


À saisir



Dans le village de Alle appartement de 4.5 pièces à vendre

CHF 520'000 — CH-2942 Alle dans le canton du Jura en Ajoie — REF. VP-310524

Points forts



107 m²
Surface
habitable



3
Chambres



Mazout
Chauffage



Ascenseur

Descriptif

Découvrez cet appartement, **niché au cœur du village**. Avec ses 107 m² de surface habitable, vous profiterez d'un espace généreux et lumineux.

Ce véritable **cocon de 4.5 pièces comprend 3 chambres spacieuses** et une salle de bains moderne. Entièrement rénové, cet appartement est en excellent état et n'attend que vous pour y poser vos valises.

Venez visiter, vous serez conquis!

Caractéristiques



NEUSCHWANDER
IMMOBILIER

Nicolas
Durrer

Rue du Jura 35
2900 Porrentruy

079 792 98 14
nd@neu-immo.ch



www.neu-immo.ch

Caractéristiques principales

Type de bien	Appartement PPE	Condition	Très bon
Surface habitable	107 m ²	Disponibilité	À convenir
Pièce(s)	4.5	Dernière(s) rénovation(s)	2024
Référence	VP-310524		

Aménagements intérieurs

Étage	1er étage	WC	1
Nombre d'étage total	2	Sanitaire(s)	1
Chambre(s)	3	Nombre de niveau du bien	1

Stationnement

Parking disponible	Optionnel
--------------------	-----------

Énergie & techniques du bâtiment

Chauffage	Mazout / sol	Eau chaude sanitaire	Electrique
-----------	--------------	----------------------	------------

Informations complémentaires

Altitude	450 m	Evacuation eaux usées	Séparatif
----------	-------	-----------------------	-----------

Aménagements intérieurs

1er niveau

- 3 chambres
- 1 cuisine ouverte sur le vaste séjour
- 1 salle de bain moderne avec WC/lavabo double vasque et baignoire
- 1 buanderie privée

Annexes et particularités

Particularités

- l'immeuble dispose d'un ascenseur
- l'appartement dispose d'une rampe pour les 3 marches à descendre

Localité et emplacement

Situation

Accessibilité : Alle se situe à 3 minutes de Porrentruy



Porrentruy se trouvant en voiture à :

- 20 minutes de Delémont
- 30 minutes de la Gare TGV à Belfort
- 1h00 de Bienne
- 1h00 de Bâle
- 1h20 de Neuchâtel
- 2h15 de Lausanne

Commune

Commune d'Alle

Alle compte aujourd'hui plus de 1'830 habitants. Sa surface s'étend sur 1'060 ha, dont 300 ha de forêt, dont 80 ha nommés la Montagne d'Alle sur la commune de Courgenay et pour laquelle un procès de près de 550 ans prit fin en 1865. Au Sud, on trouve les communes de Courgenay et de Cornol, à l'Est Vendlincourt et Miécourt (la Baroche), au Nord Coeuvre et à l'Ouest Porrentruy. Véritable « delta » de l'Allaine, Alle compte quatre rivières et un ruisseau qui traversent la localité : l'Allaine, la Cornoline, l'Everatte, le Jonc et le Pouche.

Accès

- Aisé par route secondaire

Commerces

- À proximité

Transports

- Bus, train et véhicules

Loisirs

- Diverses sociétés sportives et culturels

Commodité et confort

Environnement

- Entourage: Village
- Commerces: Banque, Commerces, Pharmacie, Poste, Restaurant(s)
- Transports: Arrêt de bus, Entrée/sortie autoroute, Gare
- Enfants & scolarité: Aire de jeux, Crèche/garderie, Ecole maternelle, Ecole primaire, Ecole secondaire, Ecole secondaire II, Enfants bienvenus
- Sport (à proximité): Centre sportif, Manège, Piste cyclable, Sentiers de randonnée, Terrain de football
- Loisirs & points d'intérêt: Monuments religieux, Salle de spectacle
- Santé: Médecin
- Accès: Accès personne à mobilité réduite, Ascenseur

Extérieur

- Parking: Parking

Intérieur



- Cuisine: Cuisine ouverte
- Meublé: Non meublé
- Confort (intérieur): Accès au chauffage
- Vitrage: Double vitrage
- Luminosité: Lumineux
- Style: Avec cachet
- Animaux de compagnie: Animaux bienvenus

Équipement

- Type de cuisine: Cuisine agencée, Cuisine équipée
- Équipements de cuisine: Congélateur, Four, Lave-vaisselle, Plaques vitrocéramiques, Réfrigérateur
- Buanderie: Branchements pour colonne de lavage, Buanderie privée
- Équipements SDB: Baignoire
- Installations tél./élec.: Connexion Internet, Téléphone, Téléréseau
- Confort (autres): Éclairage extérieur

Sol

- Type de sol: Carrelage

État

- Travaux non nécessaires: Rénové, Très bon

Ensoleillement

- Type d'ensoleillement: Optimal

Vue

- Type de vue: Belle vue, Sans vis-à-vis
- Points d'intérêt: Parc, Forêt, Montagnes, Jura





 Français

www.neu-immo.ch



<https://www.neu-immo.ch/vendre/appartements/alle/appartement-ppe-12123/>

