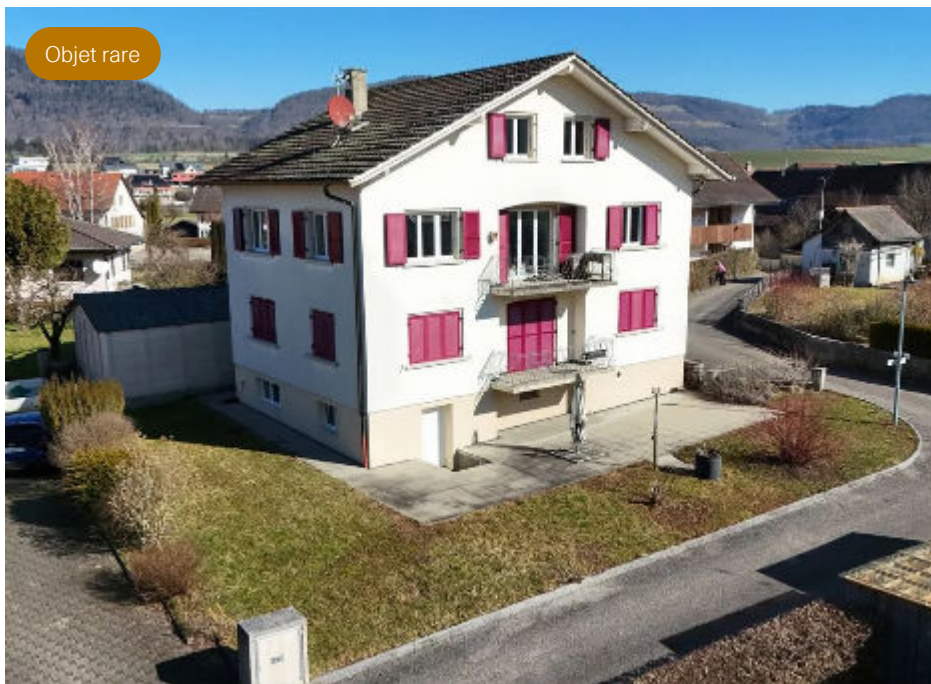


Objet rare



À Corban maison locative de 2 appartements à vendre

CHF 450'000 — CH-2826 Corban dans le canton du Jura dans le district de

Delémont — REF. V-180924

Points forts



2
Appartements



174 m²
Surface
habitable



562 m²
Surface du
terrain



2017
Rénovation

Descriptif

Bâtiment résidentiel niché au cœur d'un charmant village verdoyant, ce bâtiment offre un cadre de vie exceptionnel.

Deux appartements de 3.5 pièces avec une surface habitable de 87 m² chacun sur une parcelle de 562 m², vous trouverez amplement d'espace pour réaliser vos rêves.

Profitez d'un balcon de 4.9 m² par logement, pour des moments inoubliables en plein air. Le bâtiment dispose également de 4 places de parking, parfait pour accueillir famille et amis.

Situé dans un quartier idéal pour les familles, tout est à proximité : écoles, espaces de jeux, ainsi que des sentiers de randonnée et de vélo.



Les commerces, la poste, les restaurants, la banque et l'arrêt de bus sont facilement accessibles.

Cette charmante maison serait parfaite pour un regroupement familiale, ou pour y vivre à moindre frais grâce au loyer du 2ème appartement.

Ne manquez pas cette opportunité unique de vivre dans un environnement bucolique et privilégié.

Caractéristiques

Caractéristiques principales

Type de bien	Immeuble d'habitation	Surface terrain	562 m ²
Surface habitable	174 m ²	Disponibilité	À convenir
Logement(s)	2	Année de construction	1956
Référence	V-180924	Dernière(s) rénovation(s)	2017
Condition	Très bon		

Aménagements intérieurs

Nombre d'étage total	4	Volume	1060 m ³
Nombre de sous-sols	1		

Surface

Surface sous-sol	85 m ²
------------------	-------------------

Espace(s) extérieur(s)

Balcon(s)	2
-----------	---

Stationnement

Parking disponible	Obligatoire	Garage	2 (inclus)
Place(s) extérieure(s)	2 (inclus)	Place(s) totale(s)	4 (inclus)

Investissement

Rendement brut (%)	5.56	Etat locatif net	25 008
--------------------	------	------------------	--------

Énergie & techniques du bâtiment

Chauffage	Mazout / radiateur	Eau chaude sanitaire	Mazout
-----------	--------------------	----------------------	--------

Industriel / Activités

Objets à louer	2
----------------	---



Informations complémentaires

Altitude

525 m

Aménagements intérieurs

Sous sol

Locaux communs :

- 1 buanderie de 12 m²
- 1 salle séchage de 15 m²
- 1 hall de distribution et escalier de 19 m²
- 1 local chauffage de 4 m²
- 1 cave de 4 m³
- 1 cave de 8 m²
- 1 cave de 15 m²
- 1 local citerne de 8 m²

Rez de chaussée

- 1 cage d'escalier de 8 m²

Appartement de 3.5 pièces :

- 1 entrée/couloir de 6 m²
- 1 salle à manger/salon de 30 m²
- 1 cuisine habitable de 12 m²
- 1 salle de bains avec baignoire, WC et lavabo de 4 m²
- 1 chambre de 17 m²
- 1 chambre de 10 m²
- 1 balcon de 4.90 m²

1er niveau

- 1 cage d'escalier de 8 m²

Appartement de 3.5 pièces :

- 1 entrée/couloir de 6 m²
- 1 salle à manger/salon de 30 m²
- 1 cuisine habitable de 12 m²
- 1 salle de bains avec baignoire, WC et lavabo de 4 m²
- 1 chambre de 17 m²
- 1 chambre de 10 m²
- 1 balcon de 4.90 m²

Aménagements extérieurs

Extérieurs

- Avec son charmant jardin commun joliment arboré, vous pourrez vivre des moments conviviaux ou vous ressourcer en profitant de la vue champêtre
- 1 garage 2 places
- 2 places de parc

Localité et emplacement



Situation

Accessibilité : Corban se situe à 18 minutes de Delémont

Delémont se trouvant en voiture à :

- 20 minutes de Porrentruy
- 45 minutes de la Gare TGV à Belfort
- 35 minutes de Bienne
- 55 minutes de Bâle
- 1h00 de Neuchâtel
- 1h55 de Lausanne

Commune

Commune de Val-Terbi comprenant Corban

Population : 471 habitants

Accès

Aisé par route principale

Commerces

Dans les villages voisins et restaurant familial d'excellente réputation à 200m

Transports

Bus, train, véhicules et autoroute A16

Loisirs

Sociétés musicales et culturelles

Commodité et confort

Environnement

- Entourage: Quartier résidentiel, Verdoyant, Village
- Commerces: Banque, Commerces, Poste, Restaurant(s)
- Transports: Arrêt de bus
- Enfants & scolarité: Aire de jeux, Crèche/garderie, Ecole maternelle, Ecole primaire, Ecole secondaire, Enfants bienvenus
- Sport (à proximité): Piste cyclable, Sentiers de randonnée
- Loisirs & points d'intérêt: Monuments religieux, Salle de spectacle

Extérieur

- Extérieurs: Balcon(s), Clôture, Jardin, Silencieux/tranquille, Terrasse(s), Verdures
- Parking: Garage, Parking

Intérieur

- Pièces annexes: Cave, Grenier
- Confort (intérieur): Accès au chauffage
- Vitrage: Double vitrage



- Luminosité: Lumineux
- Style: Avec cachet

Équipement

- Buanderie: Buanderie collective
- Confort (autres): Éclairage extérieur

Sol

- Type de sol: Carrelage, Parquet

État

- Travaux non nécessaires: Très bon

Exposition

- Orientation: Nord, Sud

Ensoleillement

- Type d'ensoleillement: Optimal
- Période d'ensoleillement: Toute la journée

Vue

- Type de vue: Belle vue, Dégagée, Champêtre
- Points d'intérêt: Jardin, Parc, Forêt, Montagnes, Jura

Style

- Type de style: Classique





www.neu-immo.ch

