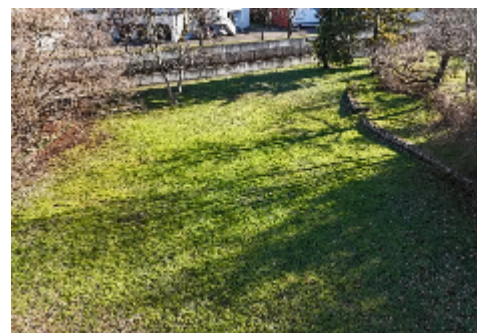


Potentiel de construction H6



Au centre de Delémont terrain à bâtir de 2'085 m² à vendre en zone MC

Prix sur demande — CH-2800 Delémont dans le canton du Jura dans le chef-lieu

— REF. V-150125

Points forts



2085 m²
Surface du
terrain



Zone MC
Construction
jusqu'à 6
niveaux



Emplacement
À deux pas
des
commodités



Dans une rue
sans issue

Descriptif

Découvrez l'opportunité rare d'acquérir un terrain constructible au cœur d'une résidence prisée. Situé dans un quartier résidentiel verdoyant, ce lot de 2085 m² vous offre le cadre parfait pour réaliser la maison de vos rêves. En ville, mais bercé par la tranquillité d'un environnement de villa, vous bénéficierez d'un accès fantastique à la nature, avec une rivière et des espaces verts à deux pas.

Ce quartier est un havre pour les familles. Vous y trouverez des commodités essentielles comme une école maternelle, une crèche et des aires de jeux pour les enfants. Les transports sont également facilités, avec une gare, un arrêt de bus et une entrée d'autoroute à proximité, rendant vos déplacements parfaitement aisés.



A quelques minutes à pied, le centre-ville animé propose une variété de commerces, de boutiques

NEUSCHWANDER
IMMOBILIER

Benjamin
Neuschwander

Rue de la Maltière 7
2800 Delémont

079 646 10 04
bn@neu-immo.ch

www.neu-immo.ch



et de services essentiels comme une banque, une pharmacie, et un bureau de poste. Pour vos loisirs et sorties, de nombreux restaurants raffinés sont à découvrir.

Ne laissez pas passer cette chance exceptionnelle et devenez propriétaire d'un lieu où qualité de vie et accessibilité se rencontrent.

- La parcelle se trouve en zone MC (construction jusqu'à 6 niveaux) offrant la possibilité de valoriser la parcelle à court ou long terme

Caractéristiques

Caractéristiques principales

Type de bien	Terrain à bâtir	Surface terrain	2085 m ²
Référence	V-150125	Disponibilité	À convenir
Parcelle(s)	1		

Stationnement

Parking disponible	Obligatoire	Place(s) extérieure(s)	3
Place(s) intérieure(s)	1		

Informations complémentaires

Altitude	435 m	Zone de construction	Zone MC
Rés. secondaire	Non	Bâtiment classé / protégé	Non

Aménagements extérieurs

Extérieurs

- La parcelle d'une superficie de 2'085 m² entièrement arborée et partiellement clôturée se situe en bordure de rivière.

Construction

Toiture

En bon état général

Localité et emplacement

Situation

Accessibilité : Delémont se trouvant en voiture à :

- 20 minutes de Porrentruy
- 40 minutes de la Gare TGV à Belfort



- 35 minutes de Bienne
- 45 minutes de Bâle
- 1h10 de Neuchâtel
- 1h55 de Lausanne

Commune

Commune de Delémont
Population : 11'454 habitants

Accès

Aisé par route secondaire

Commerces

À proximité à pied

Transports

Train, bus, véhicules et autoroute A16

Loisirs

- Diverses sociétés sportives ou artistiques
- Patinoire
- Piscine intérieur et extérieur
- Salles de fitness

Commodité et confort

Environnement

- Entourage: Centre-ville, Quartier de villas, Verdoyant
- Commerces: Banque, Commerces, Pharmacie, Poste, Restaurant(s), Rue commerçante
- Transports: Arrêt de bus, Entrée/sortie autoroute, Gare
- Enfants & scolarité: Aire de jeux, Crèche/garderie, Ecole maternelle, Ecole primaire, Ecole secondaire, Enfants bienvenus, Haute école
- Sport (à proximité): Centre de tennis, Centre sportif, Manège, Patinoire, Piscine intérieure, Piscine publique, Piste cyclable, Sentiers de randonnée, Terrain de football
- Loisirs & points d'intérêt: Cinéma, Monuments religieux, Musée, Salle de spectacle
- Santé: Home médicalisé, Hôpital / Clinique, Médecin

Extérieur

- Extérieurs: Jardin, Pieds dans l'eau, Silencieux/tranquille, Verdures

Sol

- Type de sol: Terre
- Topographie du terrain: Plat

État

- Travaux non nécessaires: Très bon



Exposition

- Orientation: Sud, Ouest

Ensoleillement

- Type d'ensoleillement: Optimal
- Période d'ensoleillement: Toute la journée

Vue

- Type de vue: Belle vue, Dégagée, Sans vis-à-vis, Champêtre
- Points d'intérêt: Rivière, Jardin, Champs, Forêt, Montagnes, Jura



Contact



Consulter l'annonce en ligne



<https://www.neu-immo.ch/vendre/terrains/delemont/terrain-a-batir-12029/>

Remarque

