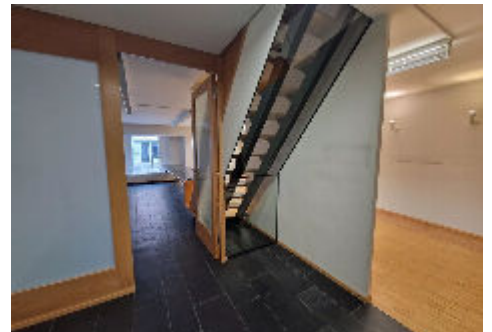
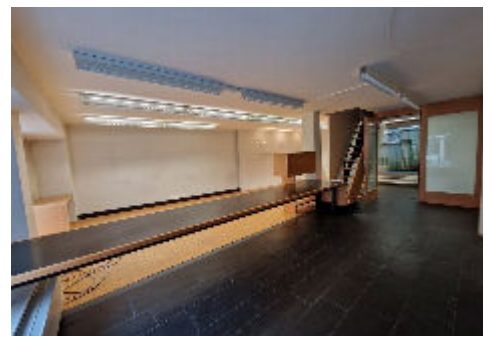
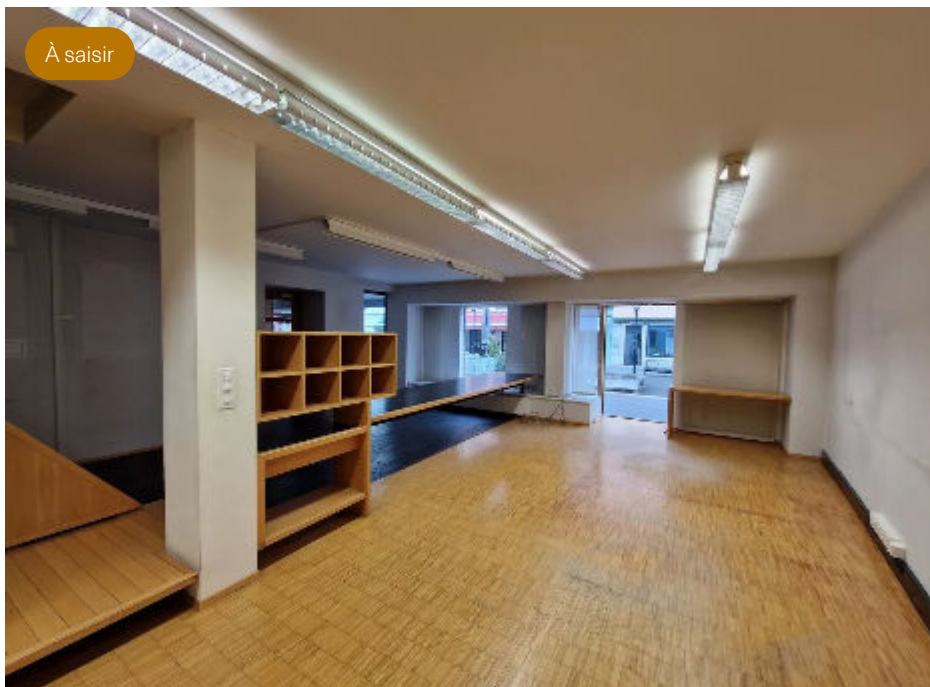


À saisir



Surface commerciale en duplex de 105.45 m² à louer à Delémont

CHF 2'360.-/mois — CH-2800 Delémont — Rue du 23-Juin 13 — REF. LR02-281122-DUPLEX

Points forts



7
Pièces



105.5 m²
Surface
totale



2
Sanitaires



Dans une rue
commerçante

Descriptif

Au cœur de la vieille ville, à proximité des boutiques et restaurants, venez découvrir cette surface commerciale en duplex récemment rénovée.

La vitrine se trouve au rez-de-chaussée avec une belle pièce, un escalier vous accompagnera au 1^{er} étage où vous découvrirez 2 pièces pouvant servir de bureau avec également une entrée indépendante et un WC avec lavabo, le tout sur une surface de 105.45m².

Cette grande surface commerciale en plein centre de la vieille ville peut se prêter à beaucoup d'activités tels que bureau d'architecte, cabinet de physiothérapie, magasin d'informatique, salon de beauté, magasin divers etc...



N'hésitez pas à venir le visiter !

NEUSCHWANDER
IMMOBILIER

Benjamin
Neuschwander

Rue de la Maltière 7
2800 Delémont

079 646 10 04
bn@neu-immo.ch



www.neu-immo.ch

Caractéristiques

Caractéristiques principales

Type de bien	Local commercial	Pièce(s)	7
Prix (Loyer net)	CHF 2 110.-/mois	Référence	LR02-281122-DUPLEX
Charges	CHF 250.-/mois	Condition	Bon
Total	CHF 2 360.-/mois	Disponibilité	Immédiatement

Aménagements intérieurs

Étage	Rez-de-chaussée	WC	2
Nombre d'étage total	2		

Surface

Surface totale	105.5
----------------	-------

Énergie & techniques du bâtiment

Chauffage	Gaz / radiateur
-----------	-----------------

Industriel / Activités

Nombre de commerce(s)	1
-----------------------	---

Aménagements intérieurs

Rez supérieur

- 1 bureau de 56.8 m²
- 1 escalier

1er niveau

- 1 bureau de 17.5 m²
- 1 bureau de 31.2 m²
- 1 WC de 3.6 m²

Localité et emplacement

Situation

Accessibilité : Delémont se trouvant en voiture à :

- 20 minutes de Porrentruy
- 40 minutes de la Gare TGV à Belfort
- 35 minutes de Bienne
- 45 minutes de Bâle
- 1h10 de Neuchâtel



— 1h55 de Lausanne

Commune

Commune de Delémont

Populations : 11'454 habitants

Accès

Aisé par route secondaire, autoroute A16

Commerces

Magasins d'alimentations, restaurants, boulangerie, boutiques etc... sont à votre disposition

Transports

Bus, train et véhicules

Loisirs

Diverses société sportives et culturelles

Commodité et confort

Environnement

- Entourage: Centre-ville
- Commerces: Banque, Commerces, Pharmacie, Poste, Restaurant(s), Rue commerçante
- Transports: Arrêt de bus, Entrée/sortie autoroute, Gare
- Enfants & scolarité: Aire de jeux, Crèche/garderie, Ecole maternelle, Ecole primaire, Ecole secondaire, Enfants bienvenus, Haute école
- Sport (à proximité): Centre de tennis, Centre sportif, Manège, Patinoire, Piscine intérieure, Piscine publique, Piste cyclable, Sentiers de randonnée, Terrain de football
- Loisirs & points d'intérêt: Cinéma, Monuments religieux, Musée, Salle de spectacle
- Santé: Home médicalisé, Hôpital / Clinique, Médecin

Équipement

- Type de cuisine: Kitchenette Cafétéria
- Installations tél./élec.: Connexion Internet, Téléphone, Téléréseau

Sol

- Type de sol: Carrelage, Parquet



Contact



Consulter l'annonce en ligne



<https://www.neu-immo.ch/location/locaux-commerciaux/delemont/local-commercial-12018/>

Remarque

