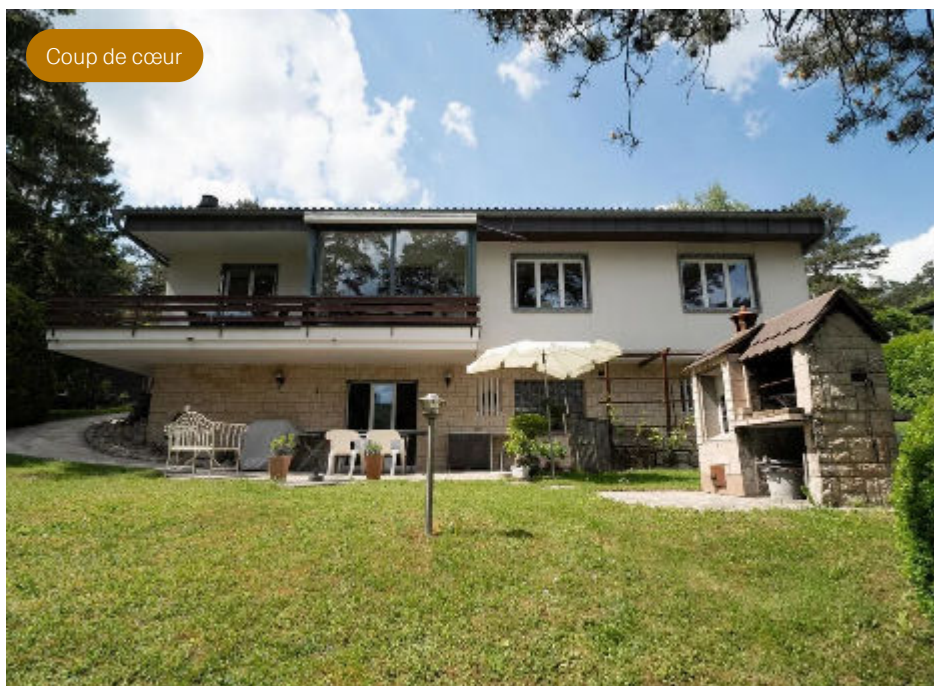


Coup de cœur



# À vendre à Develier maison de 7 pièces sur une grande parcelle

CHF 780'000 — CH-2802 Develier dans le canton du Jura dans le district de Delémont — REF. V-111125

## Points forts



7  
Pièces



4  
Chambres



151 m<sup>2</sup>  
Surface  
habitable



1'275 m<sup>2</sup>  
Surface du  
terrain



11.4 m<sup>2</sup>  
Balcon



4.3 m<sup>2</sup>  
Pergola /  
Véranda



2  
Sanitaires



7 m<sup>2</sup>  
Cave

## Descriptif

Cette magnifique maison entièrement rénovée offre **7 pièces sur une parcelle de 1275 m<sup>2</sup>** à la lisière de la nature.

Vous serez séduit par sa très jolie cuisine ouverte sur le vaste séjour/salle à manger inondés de lumière naturelle qui vous offrira des instants parfaits en famille et entre amis. Quatre chambres, deux salles d'eau, un sauna et un sous-sol complètent cet habitation.

La découverte de cette propriété évoque instantanément la nature, la sérénité et le bien-être, sublimés par une vue panoramique à couper le souffle sur la campagne.

Entre élégance et authenticité, ce havre de paix niché au cœur de la campagne célèbre la beauté d'une vie proche de la nature.

Intéressé ? Appelez-nous pour découvrir ce lieu unique !



NEUSCHWANDER  
IMMOBILIER

Benjamin  
Neuschwander

Rue de la Maltière 7  
2800 Delémont

079 646 10 04  
bn@neu-immo.ch



www.neu-immo.ch

# Caractéristiques

## Caractéristiques principales

Type de bien	Maison individuelle	Condition	Très bon
Surface habitable	198.5 m <sup>2</sup>	Surface terrain	1275 m <sup>2</sup>
Pièce(s)	7	Disponibilité	Immédiatement
Logement(s)	1	Année de construction	1980
Référence	V-111125	Dernière(s) rénovation(s)	2023

## Aménagements intérieurs

Nombre d'étage total	2	WC	2
Chambre(s)	4	Sanitaire(s)	2

## Surface

Surface véranda / jardin d'hiver	4.3 m <sup>2</sup>	Surface balcon	11.4 m <sup>2</sup>
Surface cave	7 m <sup>2</sup>		

## Espace(s) extérieur(s)

Balcon(s)	1	Terrasse(s)	1
-----------	---	-------------	---

## Stationnement

Parking disponible	Obligatoire	Place(s) extérieure(s)	4 (inclus)
Place(s) intérieure(s)	1 (inclus)		

## Énergie & techniques du bâtiment

Chauffage	Mazout / radiateur	Eau chaude sanitaire	Solaire
-----------	--------------------	----------------------	---------

## Informations complémentaires

Altitude	477 m
----------	-------

# Aménagements intérieurs

## Rez de chaussée

- 1 hall de 9.13 m<sup>2</sup>
- 1 salle de bains de 9.24 m<sup>2</sup> avec baignoire/WC/lavabo/sauna/radiateur porte linges/fenêtre
- 1 accès chauffage/buanderie depuis la salle de bains de 3.11 m<sup>2</sup>
- 1 local chauffage/buanderie de 8.40 m<sup>2</sup>
- 1 local citerne (accès depuis l'extérieur)



- 1 cave de 7.04 m<sup>2</sup>
- 1 chambre de 28.72 m<sup>2</sup>

### Rez supérieur

- 1 sas d'entrée de 4.41 m<sup>2</sup>
- 1 hall d'entrée de 9.74 m<sup>2</sup>
- 1 cuisine de 15.19 m<sup>2</sup>
- 1 séjour de 29.89 m<sup>2</sup> ouvert sur la véranda

## Aménagements extérieurs

---

### Extérieurs

- 1 magnifique parcelle entièrement clôturée de 1'275 m<sup>2</sup>. Elle joliment arborée et possède un joli petit étang. Vous disposez également d'un jardin potager déjà délimité.
- 1 charmante terrasse bénéficiant d'une vue imprenable sur la vallée, la nature et la forêt vous offrant un cadre champêtre enchanteur et relaxant.
- 1 cabanon de jardin

## Localité et emplacement

---

### Situation

Develier se trouve à 5 minutes de Delémont.

Delémont se trouvant en voiture à :

- 25 minutes de Porrentruy
- 45 minutes de la Gare TGV à Belfort
- 45 minutes de Bienne
- 1 h 00 de Bâle
- 1 h 15 de Neuchâtel
- 2 h 00 de Lausanne

### Commune

[www.develier.ch](http://www.develier.ch)

Population : 1'379 habitants

### Accès

Aisé par route cantonale

### Commerces

Banque, Poste, Restaurants, magasin d'alimentation...

### Transports

- Bus, véhicules
- Autoroute A16 à 5 - 7 minutes

### Loisirs

- Cabane forestière



- Chalet du BAB
- Cabine à livres
- Places de jeux
- Places de pique-nique
- Raquettes à neige

## Commodité et confort

---

### Environnement

- Entourage: Quartier résidentiel, Verdoyant, Village
- Commerces: Commerces, Restaurant(s)
- Transports: Arrêt de bus
- Enfants & scolarité: Aire de jeux, Ecole maternelle, Ecole primaire, Enfants bienvenus
- Sport (à proximité): Piste cyclable, Sentiers de randonnée, Terrain de football
- Loisirs & points d'intérêt: Monuments religieux

### Extérieur

- Extérieurs: Balcon(s), Jardin, Silencieux/tranquille, Terrasse(s), Verdures
- Annexes (jardin): Cabanon
- Parking: Parking

### Intérieur

- Cuisine: Cuisine ouverte
- Pièces annexes: Cave
- Sport & loisirs: Sauna
- Confort (intérieur): Armoires encastrées
- Cheminée: Cheminée
- Vitrage: Double vitrage
- Luminosité: Lumière naturelle, Lumineux
- Style: Avec cachet

### Équipement

- Type de cuisine: Cuisine agencée
- Équipements de cuisine: Cuisinière, Four, Lave-vaisselle, Plaques vitrocéramiques, Réfrigérateur
- Buanderie: Branchements pour colonne de lavage
- Équipements SDB: Baignoire, Douche
- Installations tél./élec.: Connexion Internet, Téléphone, Télé réseau
- Confort (autres): Éclairage extérieur

### Sol

- Type de sol: Carrelage, Parquet

### État

- Travaux non nécessaires: Comme neuf

### Ensoleillement

- Type d'ensoleillement: Optimal
- Période d'ensoleillement: Toute la journée



## Vue

- Type de vue: Belle vue, Dégagée, Vue sur la vallée, Panoramique, Champêtre
- Points d'intérêt: Champs, Forêt, Montagnes, Jura

## Style

- Type de style: Classique, Moderne



[www.neu-immo.ch](http://www.neu-immo.ch)

☐ Français, Allemand, Suisse-  
Allemand, Anglais, Espagnol



<https://www.neu-immo.ch/vendre/maisons/develier/maison-individuelle-11999/>

