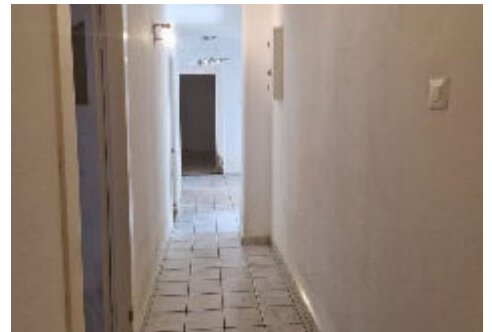


Exclusivité





À Delémont maison locative de 4 logements à vendre

CHF 750'000 — CH-2800 Delémont dans le canton du Jura dans le chef-lieu —

REF. V-260524

Points forts

 232.3 m ² Surface habitable	 650 m ² Surface du terrain	 19.4 m ² Balcon	 49.5 m ² Terrasse	 1975 Année de construction	 2012 Rénovation	 Gaz Chauffage	 4 Logements
--	---	--	--	--	--	---	---

Descriptif

Cette charmante maison de ville est scindée en quatre appartements dont trois sont loués. L'appartement disponible 4.5 pièces a besoin d'un bon rafraîchissement.

Située en ville mais dans un quartier tranquille, elle se trouve à quelques pas de toutes les commodités offertes par Delémont et sa vieille-ville.

Une magnifique terrasse au bord de la Sorne s'étend sur un jardin arboré où il fait bon se détendre.

À visiter au plus vite ! N'hésitez pas à nous contacter pour plus d'informations.



Caractéristiques principales

Type de bien	Maison locative	Surface terrain	650 m ²
Surface habitable	232.3 m ²	Disponibilité	Immédiatement
Pièce(s)	12	Année de construction	1975
Logement(s)	4	Dernière(s) rénovation(s)	2012
Référence	V-260524		

Aménagements intérieurs

Nombre d'étage total	2	Volume	1110 m ³
----------------------	---	--------	---------------------

Surface

Surface balcon	19.4 m ²
----------------	---------------------

Espace(s) extérieur(s)

Balcon(s)	1	Terrasse(s)	2 (49.5 m ²)
-----------	---	-------------	--------------------------

Stationnement

Parking disponible	Obligatoire	Place(s) extérieure(s)	2 (inclus)
--------------------	-------------	------------------------	------------

Énergie & techniques du bâtiment

Chauffage	Gaz / radiateur	Eau chaude sanitaire	Electrique, Gaz
-----------	-----------------	----------------------	-----------------

Informations complémentaires

Altitude	435 m	Cédule(s) hypothécaire(s) existante(s)	730'000
----------	-------	--	---------

Aménagements intérieurs

Sous sol

— 1 cave

Rez de chaussée

1 appartement 2.5 pièces :

- 1 jardin privatif
- 1 grande chambre
- 1 cuisine
- 1 séjour

1 buanderie commune équipée

1 local technique/chauffage au gaz



Rez supérieur

1 appartement 4.5 pièces à rénover :

- 1 entrée indépendante
- 1 hall d'entrée/distribution
- 3 chambres
- 1 grand salon
- 1 cuisine avec accès à la terrasse
- 1 salle d'eau avec douche/WC/lavabo/fenêtre
- 1 terrasse avec jardin
- 1 accès direct à la buanderie commune

1er niveau

1 appartement 3.5 pièces :

- 1 long hall d'entrée/distribution
- 1 salle de bains avec baignoire/douche/WC/lavabo/lave-linge/vélux
- 1 très grand séjour/salle à manger avec un mur en pierre ancienne ouvert par une cheminée côté séjour et sur un four à pain ou pizza à la cuisine
- 1 cuisine habitable
- 1 balcon-terrasse
- 2 chambres

1 appartement 2.5 pièces :

- 1 salle de bains avec baignoire/douche/WC/lavabo/vélux
- 1 cuisine/séjour
- 1 chambre
- 1 grand balcon

Localité et emplacement

Situation

Accessibilité : Delémont se trouvant en voiture à :

- 20 minutes de Porrentruy
- 40 minutes de la Gare TGV à Belfort
- 35 minutes de Bienne
- 45 minutes de Bâle
- 1h10 de Neuchâtel
- 1h55 de Lausanne

Commune

- Commune de Delémont
- Population : 12'465 habitants

Accès

- Bus, train et véhicules

Commerces

- A proximité à pied

Transports



- A proximité

Loisirs

- Diverses sociétés sportives ou artistiques
- Patinoire
- Piscine intérieure et extérieure

Commodité et confort

Environnement

- Entourage: Centre-ville, Quartier de villas, Rivière, Verdoyant
- Commerces: Banque, Commerces, Pharmacie, Poste, Restaurant(s), Rue commerçante
- Transports: Arrêt de bus, Entrée/sortie autoroute, Gare
- Enfants & scolarité: Aire de jeux, Crèche/garderie, Ecole maternelle, Ecole primaire, Ecole secondaire, Enfants bienvenus, Haute école
- Sport (à proximité): Centre de tennis, Centre sportif, Manège, Patinoire, Piscine intérieure, Piscine publique, Piste cyclable, Sentiers de randonnée, Terrain de football
- Loisirs & points d'intérêt: Cinéma, Monuments religieux, Musée, Salle de spectacle
- Santé: Home médicalisé, Hôpital / Clinique, Médecin
- Accès: Sans ascenseur

Extérieur

- Extérieurs: Banc de jardin, Jardin, Pieds dans l'eau, Silencieux/tranquille, Terrasse(s), Verdures
- Parking: Parking
- Équipements: Barbecue

Intérieur

- Cuisine: Cuisine habitable

Équipement

- Équipements de cuisine: Cuisinière, Four, Lave-vaisselle, Réfrigérateur
- Buanderie: Branchements pour colonne de lavage
- Installations tél./élec.: Connexion Internet, Téléphone, Télé réseau
- Confort (autres): Éclairage extérieur

Sol

- Type de sol: Carrelage

État

- Travaux à prévoir: À rafraîchir, À rénover

Ensoleillement

- Type d'ensoleillement: Optimal
- Période d'ensoleillement: Toute la journée

Vue

- Type de vue: Belle vue, Dégagée, Panoramique, Champêtre
- Points d'intérêt: Rivière, Jardin



Style

— Type de style: Classique



